

地域計画

策定年月日	令和7年3月11日
更新年月日	令和8年5月 日 (第4回)
目標年度	令和17年度(2035年度)
市町村名 (市町村コード)	山江村 (43512)
地域名 (地域内農業集落名)	山田①地域 (合戦峰、秋丸、井出ノ口、寺ノ下、下城子、西川内、味園、一丸)

注:「地域名」欄には、協議の場が設けられた区域を記載し、農林業センサスの農業集落名を記載してください。

1 地域における農業の将来の在り方

(1) 地域計画の区域の状況

区域内の農用地等面積(農業上の利用が行われる農用地等の区域)	251 ha
① 農業振興地域のうち農用地区域内の農地面積	185 ha
② 田の面積	96 ha
③ 畑の面積(果樹、茶等を含む)	82 ha
④ 区域内において、規模縮小などの意向のある農地面積の合計	30 ha
⑤ 区域内において、今後農業を担う者が引き受ける意向のある農地面積の合計	3.1 ha
(参考)区域内における〇才以上の農業者の農地面積の合計	- ha
うち後継者不在の農業者の農地面積の合計	- ha
(備考)	

注1:①については、農業振興地域担当部局と調整の上、記載してください。

2:②及び③については、農業委員会の農地台帳の面積(現況地目)に基づき記載してください。

3:④については、規模縮小又は離農の意向のある農地面積を記載してください。

4:⑤については、区域内に特定することができない場合には、引き受ける意向のあるすべての農地面積を記載の上、備考欄にその旨記載してください。

5:(参考)の区域内における〇才以上の農業者の農地面積等については、できる限り記載するように努めてください。

6:「区域内の農用地等面積」に遊休農地が含まれている場合には、備考欄にその面積を記載してください。

(2) 地域農業の現状及び課題

当地域は、水稻と粟の栽培が伝統的に行われてきた地域であるが、近年、担い手の不足により耕作放棄地が拡大し、地域の農業生産基盤が弱体化している。特に、高齢化が進む中で、農業従事者の確保が困難となり、労働力不足が深刻化している。また、農産物の販売は、従来の販路に頼りがちであり、新たな販路開拓が急務となっている。さらに、水田における用水路の老朽化や水不足といった課題も存在し、安定的な農業生産を阻害する要因となっている。加えて、近年、深刻化している鳥獣被害により、農作物の食害、農地の踏み荒らしや掘り起こしなどの被害が頻発しており、農業収益の減収や生産意欲の低下など農業経営に深刻な影響を及ぼしている。

(3) 地域における農業の将来の在り方(作物の生産や栽培方法については、必須記載事項)

地域の農業を担う経営体を育成するため、農地の集積・集約化を推進し、新規就農希望者に対しては、農地情報の提供や経営相談などの支援を行う。さらに、高齢化や後継者不足に対応するため、大型農業機械の導入など、労働力不足を補うための機械化を促進することにより、農業経営規模の維持を図り、地域の農業生産力を向上させる。

2 農業の将来の在り方に向けた農用地の効率的かつ総合的な利用に関する目標

(1) 農用地の効率的かつ総合的な利用に関する方針

出し手及び受け手の意向を丁寧に収集・整理し、農地バンクへの貸付けを推進することで、当該計画に掲げた農業を担う者への農地の集積・集約化を図り、効率的な農地利用による農業生産性の向上を目指す。

(2) 担い手(効率的かつ安定的な経営を営む者)に対する農用地の集積に関する目標

現状の集積率	20.2 %	将来の目標とする集積率	22.7 %
--------	--------	-------------	--------

(3) 農用地の集団化(集約化)に関する目標

農業経営の効率化を図るため、規模を縮小したい農家や後継者不在の農地から、意向のある農家に農地を集約する。

5 農業支援サービス事業者一覧(任意記載事項)

番号	事業体名 (氏名・名称)	作業内容	対象品目
1	山江村機械利用組合	田植え、稲刈り、畦塗り、防除	水稻
2	山江村航空防除組合	防除(無人航空機空中散布)	水稻
3	山江村栗技術指導員	剪定、技術指導助言	果樹

6 目標地図(別添のとおり)

7 基盤法第22条の3(地域計画に係る提案の特例)を活用する場合には、以下を記載してください。

農用地所有者等数(人)		うち計画同意者数(人・%)	
-------------	--	---------------	--

注1:「農用地所有者等」欄には、区域内の農用地等の所有者、賃借人等の使用収益権者の数を記載してください。

注2:「うち計画同意者数」欄には、同意者数を記載してください。

注3:提案する地区の対象となる範囲を目標地図に明記してください。

(留意事項)

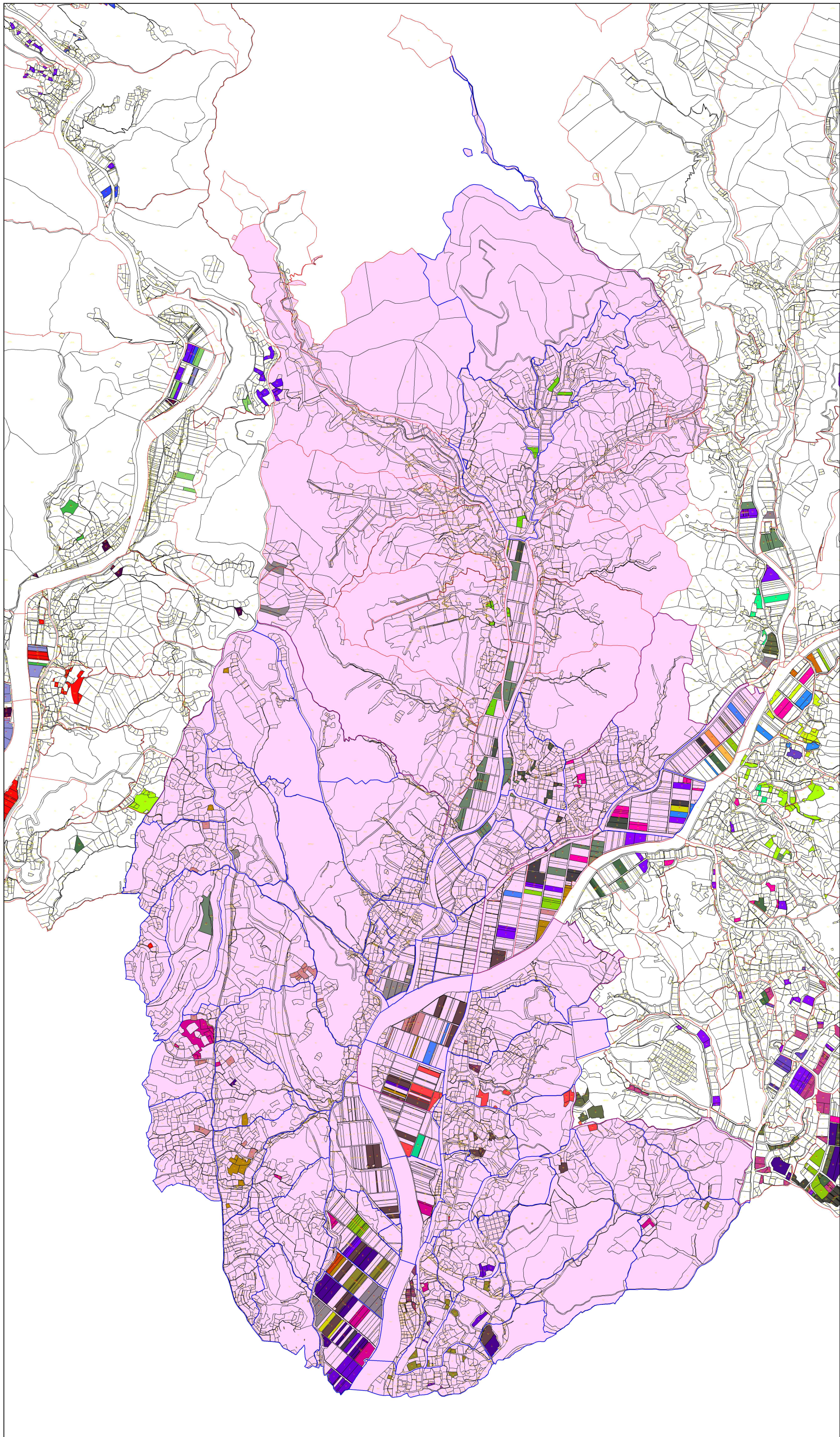
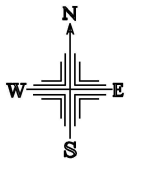
農業を担う者を位置付ける際、これらの者の氏名が含まれた地域計画について、法令に基づく手続として、本人の同意なく、関係者の意見聴取や、地域計画の案の縦覧、地域計画の公告を行うことができますが、個人情報を保有するに当たっては、利用目的をできる限り特定し、本人から直接書面に記録された個人情報を取得するときは、あらかじめ、本人に対し、その利用目的を明示してください。

また、市町村の公報への掲載等とは別に、インターネットの利用により関係者以外の不特定多数に対して情報を提供する場合は、氏名を削除するなど配慮してください。

必要に応じて区域内の農用地の一覧を参考として添付してください。

4 地域内の農業を担う者一覧(目標地図に位置付ける者)

属性	農業を担う者 (氏名・名称)	現状			10年後 (目標年度: 令和17年度)				
		経営作目等	経営面積	作業受託面積	経営作目等	経営面積	作業受託面積	目標地図上の表示	備考
1	認農	きのこ	- ha	- ha	きのこ	- ha	- ha	2	
2	認農	水稲、野菜	1.8 ha	- ha	水稲、野菜	1.8 ha	- ha	3	
3	認農	畜産、水稲、野菜	0.51 ha	- ha	畜産、水稲、野菜	0.51 ha	- ha	4	
4	認農	水稲、野菜、果樹	1.19 ha	- ha	水稲、野菜、果樹	1.14 ha	- ha	6	
5	認農	水稲、野菜、果樹	1.48 ha	- ha	水稲、野菜、果樹	1.6 ha	- ha	7	
6	認農	水稲、野菜、果樹	3.79 ha	- ha	水稲、野菜、果樹	5.15 ha	- ha	8	
7	認農	畜産、水稲	0.82 ha	- ha	畜産、水稲	0.82 ha	- ha	9	
8	認農	畜産、水稲、薬たばこ	0.56 ha	- ha	畜産、水稲、薬たばこ	0.56 ha	- ha	10	
9	認農	水稲	0.16 ha	- ha	水稲	0.16 ha	- ha	11	
10	認農	畜産、水稲、薬草、野菜	0.91 ha	- ha	畜産、水稲、薬草、野菜	0.91 ha	- ha	12	
11	認農	水稲、野菜	2.23 ha	- ha	水稲、野菜	2.30 ha	- ha	13	
12	認農	水稲、野菜、果樹	4.08 ha	- ha	水稲、野菜、果樹	4.65 ha	- ha	14	
13	認農	畜産、水稲	1.04 ha	- ha	畜産、水稲	1.12 ha	- ha	16	
14	認農	水稲、野菜、果樹	1.09 ha	- ha	水稲、野菜、果樹	1.81 ha	- ha	17	
15	認農	畜産、水稲、薬草	2.99 ha	- ha	畜産、水稲、薬草	2.99 ha	- ha	18	
16	認農	麦、そば、にんにく	0.89 ha	- ha	麦、そば、にんにく	1.09 ha	- ha	19	
17	認農	野菜	- ha	- ha	野菜	- ha	- ha	20	
18	認農	きのこ	- ha	- ha	きのこ	- ha	- ha	23	
19	認農	畜産、水稲、野菜	0.22 ha	- ha	畜産、水稲、野菜	0.22 ha	- ha	24	
20	到達	畜産、水稲、野菜	1.59 ha	- ha	畜産、水稲、野菜	1.59 ha	- ha	26	
21	到達	畜産、水稲、野菜、果樹	1.68 ha	- ha	畜産、水稲、野菜、果樹	1.68 ha	- ha	27	
22	到達	畜産、水稲	0.64 ha	- ha	畜産、水稲	0.64 ha	- ha	28	
23	到達	畜産、水稲、野菜、果樹	0.23 ha	- ha	畜産、水稲、野菜、果樹	0.23 ha	- ha	29	
24	到達	水稲、野菜、果樹	0.69 ha	- ha	水稲、野菜、果樹	0.69 ha	- ha	32	
25	利用者	畜産、水稲、薬たばこ	2.5 ha	- ha	畜産、水稲、薬たばこ	2.63 ha	- ha	34	
26	利用者	水稲、野菜	1.51 ha	- ha	水稲、野菜	1.51 ha	- ha	35	
27	利用者	畜産、水稲、野菜、果樹	0.83 ha	- ha	水稲、野菜、果樹	0.74 ha	- ha	38	
28	利用者	野菜、果樹	0.45 ha	- ha	野菜、果樹	0.45 ha	- ha	39	
29	利用者	水稲、野菜	0.66 ha	- ha	水稲、野菜	0.66 ha	- ha	40	
30	利用者	水稲、野菜、薬草、果樹	0.3 ha	- ha	水稲、野菜、薬草、果樹	0.3 ha	- ha	41	
31	利用者	水稲、野菜	0.42 ha	- ha	水稲、野菜	0.42 ha	- ha	45	
32	利用者	水稲、野菜	0.26 ha	- ha	水稲、野菜	0.26 ha	- ha	47	
33	認農	水稲	0.03 ha	- ha	水稲	0.03 ha	- ha	50	
34	認農	水稲	0.19 ha	- ha	水稲	0.19 ha	- ha	51	
35			ha	ha		ha	ha		
36			ha	ha		ha	ha		
37			ha	ha		ha	ha		
38			ha	ha		ha	ha		
39			ha	ha		ha	ha		
40			ha	ha		ha	ha		
41			ha	ha		ha	ha		
42			ha	ha		ha	ha		
43			ha	ha		ha	ha		
44			ha	ha		ha	ha		
45			ha	ha		ha	ha		
46			ha	ha		ha	ha		
47			ha	ha		ha	ha		
48			ha	ha		ha	ha		
49			ha	ha		ha	ha		
50			ha	ha		ha	ha		



【番号】地域の担い手

- 1
- 10
- 11
- 12
- 13
- 14
- 15
- 16
- 17
- 18
- 19
- 22
- 24
- 25
- 26
- 27
- 28
- 29
- 3
- 30
- 31
- 32
- 33
- 34
- 35
- 36
- 37
- 38
- 39
- 4
- 40
- 41
- 42
- 43
- 44
- 45
- 46
- 47
- 48
- 49
- 5
- 50
- 51
- 6
- 7
- 8
- 9