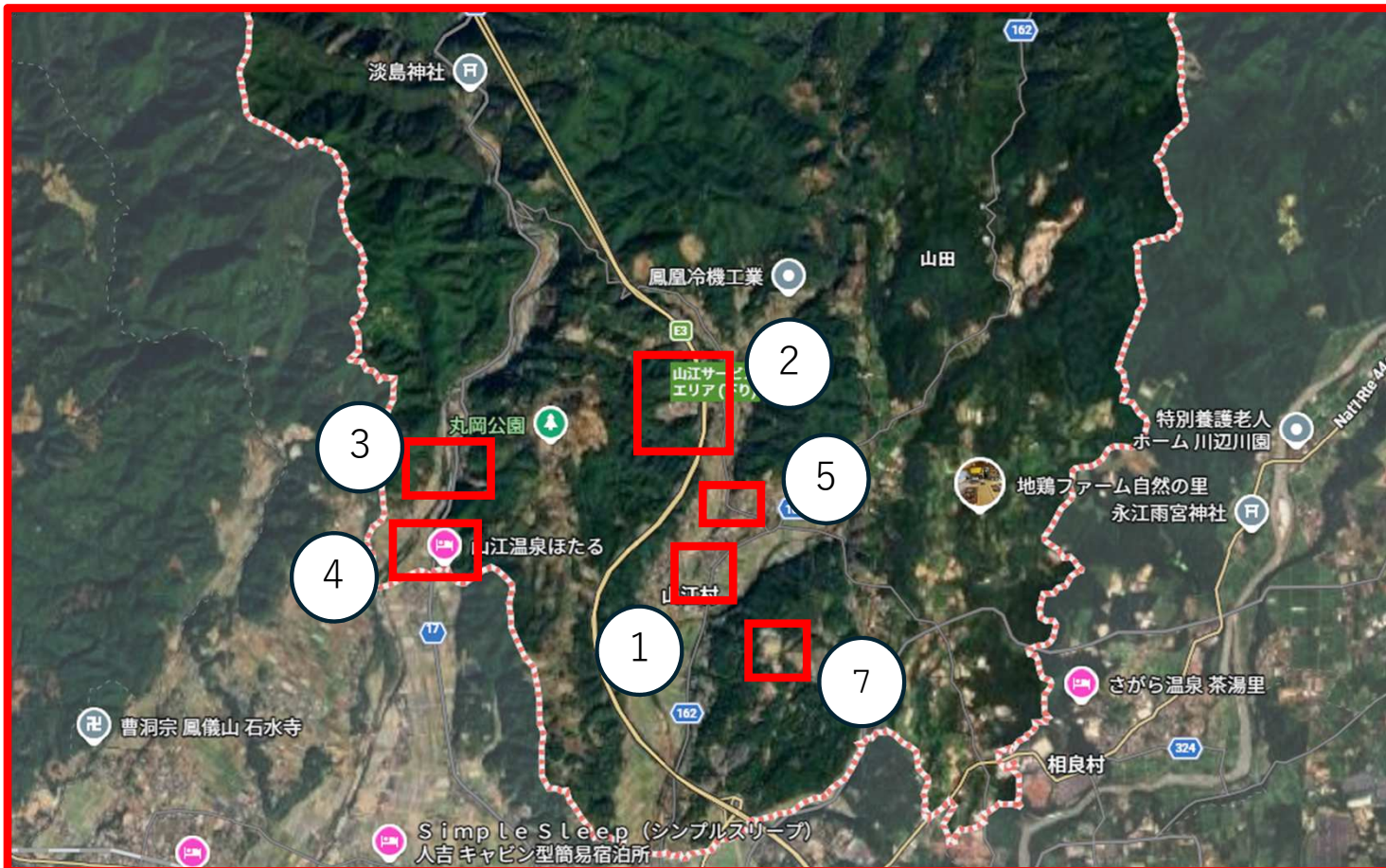


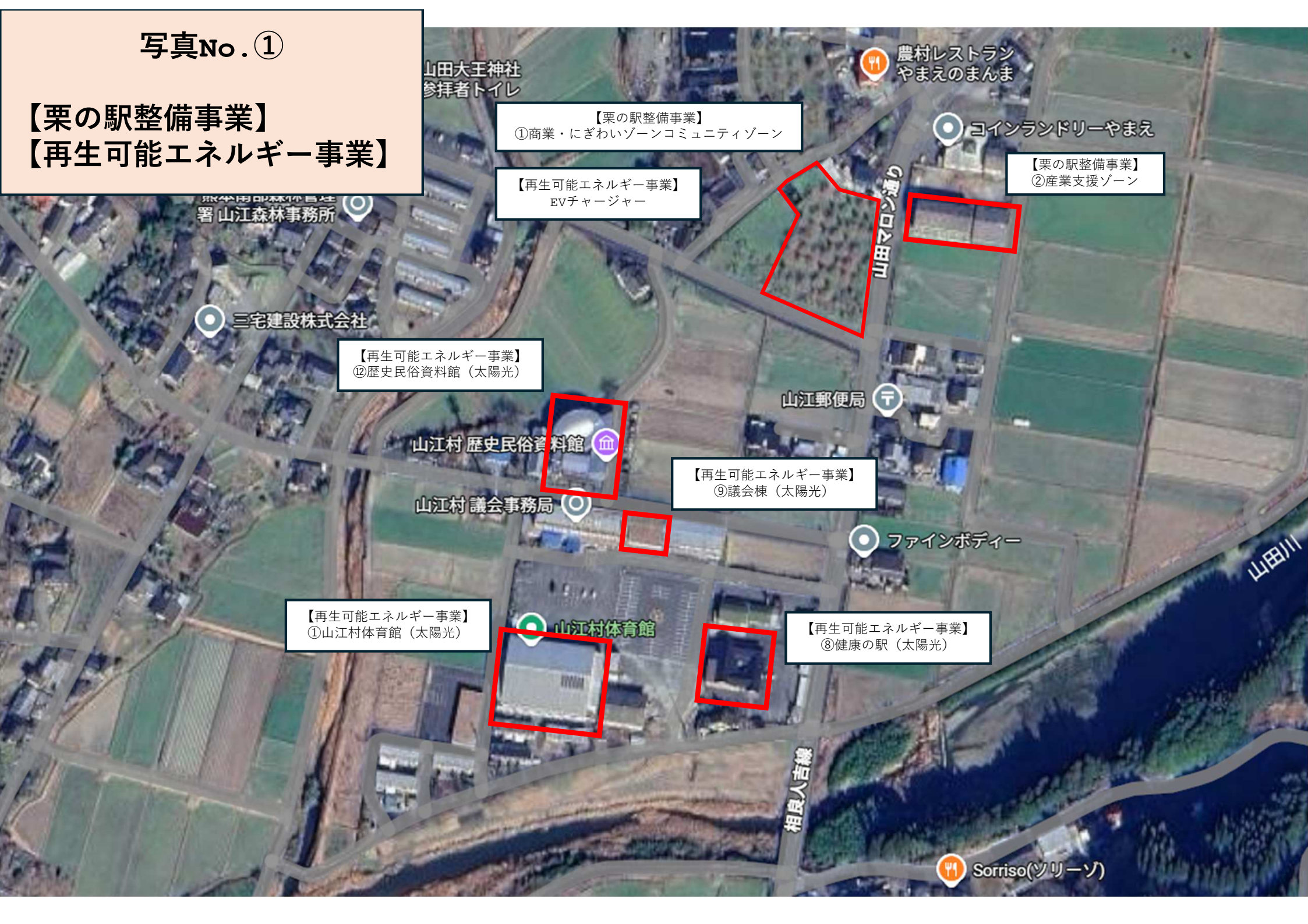
【別添資料】

# 事業配置図



写真No. ①

【栗の駅整備事業】  
【再生可能エネルギー事業】



山田大王神社  
参拝者トイレ

農村レストラン  
やまえのまんま

コインランドリーやまえ

【栗の駅整備事業】  
①商業・にぎわいゾーンコミュニティゾーン

【再生可能エネルギー事業】  
EVチャージャー

【栗の駅整備事業】  
②産業支援ゾーン

山江森林事務所

三宅建設株式会社

【再生可能エネルギー事業】  
⑫歴史民俗資料館（太陽光）

山江村 歴史民俗資料館

【再生可能エネルギー事業】  
⑨議会棟（太陽光）

山江郵便局

山江村 議会事務局

ファインボディー

【再生可能エネルギー事業】  
①山江村体育館（太陽光）

山江村 体育館

【再生可能エネルギー事業】  
⑧健康の駅（太陽光）

相良人吉線

Sorriso(ソリーソ)

山田川

写真No. ②

【再生可能エネルギー事業】



【再生可能エネルギー事業】  
①系統用蓄電池

エガワ解体

鷹乃産業

山江パーキング  
上りのガラの塔

五木の子守唄像

人吉亭

山江 サービス  
エリア(上り)

九州自動車道

写真No. ③

【再生可能エネルギー事業】

【再生可能エネルギー事業】  
⑥万江保育園（太陽光）

まえ学童クラブ  
万江保育園

【再生可能エネルギー事業】  
⑩万江小学校（太陽光）

山江村立万江小学校

【再生可能エネルギー事業】  
③万江体育館（太陽光）

万江川

万江

坂本八白塚

17



写真No.④

【再生可能エネルギー事業】

【再生可能エネルギー事業】  
④ゲートボール場（太陽光）

ゲートボール場



美容室



坂本人吉線

山江温泉ほたる  
4.0 (452)  
3つ星ホテル



山江村物産館  
土産物店



中鶴団地



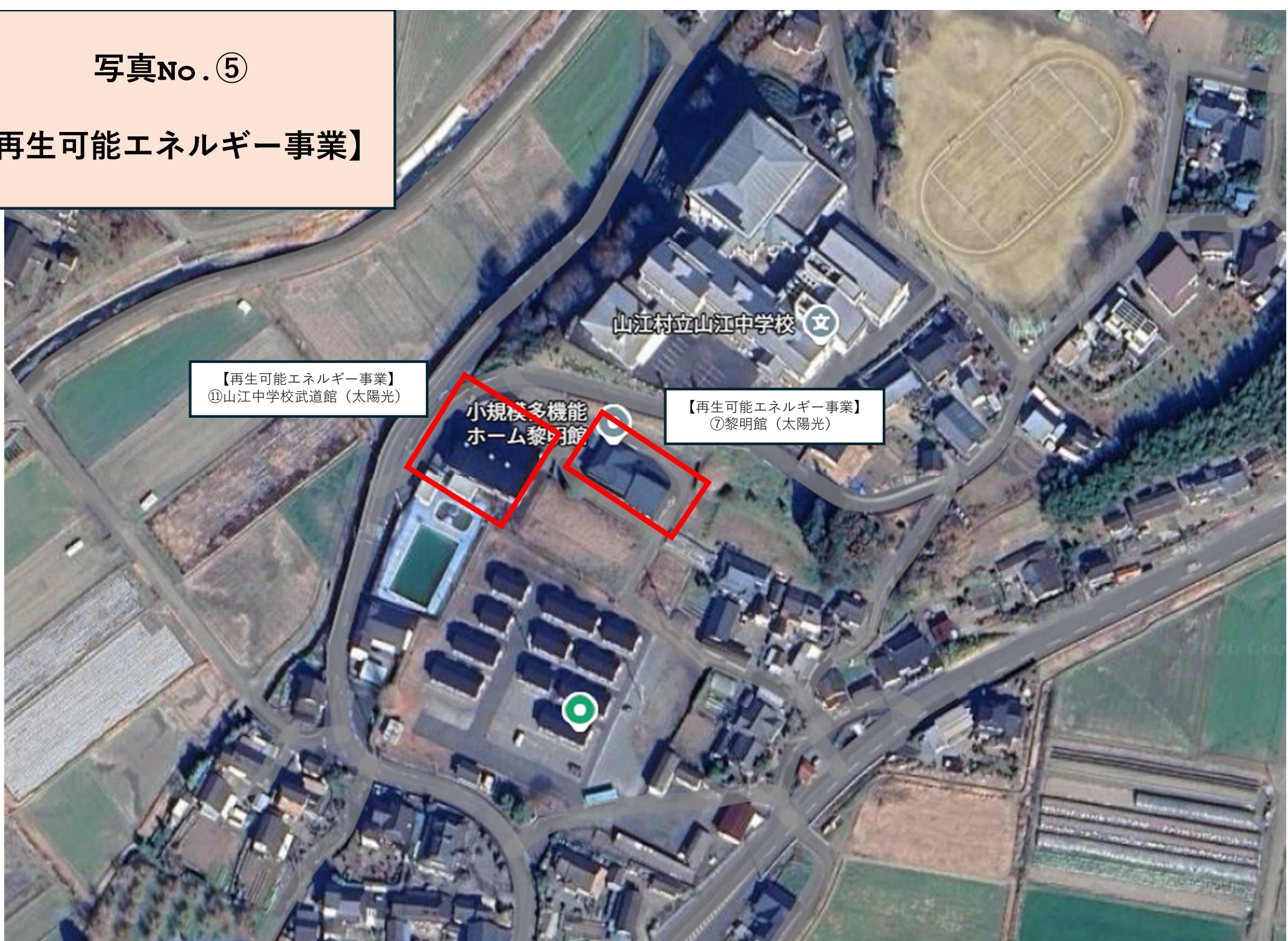
RVパークsmart  
山江温泉ほたる



坂本人吉線

写真No. ⑤

【再生可能エネルギー事業】



【再生可能エネルギー事業】  
⑩山江中学校武道館（太陽光）

【再生可能エネルギー事業】  
⑦黎明館（太陽光）

写真No. ⑥

【再生可能エネルギー事業】

【再生可能エネルギー事業】  
②屋形多目的集会施設（太陽光）

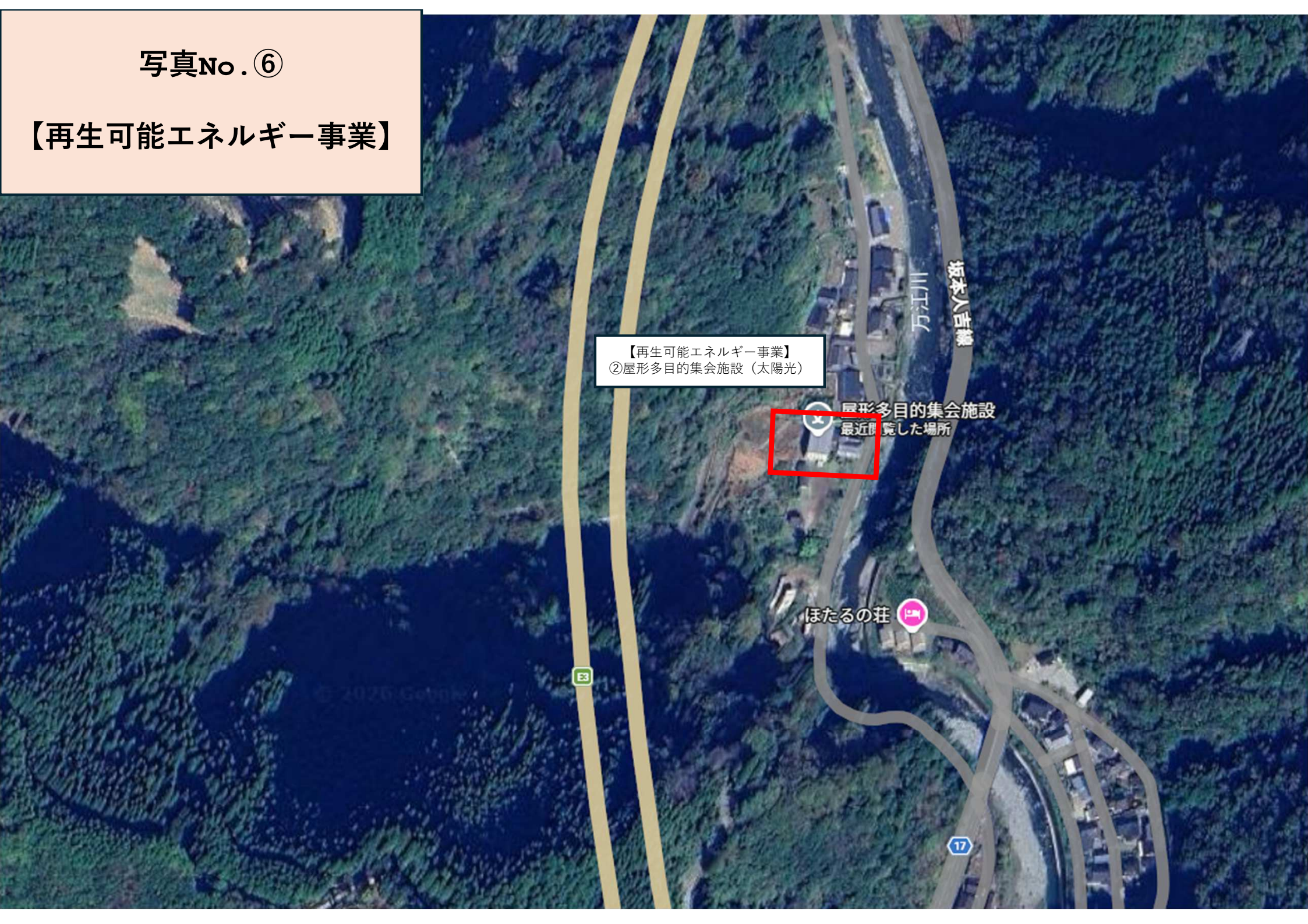
屋形多目的集会施設  
最近閲覧した場所

ほたるの荘

万江川  
坂本人吉線

E3

17



写真No.⑦

【再生可能エネルギー事業】

【再生可能エネルギー事業】  
⑤草鹿倉保育園（太陽光）

