

令和4年度

林道今村線 災害復旧事業
数量計算書

2号箇所

土積等計算書

ルーズ掘削	m3	68.3
掘削(現場制約有り)	m3	0.8
法面整形(切土部)	m2	75.6
法面整形(現場制約有り)	m2	22.8

名 称		ルーズ掘削			掘削(現場制約有り)			法面整形(切土部)			法面整形(現場制約有り)		
測点	距離	断面積	平均積	立 積	断面積	平均積	立 積	長 さ	平均積	面 積	長 さ	平均積	面 積
NO. 0	0.00	0.1											
NO. 6. 7	6.70	3.7	1.90	12.7				7.2			6.4		
NO. 8. 2	1.50	7.1	5.40	8.1	0.0			7.7	7.45	11.2	5.5	5.95	8.9
NO. 9. 7(A)	1.50	7.0	7.05	10.6	0.5	0.25	0.4	7.6	7.65	11.5	6.3	5.90	8.9
NO. 9. 7(B)		5.9			0.0			6.6			1.0		
NO. 14. 7	5.00	5.0	5.45	27.3	0.1	0.05	0.3	6.6	6.60	33.0	0.7	0.85	4.3
NO. 16. 7	2.00	1.7	3.35	6.7	0.0	0.05	0.1	4.4	5.50	11.0	0.0	0.35	0.7
NO. 19. 7	3.00	0.2	0.95	2.9				1.5	2.95	8.9			
小計	19.70			68.3			0.8			75.6			22.8
合計	19.70			68.3			0.8			75.6			22.8

構造物撤去工 集計表

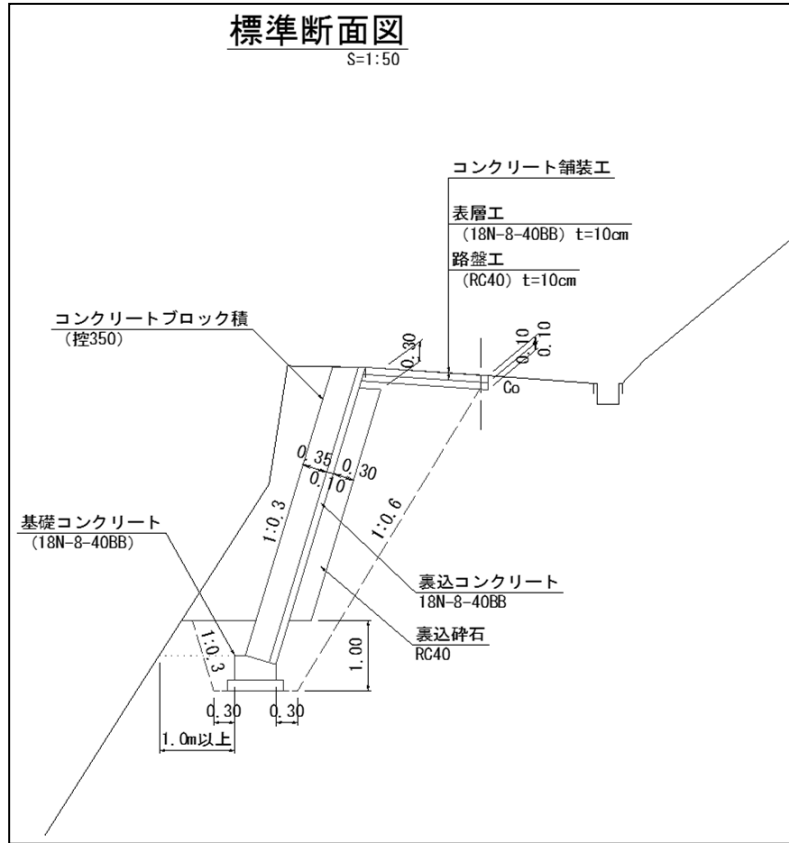
名称、規格	単位	数量				合計

土積等計算書

床掘(土砂)	m3	210.9
前面埋戻し	m3	11.8
背面埋戻し	m2	73.7

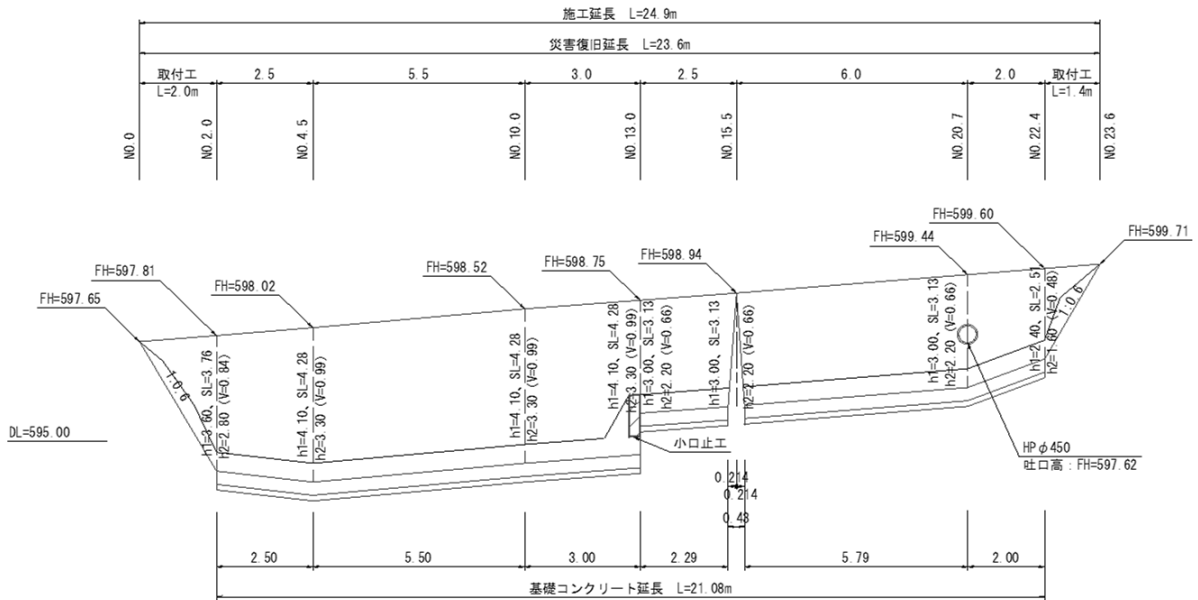
名 称		床掘(土砂)			前面埋戻し			背面埋戻し					
測点	距離	断面積	平均積	立 積	断面積	平均積	立 積	断面積	平均積	立 積			
NO. 0	0.00	0.0			0.0			0.0					
NO. 2.0(A)	2.00	6.7	3.35	6.7	0.5	0.25	0.5	2.9	1.45	2.9			
NO. 2.0(B)		10.4			0.5			2.9					
NO. 4.5	2.50	4.9	7.65	19.1	0.5	0.50	1.3	3.6	3.25	8.1			
NO. 10.0	5.50	10.6	7.75	42.6	0.5	0.50	2.8	3.6	3.60	19.8			
NO. 13.0(A)	3.00	10.60	10.60	31.8	0.5	0.50	1.5	3.60	3.60	10.8			
NO. 13.0(B)		11.60			0.5			2.30					
NO. 15.5	2.50	11.60	11.60	29.0	0.5	0.50	1.3	2.30	2.30	5.8			
NO. 20.7	6.00	9.00	10.30	61.8	0.5	0.50	3.0	4.00	3.15	18.9			
NO. 22.4	2.00	6.40	7.70	15.4	0.5	0.50	1.0	2.00	3.00	6.0			
NO. 23.6	1.40	0.0	3.20	4.5	0.0	0.25	0.4	0.0	1.00	1.4			
小計	24.90			210.9			11.8			73.7			
合計	24.90			210.9			11.8			73.7			

ブロック積工



展開図

S=1:100





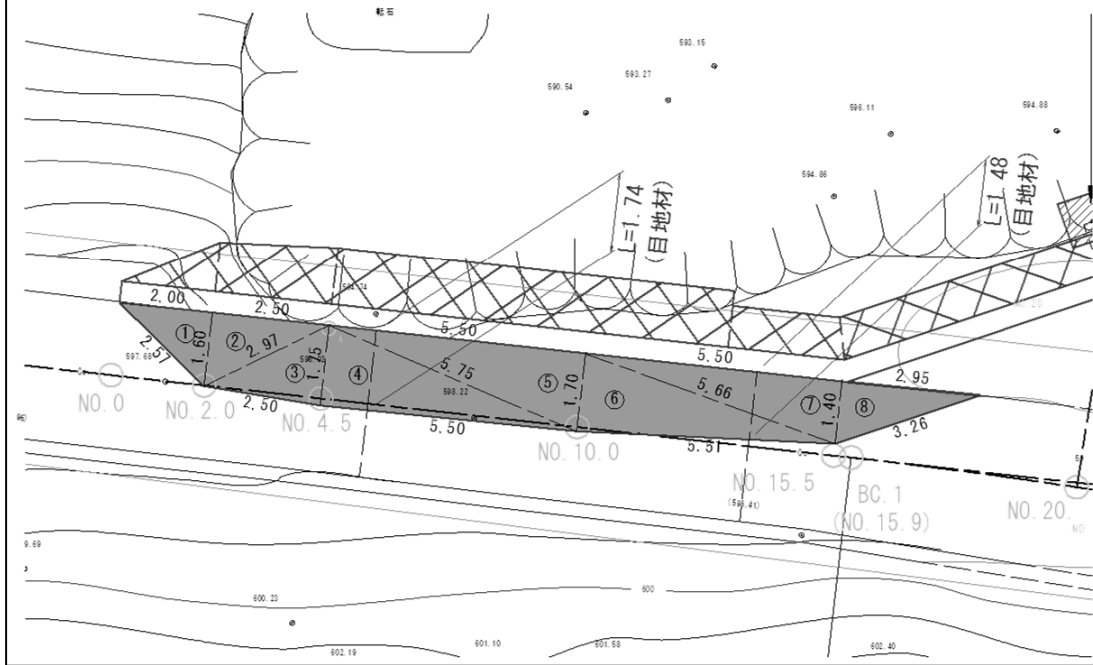
土積等計算書

ブロック積	m ²	78.1
裏込材	m ³	17.3

名 称		ブロック積			裏込材						
測点	距離	法長	平均長	面 積	断面積	平均積	立 積				
NO. 2. 0		3. 76			0. 84						
NO. 4. 5	2. 50	4. 28	4. 02	10. 05	0. 99	0. 92	2. 30				
NO. 10. 0	5. 50	4. 28	4. 28	23. 54	0. 99	0. 99	5. 45				
NO. 13. 0(A)	3. 00	4. 28	4. 28	12. 84	0. 99	0. 99	2. 97				
NO. 13. 0(B)		3. 13			0. 66						
NO. 15. 5	2. 40	3. 13	3. 13	7. 51	0. 66	0. 66	1. 58				
NO. 20. 7	5. 90	3. 13	3. 13	18. 47	0. 66	0. 66	3. 89				
NO. 22. 4	2. 00	2. 51	2. 82	5. 64	0. 48	0. 57	1. 14				
		NO. 13. 0(B) ~ NO. 15. 5間平均延長の計算 : L = (2. 50 + 2. 29) / 2 = 2. 40m									
		NO. 15. 5 ~ NO. 20. 7間平均延長の計算 : L = (6. 00 + 5. 79) / 2 = 5. 90m									
小計	21. 30			78. 05			17. 33				
合計	21. 30			78. 1			17. 3				

コンクリート舗装工展開図

S=1:100



面積集計表

記号	a	b	c	s	面積 m2
1	2.00	2.57	1.60	3.09	1.62
2	2.50	1.60	2.97	3.54	2.02
3	1.75	2.97	2.50	3.61	2.18
4	5.75	1.75	5.50	6.50	4.81
5	5.50	5.75	1.70	6.48	4.71
6	5.66	1.70	5.51	6.44	4.71
7	5.50	5.66	1.40	6.28	3.85
8	2.95	1.40	3.26	3.81	2.08
面積 m2					25.98



土積等計算書

表層工(Co版)	m2	13.6
路盤工	m2	13.9

名 称		表層工(Co版)			路盤工								
測点	距離	幅	平均長	面 積	幅	平均積	面 積						
NO. 0	-2.3	0.00			0.00								
NO. 0	2.30	1.53	0.77	1.8	1.56	0.78	1.8						
+3.0	3.00	1.53	1.53	4.6	1.56	1.56	4.7						
+6.5	3.50	1.53	1.53	5.4	1.56	1.56	5.5						
+8.9	2.40	0.00	0.77	1.8	0.00	0.78	1.9						
小計	11.20			13.6			13.9						
合計	11.20			13.6			13.9						

