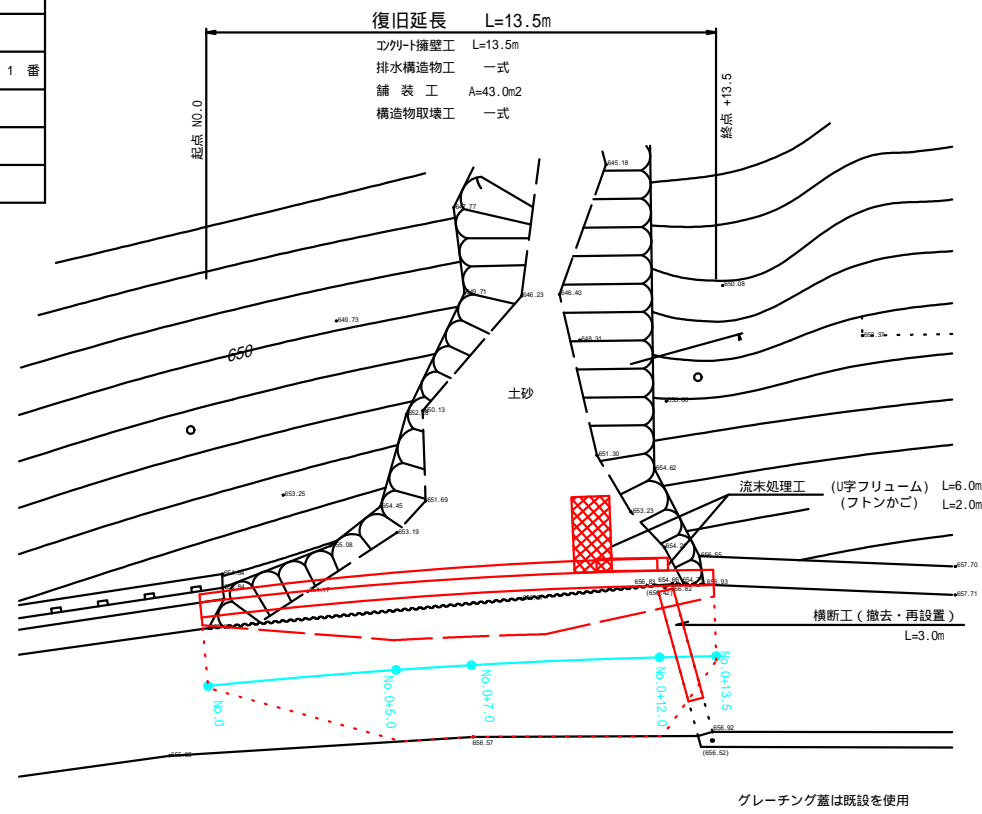
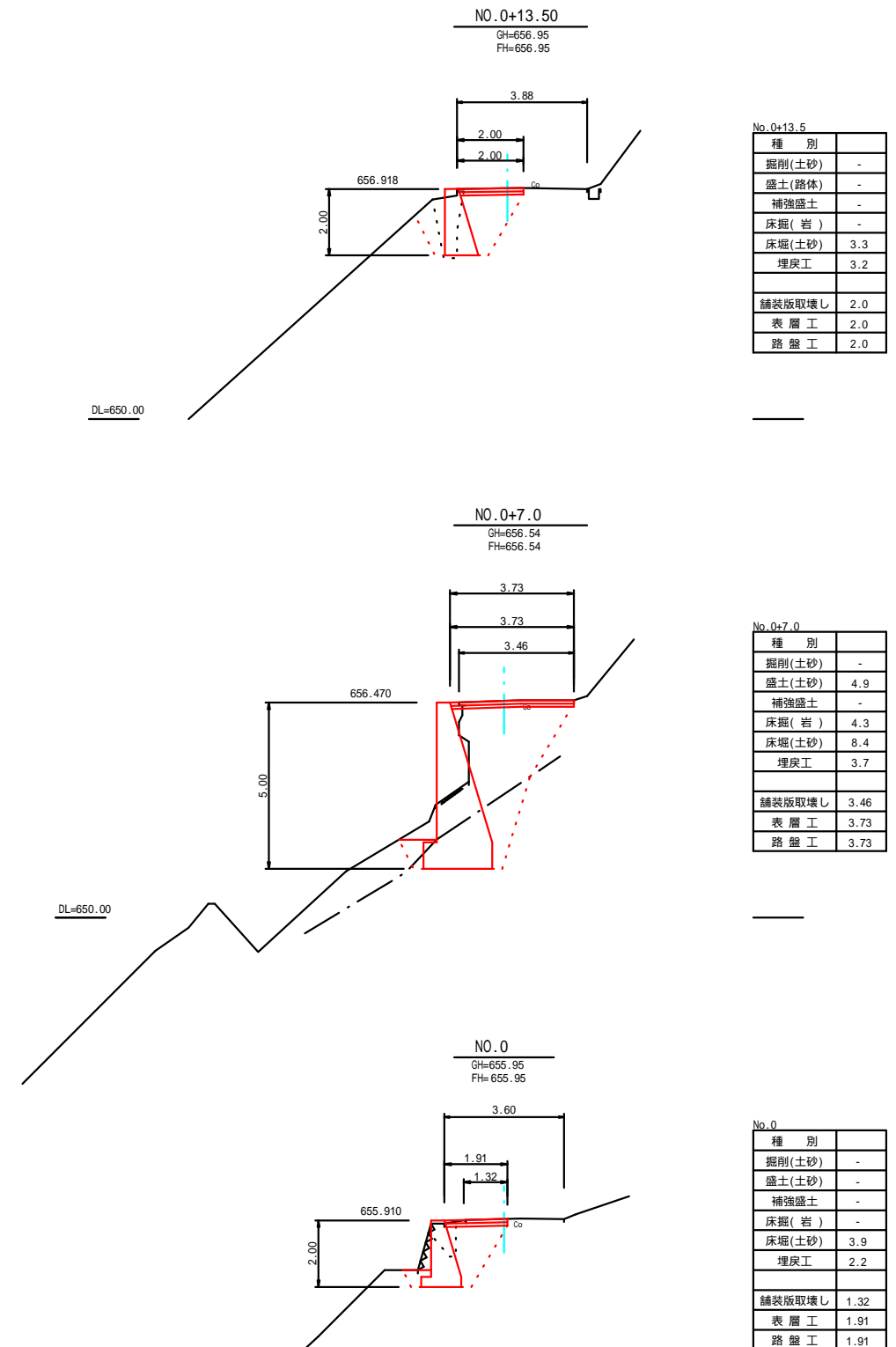


路線名	林道今村線 1号箇所その1		事業名	災害復旧 事業
林道区分	自動車道	級別区分		設計速度
年度	令和 2 年度		施工主体	山江村
名称	平面図・横断面図・展開図 3 葉中 1 番			
施工地	熊本県 球磨郡 山江村 大字 万江丙 字 今村 地内			
縮尺	図示	審査者		設計者
図面番号				

平面図 S=1/100



横断面図 S=1:100
(その1)

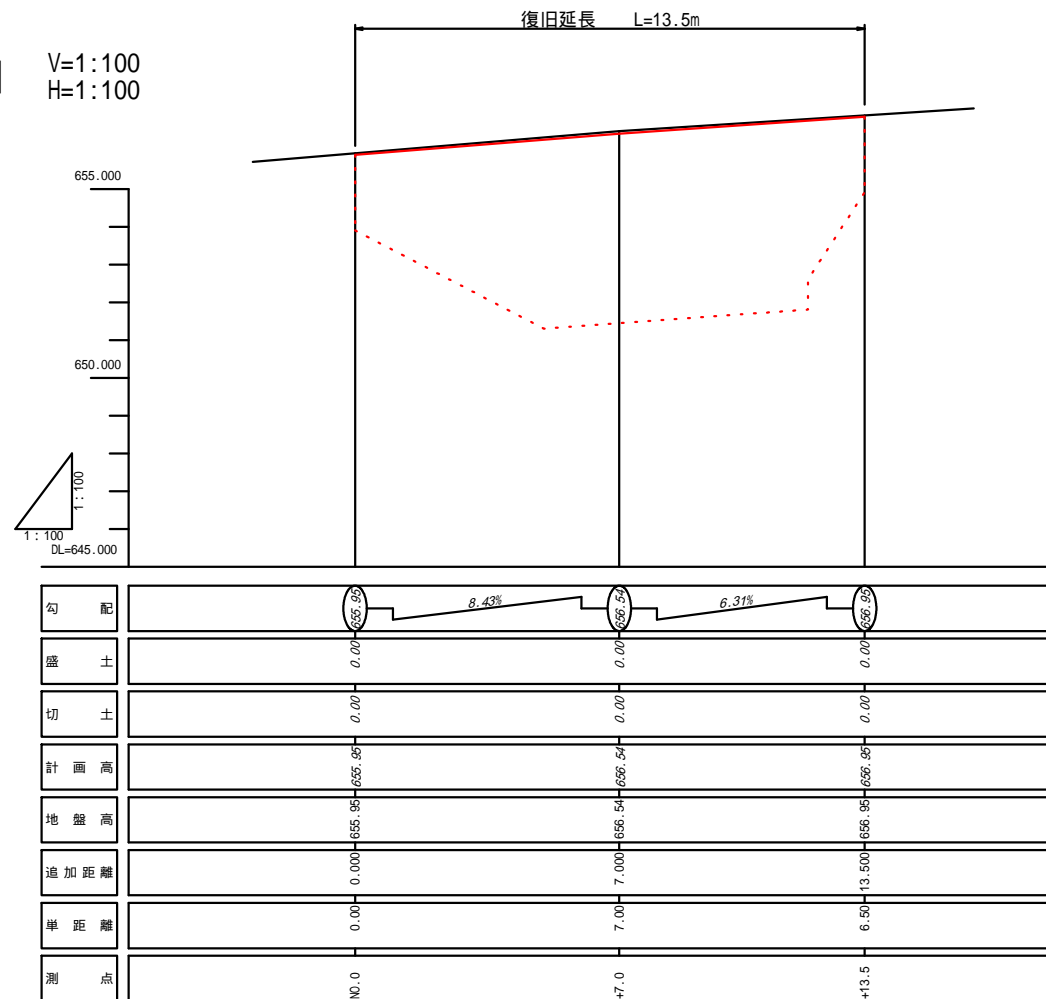


No.0+13.50	
種別	
掘削(土砂)	-
盛土(路体)	-
補強盛土	-
床掘(岩)	-
床掘(土砂)	3.3
埋戻工	3.2
舗装版取壊し	2.0
表層工	2.0
路盤工	2.0

No.0+7.0	
種別	
掘削(土砂)	-
盛土(土砂)	4.9
補強盛土	-
床掘(岩)	4.3
床掘(土砂)	8.4
埋戻工	3.7
舗装版取壊し	3.46
表層工	3.73
路盤工	3.73

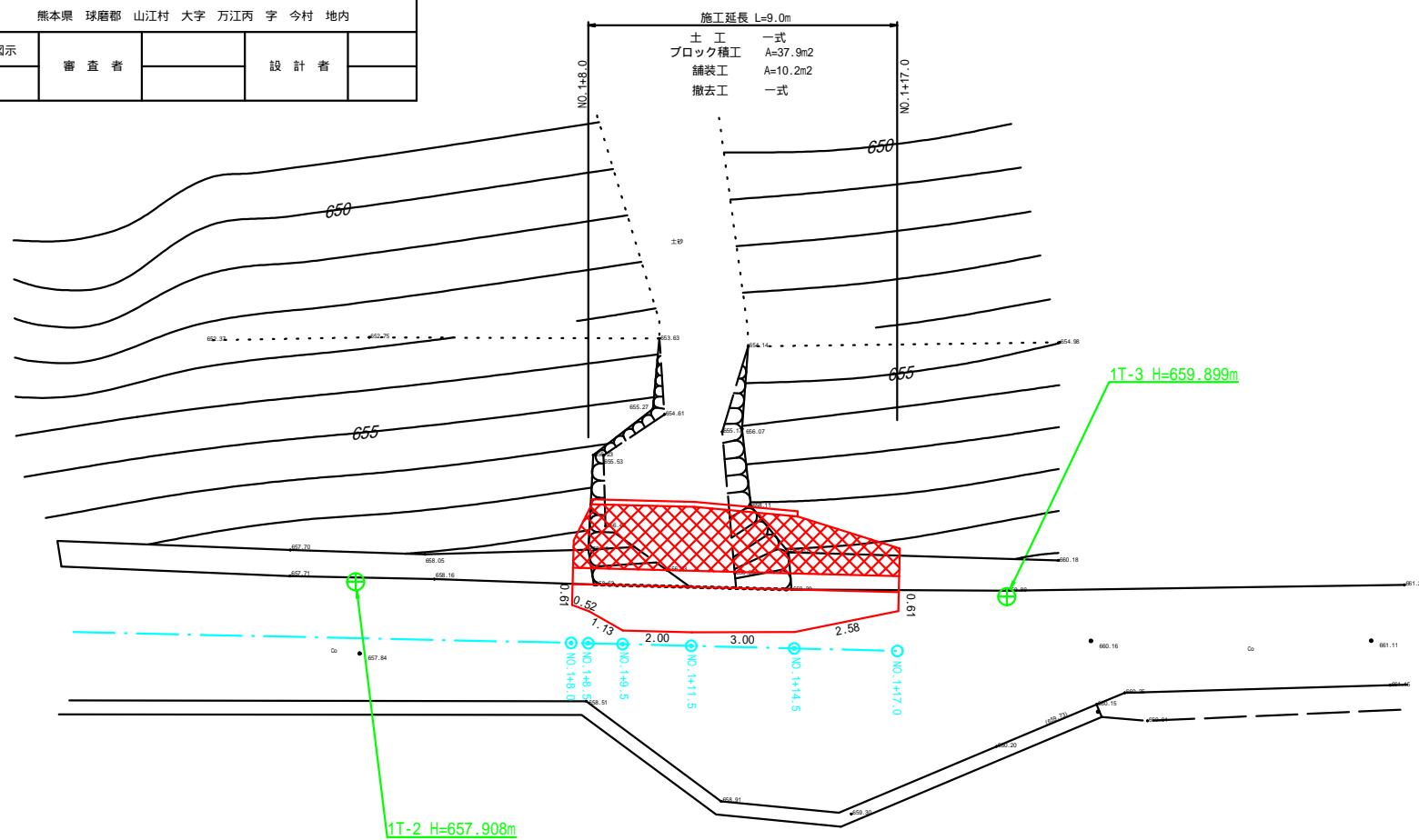
No.0	
種別	
掘削(土砂)	-
盛土(土砂)	-
補強盛土	-
床掘(岩)	-
床掘(土砂)	3.9
埋戻工	2.2
舗装版取壊し	1.32
表層工	1.91
路盤工	1.91

縦断面図 V=1:100
H=1:100

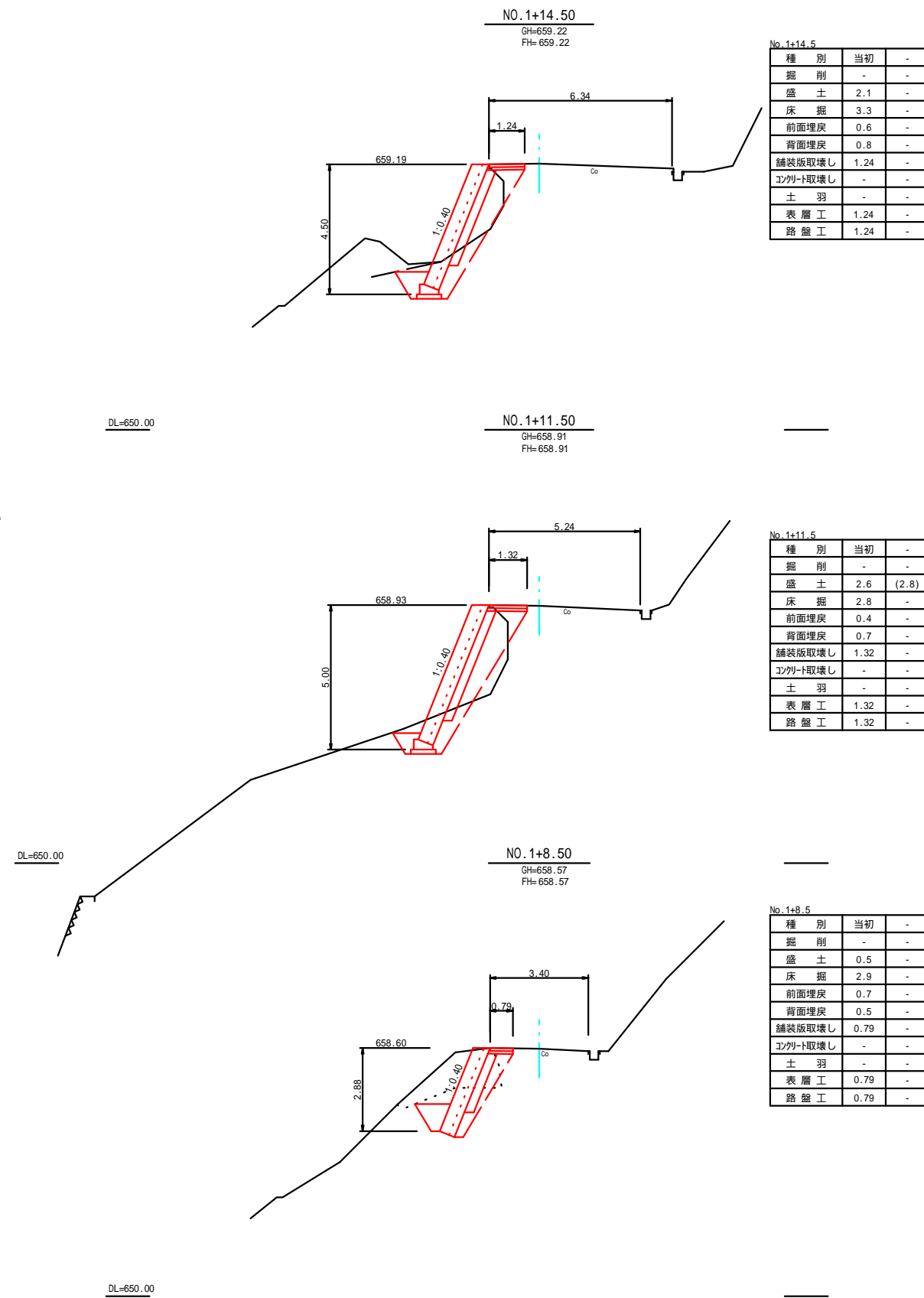


路線名	林道今村線 1号箇所その2		事業名	災害復旧 事業	
林道区分	自動車道	級別区分		設計速度	
年度	令和 2 年度		施工主体	山江村	
名称	平面図 横断図		2 葉中 1 番		
施工地	熊本県 球磨郡 山江村 大字 万江丙 字 今村 地内				
縮尺	図示	審査者		設計者	
図面番号					

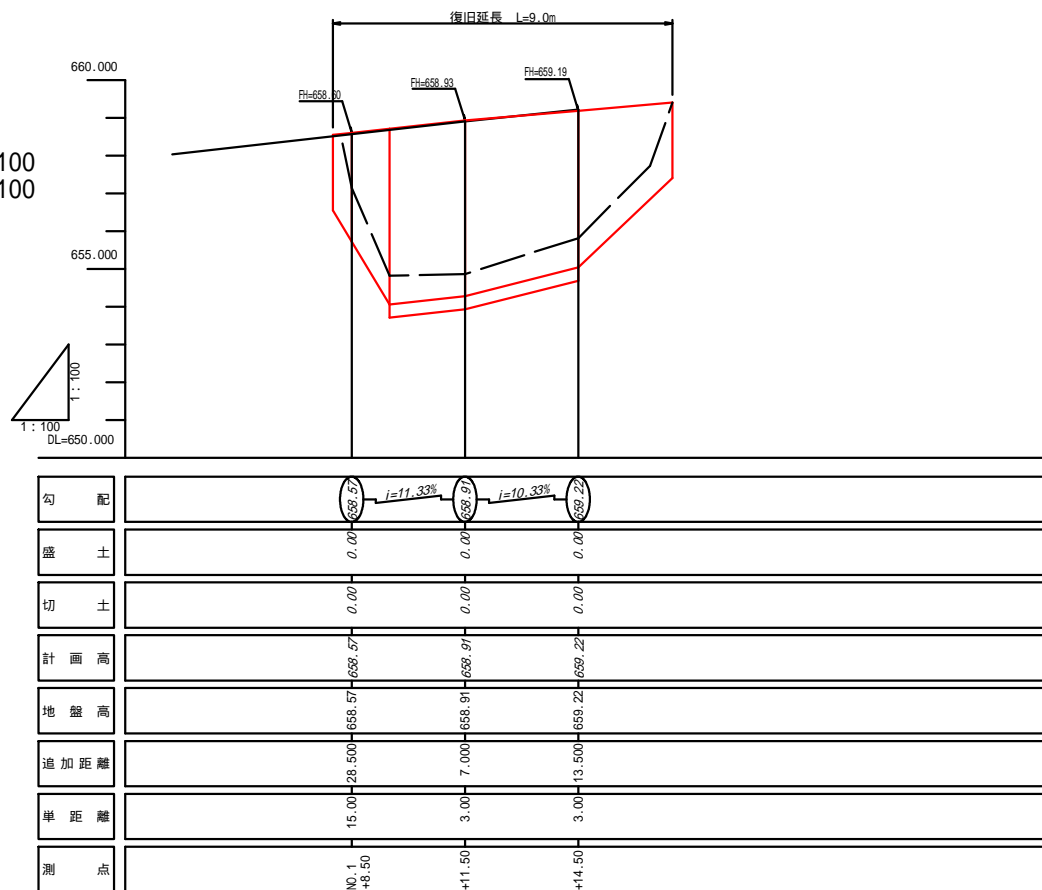
平面図 S=1:100



横断面図 S=1:100
(その2)



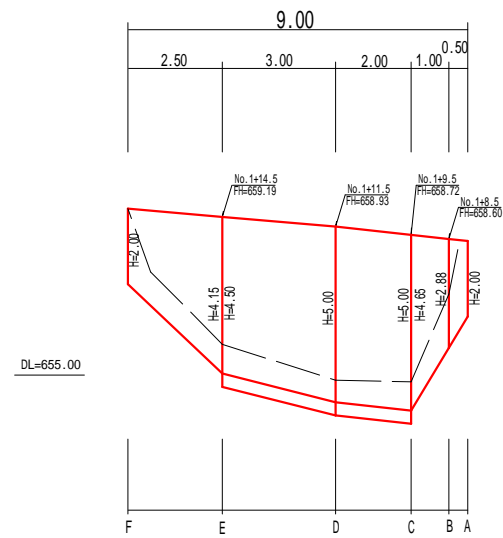
縦断図 V=1:100
H=1:100



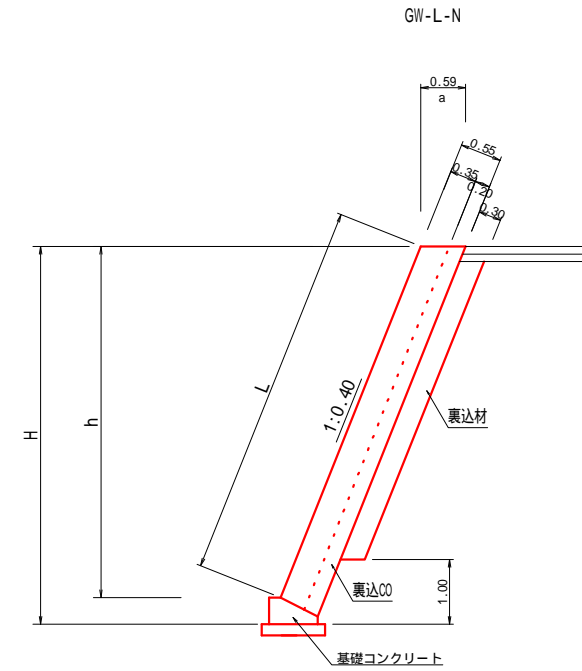
路線名	林道今村線 1号箇所その2		事業名	災害復旧 事業	
林道区分	自動車道	級別区分		設計速度	
年度	令和 2 年度		施工主体	山江村	
名称	ブロック積展開図 構造図		2 葉 中	2 番	
施工地	熊本県 球磨郡 山江村 大字 万江丙 字 今村 地内				
縮尺	図示	審査者		設計者	
図面番号					

コンクリートブロック積工 構造図

正面図 S=1:100



標準断面図 S=1:50



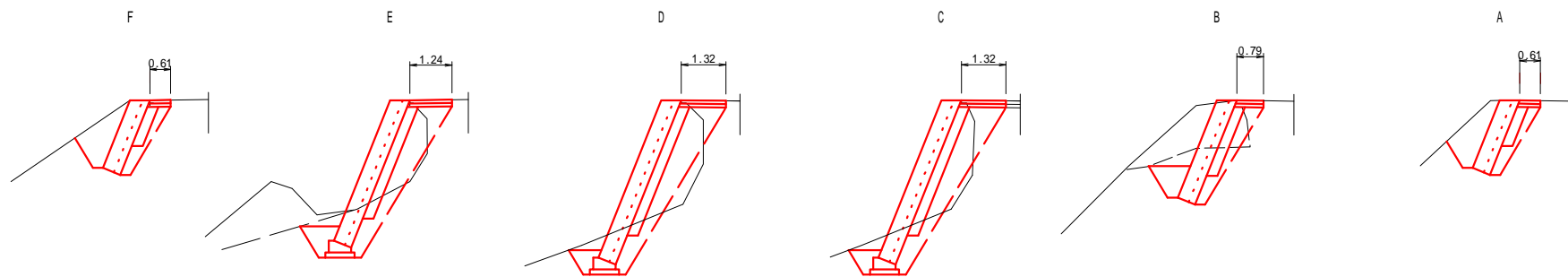
BW-L-N 寸法表

H(m)	h	n	B	b	h1	h2	a	C	L
5.00	4.65	0.40	0.661	0.15	0.35	0.146	0.592	0.20	5.008
4.50	4.15	0.40	0.661	0.15	0.35	0.146	0.592	0.20	4.470

盛り付け部 (基礎無し)

H(m)	h	n	B	b	h1	h2	a	C	L
(4.65)	4.65	0.40	-	-	-	-	0.592	0.20	5.008
(4.15)	4.15	0.40	-	-	-	-	0.592	0.20	4.470
(2.88)	2.88	0.40	-	-	-	-	0.592	0.20	3.102
(2.00)	2.00	0.40	-	-	-	-	0.592	0.20	2.154

土工数量計算図



種別	当初
床掘(土砂)	3.5
床掘(岩)	-
埋戻し	1.9

種別	当初
床掘(土砂)	3.3
床掘(岩)	-
埋戻し	1.4

種別	当初
床掘(土砂)	2.8
床掘(岩)	-
埋戻し	1.1

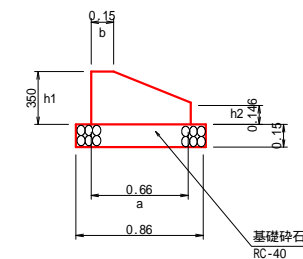
種別	当初
床掘(土砂)	3.2
床掘(岩)	-
埋戻し	1.1

種別	当初
床掘(土砂)	2.9
床掘(岩)	-
埋戻し	1.2

種別	当初
床掘(土砂)	3.6
床掘(岩)	-
埋戻し	2.0

基礎コンクリート詳細図

S=1:25



単位m当たり数量表	
コンクリート	0.179 m3
型枠	0.50 m2
基礎砕石	0.86 m2