

やまえむら

～ 人が元気・自然が元気・地域が元気 ～



令和元年7月23日タイムカプセル発掘式

(平成31年(令和元年)度版)

村勢要覧☆資料編☆

目次

自 然 … 1-2	消防・治安 … 19
人 口 … 3-6	建設・住宅・情報通信 … 20
産 業 … 7-9	行 政 … 21-23
農・商・工 … 10	議 会 … 24
やまえ栗 … 11	行政機構図 … 25
財 政 … 12-15	国・県・村指定文化財 … 26-27
選 挙 … 16	主な出来事 … 28
保健・衛生 … 17-18	主な補助金・助成等 … 29-33
教育・文化 … 18	

○ 自然

● 年次別/月別平均気温

区分 年次	月 別 気 温 (°C)												年平均
	1月	2月	3月	4月	5月	6月	7月	8月	9月	10月	11月	12月	
平成22年	4.6	8.7	10.6	13.8	18.7	22.1	25.7	27.3	24.7	18.3	10.5	6.6	15.9
平成23年	1.9	7.1	7.2	13.4	19.0	22.9	26.4	26.3	23.2	18.0	14.0	5.8	15.4
平成24年	4.1	5.2	9.7	14.7	19.2	22.0	25.9	26.9	22.9	17.0	10.2	5.2	15.2
平成25年	3.7	6.4	11.2	13.6	19.4	23.0	27.1	27.3	23.8	19.0	10.6	4.7	15.8
平成26年	4.5	6.5	10.0	14.5	18.5	21.6	25.7	25.8	22.7	18.6	12.3	5.1	15.4
平成27年	5.5	5.4	10.0	16.5	19.6	21.3	25.0	26.0	22.5	16.6	14.7	8.2	15.9
平成28年	4.3	5.9	10.2	16.2	20.1	22.8	26.5	27.7	25.0	20.9	12.7	7.7	16.6
平成29年	4.8	5.5	8.4	15.2	19.1	21.8	27.3	27.6	22.8	19.0	10.8	4.3	15.5
平成30年	3.5	4.6	11.2	16.0	19.5	23.2	27.2	27.6	23.8	16.9	11.7	7.9	16.0
令和元年	5.6	7.7	10.4	14.8	19.3	22.4	25.4	26.3	25.4	19.7	12.0	7.5	16.3
平均	4.3	6.3	9.9	14.9	19.2	22.3	26.2	26.9	23.7	18.4	12.0	6.3	15.8

(資料:熊本地方気象台 人吉特別地域気象観測所)

● 年次別/月別平均雨量

区分 年次	月 別 降 水 量 (mm)												年平均
	1月	2月	3月	4月	5月	6月	7月	8月	9月	10月	11月	12月	
平成22年	60.0	196.0	289.5	305.0	325.0	798.5	569.5	153.5	94.0	125.0	31.5	150.0	258.1
平成23年	5.0	88.0	47.0	56.5	251.0	1042.5	271.5	340.5	260.0	112.0	106.0	54.5	219.5
平成24年	37.0	208.0	211.5	149.0	65.5	911.0	581.0	189.0	218.0	45.0	121.0	138.0	239.5
平成25年	64.0	176.0	92.0	105.0	60.0	396.0	149.5	342.0	355.0	203.5	76.5	84.5	175.3
平成26年	72.0	153.5	179.0	103.5	210.5	460.0	470.5	232.5	310.0	76.0	107.0	74.0	204.0
平成27年	88.0	83.5	140.0	159.0	127.5	894.0	410.5	367.0	127.0	52.0	201.0	165.5	234.6
平成28年	169.5	131.0	120.0	278.0	378.0	630.0	626.0	84.0	320.5	249.0	98.0	78.0	263.5
平成29年	61.5	95.5	133.5	280.5	243.0	429.5	346.5	140.5	277.0	245.5	91.0	17.5	196.8
平成30年	104.5	103.0	180.0	198.0	359.0	500.5	567.0	125.5	377.5	89.5	97.5	110.5	234.4
令和元年	39.0	126.0	161.0	126.5	51.5	460.5	834.5	264.5	66.0	92.5	47.5	107.0	198.0
平均	71.2	129.4	140.4	161.8	194.0	636.0	473.0	231.7	256.8	129.4	105.1	92.2	222.4

(資料:熊本地方気象台 人吉特別地域気象観測所)



●年次別最高気温と最低気温

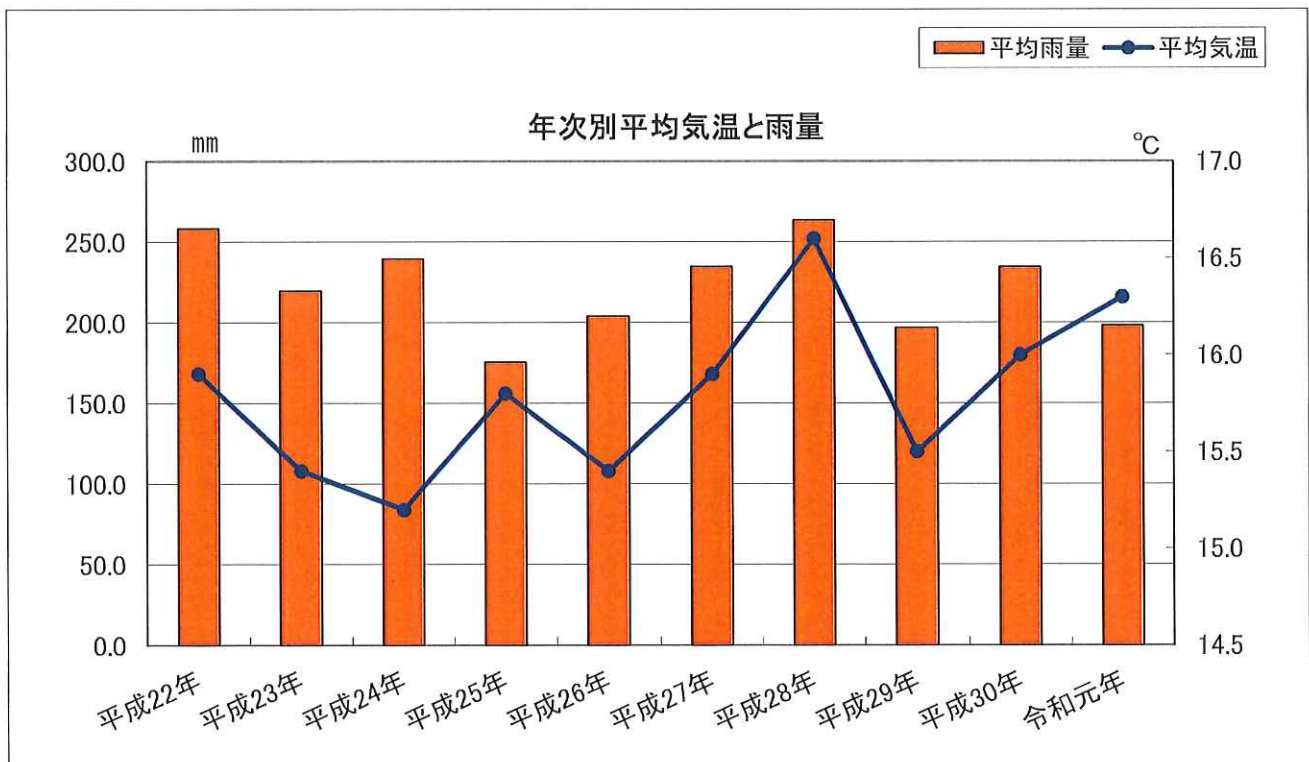
年次	最高気温と最低気温(°C)	
	最低	最高
平成22年	-4.9	35.3
平成23年	-6.0	34.6
平成24年	-8.7	35.8
平成25年	-6.0	36.4
平成26年	-5.2	35.1
平成27年	-3.8	37.8
平成28年	-9.8	37.1
平成29年	-6.5	36.2
平成30年	-6.3	36.3
令和元年	-3.7	35.6
平均	-6.1	36.0

(資料:熊本地方気象台 人吉特別地域気象観測所)

●年次別降水量と最大雨量

年次	降水量(mm)	
	総量	最大
平成22年	3,097.5	167.0
平成23年	2,634.5	191.0
平成24年	2,874.0	203.5
平成25年	2,104.0	187.0
平成26年	2,448.5	168.5
平成27年	2,815.0	120.0
平成28年	3,162.0	161.5
平成29年	2,361.5	180.0
平成30年	2,812.5	137.0
令和元年	2,376.5	203.0
平均	2,668.6	171.9

(資料:熊本地方気象台 人吉特別地域気象観測所)



〇人口

●人口動態

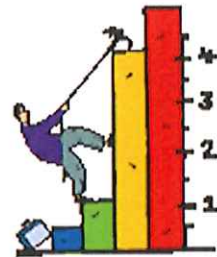
年度	区分 人口(10月1日現在)	自然動態			社会動態			差引増減 (C)=(A)-(B)
		出生	死亡	増減(A)	転入	転出	増減(B)	
H20.10~H21.9	3,768	45	46	▲ 1	102	129	▲ 27	▲ 28
H21.10~H22.9	3,740	28	46	▲ 18	130	168	▲ 38	▲ 56
H22.10~H23.9	3,681	33	60	▲ 27	125	162	▲ 37	▲ 64
H23.10~H24.9	3,617	28	38	▲ 10	98	152	▲ 54	▲ 64
H24.10~H25.9	3,553	39	56	▲ 17	155	130	25	8
H25.10~H26.9	3,561	31	42	▲ 11	96	124	▲ 28	▲ 39
H26.10~H27.9	3,522	31	51	▲ 20	96	156	▲ 60	▲ 80
H27.10~H28.9	3,422	25	38	▲ 13	114	122	▲ 8	▲ 21
H28.10~H29.9	3,401	28	64	▲ 36	88	127	▲ 39	▲ 75
H29.10~H30.9	3,326	27	51	▲ 24	117	108	9	▲ 15
H30.10~R1.9	3,311	21	46	▲ 25	83	128	▲ 45	▲ 70

※H17.10.1現在、H22.10.1現在、H27.10.1現在の人口は国勢調査の数値

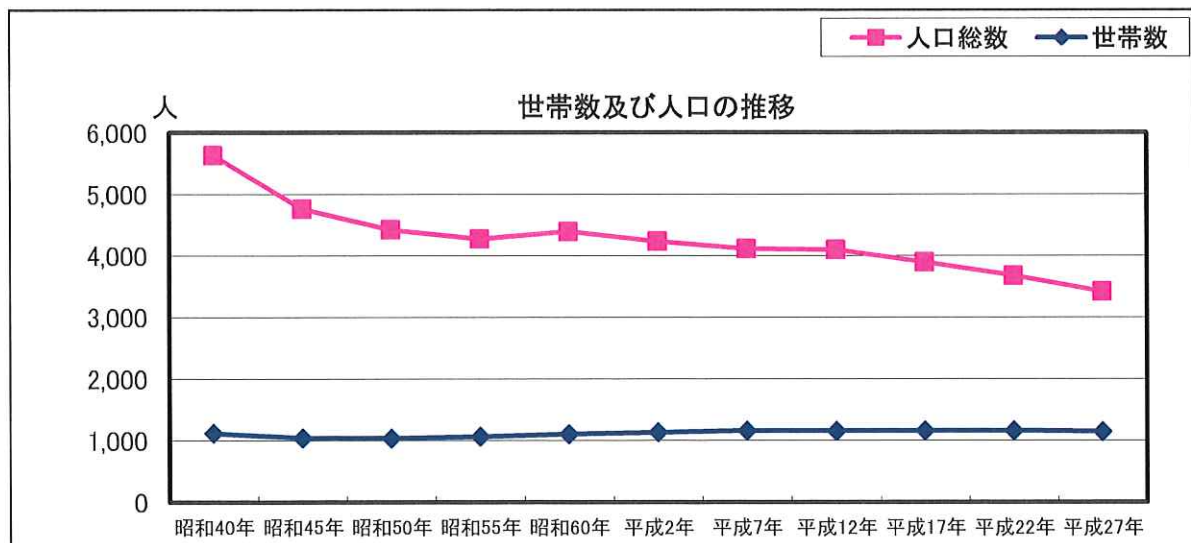
(資料:国勢調査、人口動態調査)

●世帯数及び人口の推移

年次	区分 世帯数	人 口			1世帯あたりの人口	人口密度 1km ²
		総数	男	女		
昭和40年	1,121	5,639	2,804	2,835	5.0	46.5
昭和45年	1,044	4,765	2,333	2,432	4.6	39.3
昭和50年	1,039	4,426	2,122	2,304	4.3	36.5
昭和55年	1,066	4,276	2,068	2,208	4.0	35.3
昭和60年	1,108	4,398	2,150	2,248	4.0	36.3
平成2年	1,136	4,237	1,999	2,238	3.7	35.0
平成7年	1,164	4,118	1,921	2,197	3.5	34.0
平成12年	1,158	4,104	1,902	2,202	3.5	33.9
平成17年	1,161	3,901	1,830	2,071	3.4	32.2
平成22年	1,163	3,681	1,726	1,955	3.2	30.4
平成27年	1,149	3,422	1,597	1,825	3.0	28.2



(資料:国勢調査)



●行政区別世帯と人口

区	集 落 名	世帯数	人口		
			男	女	計
1区	合戦峰・本城	102	147	163	310
2区	長ヶ峰・秋丸・堂園・手石方	102	133	167	300
3区	井出ノ口・寺山	68	91	104	195
4区	寺の下・下城子・石原・城子・新寺の下住宅団地	96	124	148	272
5区	西川内	70	99	112	211
6区	味園・辻・林田住宅団地	72	82	109	191
7区	櫟木・内角・一丸	75	103	110	213
8区	小山田・北永シ切住宅団地	109	163	164	327
9区	別府・蓑原	112	170	179	349
10区	東浦・新層	63	85	99	184
11区	番慶・岩ヶ野・湯の原・下払・西小路・大平	63	79	85	164
12区	椎谷・高触・尾崎・大川内・内畑・萩	35	31	49	80
13区	井手の口・下の段・別府・城内	81	100	112	212
14区	神園・柳野・平山・小森・笠野・淡島	84	114	129	243
15区	葛・柚木川内・横手・日当・屋形・向鶴・小鶴・鳥屋・沢水・山田尾寄崎	55	65	72	137
16区	白岳・水無出口・水無・大川内・熊の原・山口・合子俣	22	18	22	40
計		1,209	1,604	1,824	3,428

(R2.3.31現在:住民基本台帳)

●年齢別人口の推移

年次 階層	昭50	昭55	昭60	平2	平7	平12	平17	平22	平27
0~4	323	299	296	298	248	216	202	201	170
5~9	292	317	317	292	275	258	203	206	210
10~14	452	294	321	316	298	290	247	192	206
15~19	366	304	205	242	225	228	227	178	127
20~24	282	277	228	140	141	175	142	99	80
25~29	284	293	302	214	161	180	174	169	104
30~34	213	296	330	320	206	174	184	191	159
35~39	288	211	313	303	294	204	182	171	195
40~44	373	272	229	290	305	291	194	173	165
45~49	376	365	285	290	290	319	264	187	175
50~54	264	368	382	269	211	286	305	266	183
55~59	262	247	367	351	269	212	284	312	261
60~64	185	250	255	332	346	254	209	283	304
65~69	177	157	234	234	309	334	248	199	270
70~74	140	153	136	216	215	272	304	237	191
75~79	94	101	114	100	190	188	237	275	205
80~	55	72	84	116	135	223	280	342	417
不詳	0	0	0	0	0	0	15	0	0
合計	4,426	4,276	4,398	4,323	4,118	4,104	3,901	3,681	3,422

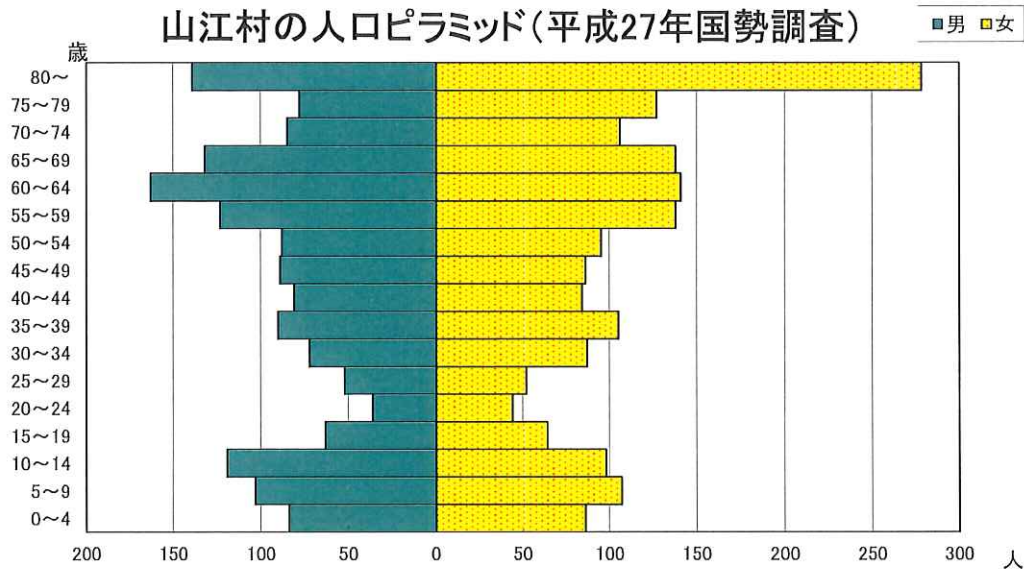
(資料:国勢調査)

●年齢別構成割合

年次	年齢別					高齢化率(%)
	総数	0～14歳	15～64歳	65歳以上	不詳	
昭和50年	4,426	1,067	2,893	466	0	10.53
昭和55年	4,276	910	2,883	483	0	11.30
昭和60年	4,398	934	2,896	568	0	12.91
平成2年	4,237	906	2,665	666	0	15.72
平成7年	4,118	821	2,448	849	0	20.62
平成12年	4,104	764	2,323	1,017	0	24.78
平成17年	3,886	652	2,165	1,069	15	27.51
平成22年	3,681	599	2,029	1,053	0	28.61
平成27年	3,422	586	1,753	1,083	0	31.65

(資料:国勢調査)

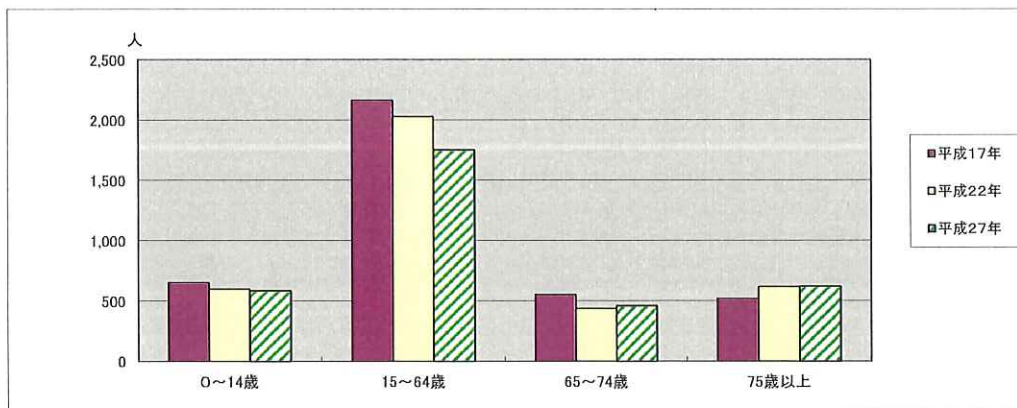
山江村の人口ピラミッド(平成27年国勢調査)



●年齢別人口動態

年	歳	総人口	年齢別				不詳
			0～14歳	15～64歳	65～74歳	75歳以上	
平成17年		3,901	652	2,165	552	517	15
平成22年		3,681	599	2,029	436	617	-
平成27年		3,422	586	1,753	461	622	-
平成17～平成27年	増減数(人)	▲ 479	▲ 66	▲ 412	▲ 91	105	
	増減率(%)	▲ 12	▲ 10	▲ 19	▲ 79	20.3	

(資料:国勢調査)



●山江村の人口現状

◎1世帯あたり人員

(H30.10.1～R1.9.30)

多い	市町村	(人)
1	氷川町	2.89
2	山江村	2.85
3	益城町	2.81
4	相良村	2.80
5	錦町	2.78

※山江村前年値 2.88

(資料:熊本県推計人口調査)

◎人口増減数

[転入・転出による増減
H30.10.1～R1.9.30]

多い	市町村	(人)
1	南区	956
2	東区	759
3	合志市	534
15	山江村	▲70
	[熊本県]	▲9,702

※山江村前年値 ▲15

(資料:熊本県推計人口調査)

◎人口増減率

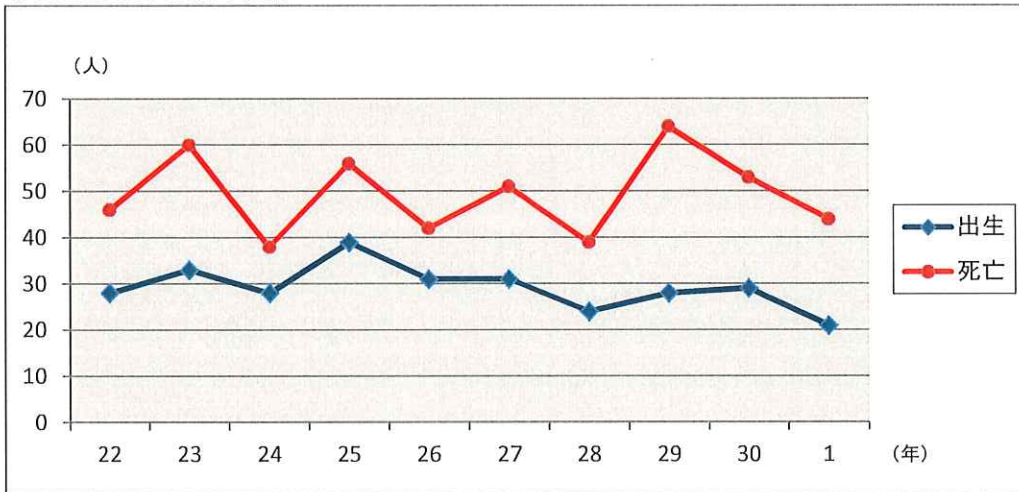
(H30.10.1～R1.9.30)

多い	市町村	(%)
1	嘉島町	1.62
2	大津町	1.05
3	菊陽町	0.89
37	山江村	▲2.11
	[熊本県]	▲0.55

※山江村前年値 ▲0.45

(資料:熊本県推計人口調査)

◎出生、死亡者数の推移

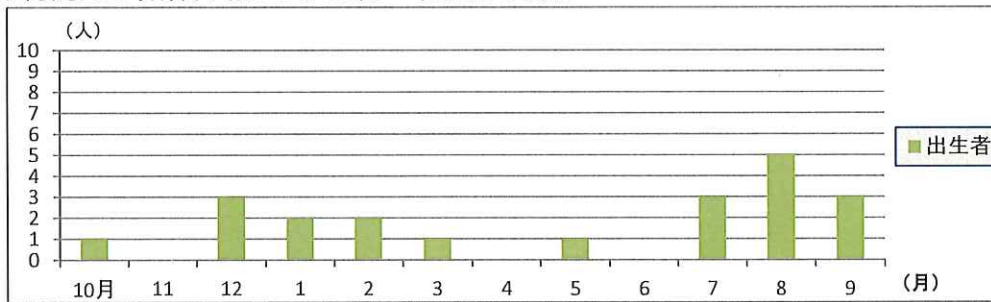


令和元年の
出生・死亡者数
(H30.10.1～R1.9.30)

- ・ 出生 21人
(18日に1人)
- ・ 死亡 44人
(9日に1人)

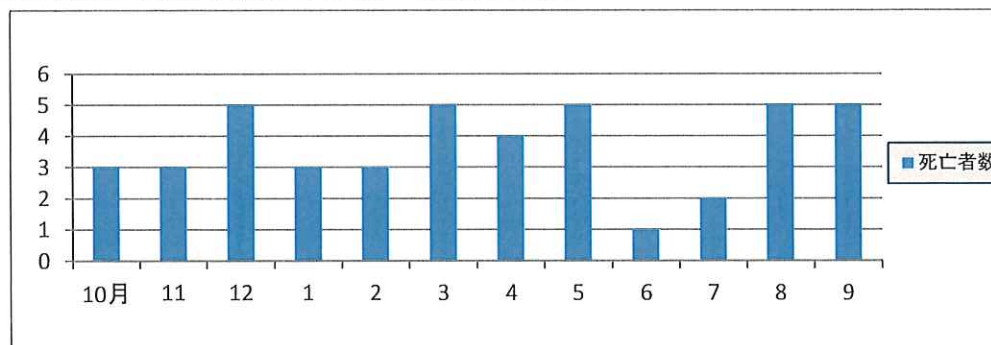
(資料:熊本県推計人口調査)

◎月別出生者数(平成30年10月～令和元年9月)



(資料:熊本県推計人口調査)

◎月別死亡者数(平成30年10月～令和元年9月)



(資料:熊本県推計人口調査)



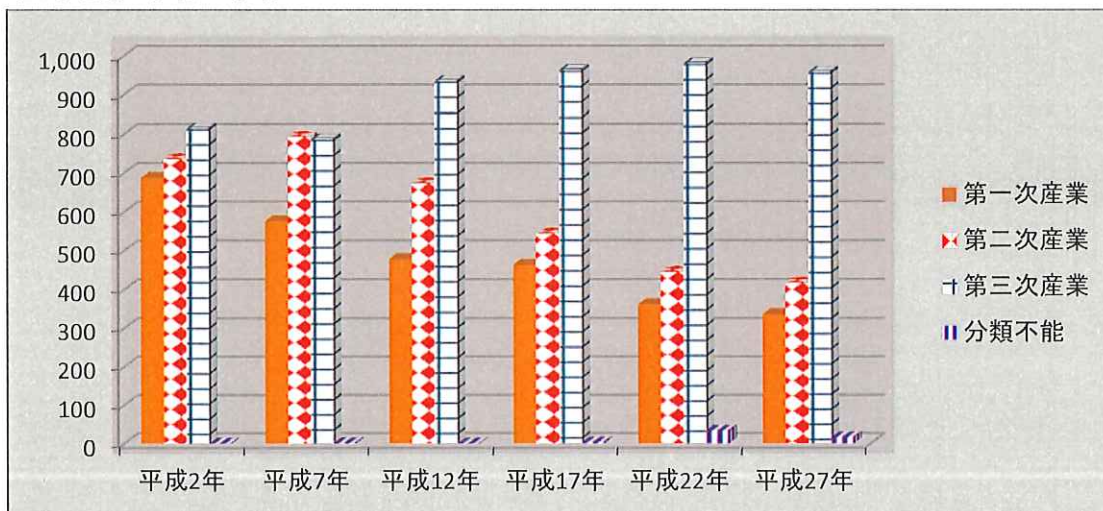
○ 産 業

●産業(大分類)別15歳以上就業者数

産業	年次	平成2年		平成7年		平成12年		平成17年		平成22年		平成27年	
		男	女	男	女	男	女	男	女	男	女	男	女
第一次産業	農 業	312	296	243	229	217	195	228	188	166	118	159	124
	林 業	56	22	82	22	53	13	38	9	67	9	47	6
	漁 業	2	0	1	0	1	0	1	0	2	0	1	0
第二次産業	鉱 業	13	0	3	0	11	1	6	0	6	0	1	0
	建 設	269	45	321	71	282	42	248	21	200	16	188	19
	製 造	152	258	133	266	134	204	120	150	106	118	130	80
第三次産業	卸 小 売	131	142	109	137	104	146	106	156	112	135	78	142
	金 融 保 険	7	15	4	15	7	20	5	11	4	15	5	12
	不 動 産	2	0	2	0	1	0	1	1	8	4	7	1
	運 輸 通 信	65	7	64	3	70	4	50	5	54	11	46	6
	電・ガ・水	3	2	8	1	3	0	3	0	0	0	1	1
	サ ー ビ ス	144	220	138	243	177	322	190	354	157	379	158	407
	公 務	64	13	53	10	65	16	62	19	71	30	59	35
	分 類 不 能	0	0	0	1	0	0	1	2	16	17	8	8
合 計	1,220	1,020	1,161	998	1,125	963	1,059	916	969	852	888	841	

(資料:国勢調査)

産業別就業者の推移



●産業別・年齢別15歳以上就業者数

産業	階層(歳)												
	総数	15～19	20～24	25～29	30～34	35～39	40～44	45～49	50～54	55～59	60～64	65以上	
農業	283	0	2	5	2	6	4	8	11	27	43	175	
林業	53	0	2	0	3	8	1	2	4	6	14	13	
漁業	1	0	0	0	0	0	0	0	0	0	1	0	
鉱業	1	0	0	0	0	0	0	0	1	0	0	0	
建設業	207	1	4	8	12	25	12	23	21	34	40	27	
製造業	210	3	12	14	16	25	25	35	24	25	17	14	
電気・ガス・熱供給・水道業	2	0	0	0	0	0	0	0	1	0	0	1	
情報通信業	7	0	0	1	3	1	1	0	0	0	1	0	
運輸業	45	0	0	2	4	6	5	4	7	8	7	2	
卸売・小売業	220	4	7	25	26	19	23	22	18	29	25	22	
その他	700	7	36	40	77	91	86	66	76	94	68	59	
合計	1,729	15	63	95	143	181	157	160	163	223	216	313	

(H27年国勢調査)

●労働力率ランキング

労働力率 ☆労働力人口(15歳以上の就業者数+完全失業者数)÷15歳以上の人口×100
 ☆15歳以上で働く意欲を持つ人がどれぐらいいるかを示す

順位	市町村名	労働力率(%)
1	西原村	66.2
2	南小国町	66.0
3	大津町	64.1
4	菊陽町	63.8
5	錦町	63.2
8	山江村	63.02

[熊本県] 58.98

[全国] 59.99

(資料:H27年国勢調査)



●経営耕地面積 (単位:ha)

年次	区分			
	総面積	田	畑	樹園地
昭和60年	515	207	125	183
平成2年	524	212	109	203
平成7年	504	201	96	207
平成12年	467	195	93	179
平成17年	352	151	73	129
平成22年	337	153	73	111
平成27年	306	149	64	93

※平成17年・平成22年・平成27年は販売農家の数値(資料:農林業センサス)

●家畜農家数の推移(販売農家) (単位:戸)

年次	区分			
	乳用牛	肉用牛	豚	採卵鶏
平成17年	9	69	0	4
平成22年	8	62	0	4
平成27年	9	44	0	3

(資料:農林業センサス)



●産業別経済(販売農家) (単位:戸)

年次	区分	農家 戸数	専業別		
			専業	一種	二種
平成17年		315	65	29	221
平成22年		289	78	28	183
平成27年		253	66	19	168

(資料:農林業センサス)

販売農家・・・経営耕地面積が30a以上または調査期日前1年間に
おける農産物販売金額が50万円以上の農家

第一種兼業農家・・・農業所得を主とする兼業農家

第二種兼業農家・・・農業所得を従とする兼業農家



●自営農業に従事した世帯員数(販売農家)

(単位:人)

年次	区分	農業従事者		
		計	男	女
平成17年		872	459	413
平成22年		744	385	359
平成27年		616	324	292

(資料:農林業センサス)

●年齢別農業就業人口(販売農家)

(単位:人)

年次	区分	15～	30～	40～	50～	60～	70歳	計
		29歳	39歳	49歳	59歳	69歳	以上	
平成17年		35	4	37	49	154	220	499
平成22年		2	3	15	59	90	229	398
平成27年		8	1	5	38	113	188	353

(資料:農林業センサス)

農業従事者・・・満15歳以上の世帯員のうち、調査期日前1年間に自営農業に従事した者

農業就業人口・・・農業従事者のうち、主に自営農業に従事した世帯員数

●保有山林面積規模別林家戸数

(単位:戸)

年次	面積	保有山林面積規模別林家戸数									
		1ha～3ha	3ha～5ha	5ha～10ha	10ha～20ha	20ha～30ha	30ha～50ha	50ha～100ha	100ha～500ha	500ha以上	合計
平成12年		59	22	26	29	18	16	9	3	0	182
平成17年		44	26	17	23	13	16	7	2	0	148
平成22年		57	27	19	25	14	14	6	2	0	164
平成27年											151



年次	面積	保有山林面積規模別経営対数									
		1ha～3ha	3ha～5ha	5ha～10ha	10ha～20ha	20ha～30ha	30ha～50ha	50ha～100ha	100ha～500ha	500ha以上	合計
平成27年		0	5	5	4	1	1	0	3	1	20

※平成27年農林業センサスから林家戸数調査の廃止に伴い、「面積規模別経営対数」及び「林家数及び保有山林面積」数値を掲載

(資料:農林業センサス)

○ 農・商・工

● 水稲共済被害状況

年次	区分	被害戸数 (戸)	3割以上 被害面積 (a)	共済減収 量(kg)	支払共済金 (円)
平成22年		3	36	157	31,243
平成23年		4	73.1	309	61,182
平成24年		4	38.2	181	35,657
平成25年		1	8.6	192	29,156
平成26年		7	197.8	1,580	284,200
平成27年		3	32.5	522	101,790
平成28年		2	10.1	80	14,800
平成29年		4	62.5	405	77,355
平成30年		4	77.3	399	77,406
令和元年		12	211.6	1,705	332,745



(資料: 農業共済)

● 水稲共済引受の状況

年次	区分	加入者数 (戸)	引受面積 (a)	引受収量 (kg)	共済金額 (円)	共済掛金 徴収額 (円)
平成22年		254	11,014.2	355,878	70,819,722	804,491
平成23年		248	10,984.6	358,388	70,960,824	805,872
平成24年		241	10,975.1	357,371	70,402,087	595,186
平成25年		238	11,075.2	363,405	71,590,785	605,273
平成26年		236	11,397.4	373,194	73,146,024	618,927
平成27年		233	11,039.1	357,515	69,715,425	470,966
平成28年		226	10,888.0	347,950	64,370,750	444,880
平成29年		220	11,499.9	365,043	69,723,213	475,040
平成30年		209	11,141.9	351,728	64,899,208	636,970
令和元年		176	9,785.5	311,890	57,365,932	558,919

(資料: 農業共済)

● 商業

年次	区分	商店数	常時従業員 (人)	年間商品 販売額(万 円)
平成9年		18	48	67,632
平成11年		19	48	70,526
平成14年		17	53	79,242
平成16年		16	44	73,102
平成19年		17	59	110,360
平成24年		15	53	79,400
平成26年		13	92	156,761



(資料: 商業統計調査、経済センサス-活動調査)

● 工業の推移

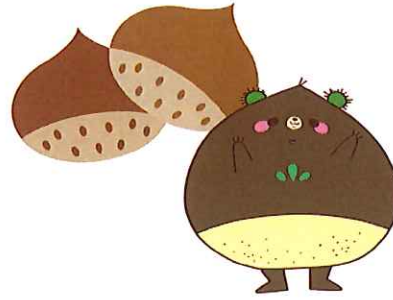
区分	年次	平成20年	平成21年	平成22年	平成23年	平成24年	平成25年	平成26年	平成27年	平成28年	平成29年
事業所数(所)		6	6	6	6	4	4	4	5	5	4
従業者数(人)		72	66	77	64	45	46	54	58	60	64
製造品出荷額総額(万円)		48,002	39,363	70,643	80,351	64,035	74,294	77,628	70,416	87,169	67,578

(資料: 工業統計調査、経済センサス-活動調査)

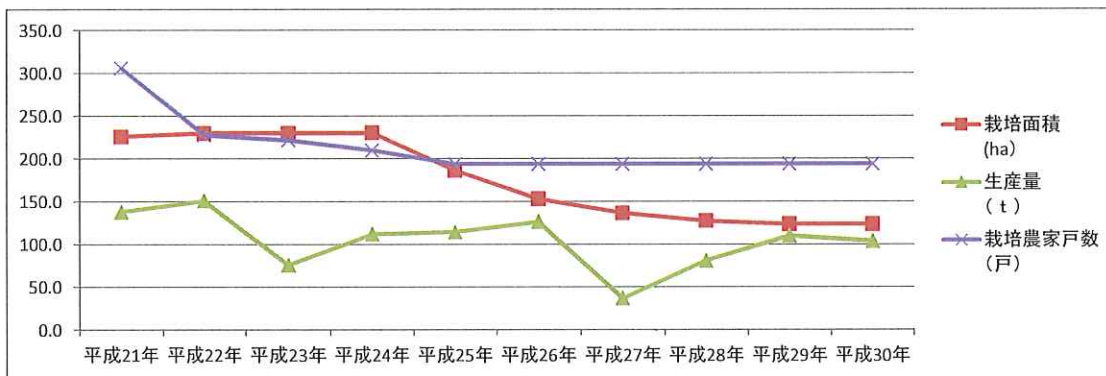
○ やまえ栗

● 果樹栽培・生産状況

年次	区分	栽培面積 (ha)	生産量 (t)	栽培農家戸数 (戸)
平成21年		226.0	138.0	306
平成22年		230.0	151.0	228
平成23年		230.0	76.0	222
平成24年		230.5	112.1	210
平成25年		186.5	114.5	194
平成26年		153.1	126.5	194
平成27年		136.5	37.0	194
平成28年		127.5	81.0	194
平成29年		123.5	110.0	194
平成30年		123.5	103.7	194



(資料:熊本県果樹振興実績調査)



○ 財政

●普通会計決算状況(歳入)一般会計及びケーブル

※この数値は地方財政状況調査をもとに計上しています(単位:千円・%)

項目	平成25年度		平成26年度		平成27年度		平成28年度		平成29年度		平成30年度	
	金額	構成比	金額	構成比	金額	構成比	金額	構成比	金額	構成比	金額	構成比
村 税	207,002	6.7	206,489	6.5	205,617	6.2	205,641	5.7	214,117	6.1	222,504	5.7
地方譲与税	36,353	1.2	34,600	1.1	36,230	1.1	35,907	1.0	35,742	1.0	36,032	0.9
利子割交付金	370	0.0	313	0.0	266	0.0	178	0.0	334	0.0	321	0.0
配当割交付金	361	0.0	1,134	0.0	967	0.0	413	0.0	467	0.0	621	0.0
株式等譲渡所得割交付金	73	0.0	1,135	0.0	825	0.0	302	0.0	678	0.0	492	0.0
地方消費税交付金	25,187	0.8	32,426	1.0	59,074	1.8	52,256	1.4	53,548	1.5	55,327	1.4
自動車取得税交付金	6,644	0.2	3,086	0.1	4,887	0.1	6,068	0.2	8,731	0.2	8,518	0.2
地方特例交付金	470	0.0	398	0.0	331	0.0	575	0.0	724	0.0	817	0.0
地方交付税	1,687,140	54.4	1,637,133	51.5	1,689,880	50.8	1,627,235	44.8	1,585,364	45.2	1,580,995	40.7
交通安全対策特別交付金	794	0.0	704	0.0	733	0.0	590	0.0	495	0.0	523	0.0
分担金負担金	27,783	0.9	27,181	0.9	29,512	0.9	25,072	0.7	14,867	0.4	12,826	0.3
使用料	70,679	2.3	72,156	2.3	70,058	2.1	70,512	1.9	72,352	2.1	70,651	1.8
手数料	3,086	0.1	2,913	0.1	3,073	0.1	2,764	0.1	3,017	0.1	2,580	0.1
国庫支出金	293,178	9.4	282,707	8.9	309,684	9.3	405,101	11.1	386,214	11.0	433,322	11.2
県支出金	190,652	6.1	209,279	6.6	202,357	6.1	197,239	5.4	190,908	5.4	191,552	4.9
財産収入	112,782	3.6	48,799	1.5	76,453	2.3	11,444	0.3	54,609	1.6	11,361	0.3
寄附金	2,102	0.1	1,532	0.1	1,213	0.0	11,250	0.3	12,242	0.4	16,210	0.4
繰入金	5,235	0.2	71,214	2.2	186,590	5.6	166,305	4.6	166,928	4.8	631,382	16.3
繰越金	232,379	7.5	303,250	9.5	265,056	8.0	272,468	7.5	308,018	8.8	214,855	5.6
諸収入	17,527	0.6	50,080	1.6	18,139	0.5	28,366	0.8	36,517	1.0	41,886	1.1
地方債	182,750	5.9	193,600	6.1	169,630	5.1	516,600	14.2	365,800	10.4	351,200	9.1
合計	3,102,547	100.0	3,180,129	100.0	3,330,575	100.0	3,636,286	100.0	3,511,672	100.0	3,883,975	100.1

●普通会計決算状況(歳出)一般会計及びケーブル

※この数値は地方財政状況調査をもとに計上しています(単位:千円・%)

項目	平成25年度		平成26年度		平成27年度		平成28年度		平成29年度		平成30年度	
	金額	構成比	金額	構成比	金額	構成比	金額	構成比	金額	構成比	金額	構成比
人件費	425,811	15.2	443,167	15.2	452,422	14.8	448,676	13.5	459,801	13.9	478,252	13.0
物件費	400,638	14.3	472,376	16.2	493,300	16.1	522,102	15.7	549,545	16.7	615,907	16.8
維持補修費	16,228	0.6	17,161	0.6	28,679	0.9	29,706	0.9	25,896	0.8	25,222	0.7
扶助費	456,718	16.3	486,082	16.7	504,566	16.5	488,641	14.7	482,797	14.6	491,738	13.4
補助金等	312,415	11.2	322,531	11.1	372,622	12.2	379,595	11.4	381,041	11.6	347,100	9.5
公債費	381,752	13.6	383,367	13.1	353,002	11.5	333,526	10.0	341,204	10.3	372,766	10.2
積立金	84,045	3.0	77,108	2.6	235,142	7.7	132,351	4.0	155,862	4.7	492,352	13.4
投資及び出資金貸付金	5,000	0.2	5,000	0.2	5,000	0.2	5,000	0.1	5,000	0.2	5,000	0.1
繰出金	389,764	13.9	398,409	13.7	400,223	13.1	413,373	12.4	423,754	12.9	390,011	10.6
前年度繰上充用金												
投資的経費	326,926	11.7	309,872	10.6	213,151	7.0	575,298	17.3	471,917	14.3	451,154	12.3
(普通建設事業費)	296,526	10.6	304,883	10.4	203,973	6.1	566,612	17.0	471,093	14.3	415,570	11.3
(災害復旧事業費)	30,400	1.1	4,989	0.2	9,178	0.3	8,686	0.3	824	0.0	35,584	1.0
合計	2,799,297	100.0	2,915,073	100.0	3,058,107	100.0	3,328,268	100.0	3,296,817	100.0	3,669,502	100.0

●税収入の推移

※この数値は地方財政状況調査をもとに計上しています(単位:千円)

項目	年度	平成25年度	平成26年度	平成27年度	平成28年度	平成29年度	平成30年度
村民税		80,395	81,142	82,088	82,960	89,398	92,342
固定資産税		97,600	97,504	94,098	94,345	94,777	100,991
軽自動車税		10,670	10,790	10,983	13,186	13,402	13,880
たばこ税		18,010	16,786	18,077	14,629	15,531	14,683
入湯税		327	267	371	521	534	608
計		207,002	206,489	205,617	205,641	213,642	222,504
国民健康保険税		82,582	80,192	77,362	81,631	75,777	71,155
合計		289,584	286,681	282,979	287,272	289,419	293,659

●財政分析指標

※この数値は地方財政状況調査をもとに計上しています(単位:千円・%)

区分	年度	平成25年度	平成26年度	平成27年度	平成28年度	平成29年度	平成30年度
標準財政規模		1,954,227	1,905,939	1,953,617	1,906,227	1,862,230	1,852,984
財政力指数(3年)		0.13	0.13	0.13	0.13	0.14	0.14
経常収支比率		84.1	89.8	88.0	88.6	90.0	93.1
実質公債費比率		8.3	7.9	9.6	9.4	9.2	9.7

●普通会計目的別内訳

※この数値は地方財政状況調査をもとに計上しています(単位:千円・%)

科目	年度	平成25年度	平成26年度	平成27年度	平成28年度	平成29年度	平成30年度
議会費		56,453	59,461	64,106	59,367	59,436	58,603
総務費		467,516	505,831	728,556	642,882	676,754	1,146,128
民生費		689,857	768,704	775,247	802,596	822,008	776,607
衛生費		268,440	262,669	262,929	250,123	250,851	246,243
労働費		—	—	—	—	—	—
農林水産業費		314,519	331,118	273,624	262,898	285,692	289,783
商工費		29,050	104,454	39,767	48,627	50,310	77,694
土木費		246,713	185,888	225,378	293,343	453,254	283,635
消防費		126,860	98,517	100,866	390,667	99,988	125,314
教育費		187,737	210,075	225,454	235,553	256,496	257,145
災害復旧費		30,400	4,989	9,178	8,686	824	35,584
公債費		381,752	383,367	353,002	333,526	341,204	372,766
合計		2,799,297	2,915,073	3,058,107	3,328,268	3,296,817	3,669,502

●特別会計決算状況

※この数値は地方財政状況調査をもとに計上しています(単位:千円・%)

科目	年度	平成25年度	平成26年度	平成27年度	平成28年度	平成29年度	平成30年度
国民健康保険事業							
	歳入	576,450	541,530	589,770	614,473	628,701	433,013
	歳出	543,383	527,302	579,627	572,781	593,088	402,016
老人保健医療事業							
	歳入	0	0	0	0	0	0
	歳出	0	0	0	0	0	0
簡易水道事業							
	歳入	140,026	160,602	172,060	177,107	186,014	159,502
	歳出	134,615	152,176	164,602	168,747	180,942	155,961
農業集落排水事業							
	歳入	156,748	156,279	148,209	142,197	140,009	140,594
	歳出	147,283	148,087	140,201	134,823	134,076	133,883
介護保険事業							
	歳入	411,804	425,591	436,638	445,380	460,610	472,978
	歳出	385,536	407,853	396,853	395,330	387,157	438,480
後期高齢者医療事業							
	歳入	31,993	34,960	32,052	32,077	33,219	34,418
	歳出	31,098	33,888	34,638	34,740	36,971	32,841
ケーブルテレビ事業(再掲)							
	歳入	47,256	44,218	67,457	33,865	32,784	102,557
	歳出	36,153	35,626	59,037	38,333	60,278	96,295
工業用地用造成事業							
	歳入	2,215	2,202	0	0	0	0
	歳出	686	2,202	0	0	0	0

※工業用地等造成事業は平成27年度より一般会計へ移動

●土地利用

区分	項目	面積(m ²)	構成(%)
農用地	田	2,227,512	2.03
	畑	4,102,137	3.73
	計	6,329,649	5.76
農用地外	山林	47,693,819	43.41
	宅地	928,387	0.84
	原野	2,074,761	1.89
	雑種地	405,025	0.37
	その他	52,448,721	47.73
総面積		109,880,362	100.00

(資料:平成30年度税務係概要調書)

(平成30年4月現在、単位:面積(ha)・蓄積(m³)・竹林は束)

林種	項目	樹種別	面積	蓄積
人工林		杉	2,617.77	1,182,284
		桧	2,207.39	902,048
		松	143.71	38,540
		クヌギ	230.96	49,197
		その他	58.06	4,209
		計	5,257.89	2,176,278
天然林		松	2.83	847
		クヌギ	0.57	135
		広葉樹等	3,504.41	717,960
		その他	0.51	32
	計	3,508.32	718,974	
その他		竹林	400.78	275,761
		未立木地(含伐採跡地)	66.32	-
		更新困難地	91.09	-
		特殊林	1.70	-

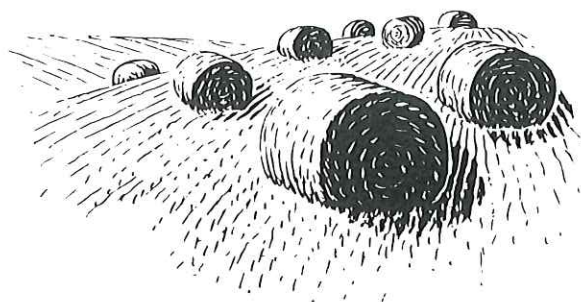
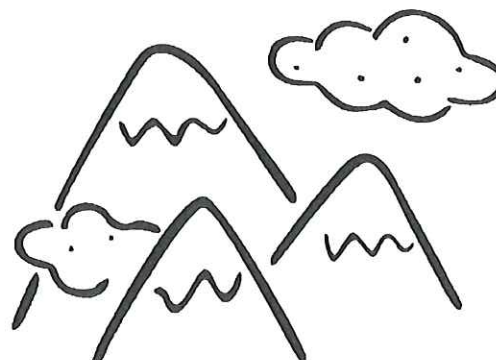
(資料:R1.6発行 平成29年度版熊本県林業統計要覧)

●所有形態別面積一覧表

(平成30年4月現在、単位:ha)

所有区分	所有形態	面積
国有林	林野庁	1,184.57
公有林	県有	56.83
	村有	706.13
	公有総数	762.96
民有林	個人有	3,785.83
	集落有	1.97
	共有	2,029.53
	組合有	95.65
	団体有	0.85
	会社有	961.27
	公所有	264.89
	旧公所有(機構有)	1,420.55
	その他	2.60
	私有総数	8,563.14
総数		10,510.67

(資料:R1.6発行 平成29年度版熊本県林業統計要覧)

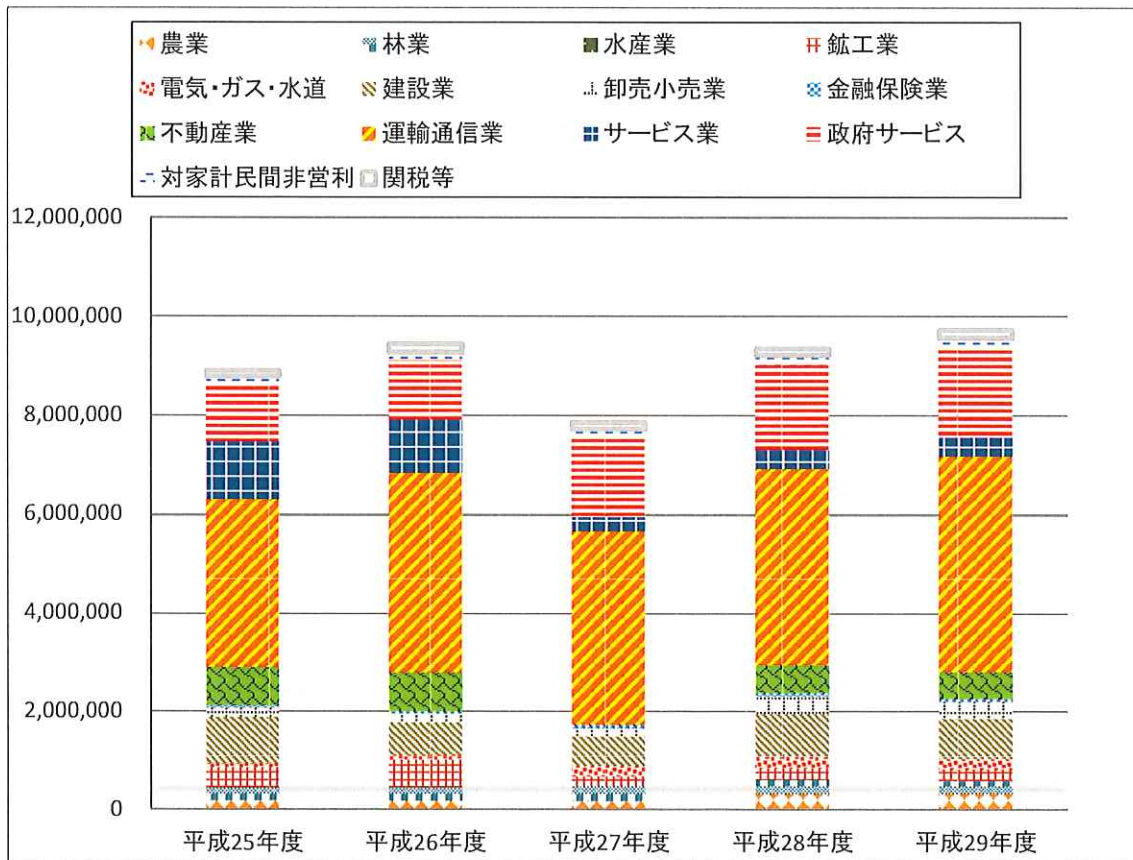


●村民所得推計調査

(単位:千円)

項目	年度	平成25年度	平成26年度	平成27年度	平成28年度	平成29年度
農業		178,058	173,346	164,491	311,794	313,820
林業		255,917	268,189	303,494	282,913	259,187
水産業		4,439	2,916	4,478	4,756	4,886
鉱工業		402,779	554,785	191,660	234,788	223,097
建設業		943,028	646,847	601,195	869,929	804,448
電気・ガス・水道		81,465	107,924	209,128	223,141	221,520
卸売小売業		185,567	179,659	168,317	368,802	358,002
金融保険業		46,996	46,570	57,101	52,640	53,110
不動産業		784,279	789,700	15,807	572,200	543,046
運輸通信業		3,393,942	4,046,761	3,923,344	3,981,379	4,376,998
サービス業		1,171,806	1,082,724	282,310	383,799	382,514
政府サービス		1,160,492	1,195,604	1,624,058	1,720,057	1,817,753
対家計民間非営利		170,243	176,283	168,985	200,162	203,639
関税等		116,438	164,917	127,377	132,330	157,758
小計		8,895,449	9,436,225	7,841,745	9,338,690	9,719,778
(控除)消費税		42,126	64,055	85,142	87,880	99,735
総生産額		8,853,323	9,372,170	7,756,603	9,250,810	9,620,043

(資料:市町村民所得推計、平成29年度市町村民経済計算)



平成29年度の一人当たり市町村民所得金額は2,994千円

(※個人の年収や実収入を表わすものではありません。)

○ 選挙

●投票所別有権者数

(令和2年3月1日現在)

投票所名	有権者数			備 考
	男	女	計	
第1投票区	390	483	873	山江村福祉保健センター「健康の駅」
第2投票区	219	253	472	秋丸地区農業構造改善センター
第3投票区	233	280	513	小山田公民館
第4投票区	141	166	307	湯の原自治会館
第5投票区	31	47	78	尾崎公民館
第6投票区	175	198	373	万江コミュニティセンター
第7投票区	58	62	120	屋形多目的集会施設
第8投票区	17	22	39	大川内公民館
計	1,264	1,511	2,775	



(資料:山江村選挙管理委員会)

●近年における選挙投票状況

選挙名	執行日	有権者数	投票者数			投票率
			男	女	計	
熊本県知事選挙	H16.4.4	3,152	946	1,102	2,048	64.97
参議院議員通常選挙(熊本県選出・比例代表)	H16.7.29	3,156	1,093	1,245	2,338	74.08
農業委員会委員一般選挙	H17.7.10	1,692				無投票
衆議院議員総選挙(小選挙区・比例代表)	H17.9.11	3,144	1,167	1,304	2,471	78.59
山江村長選挙	H18.7.16	3,119				無投票
山江村議会議員補欠選挙	H18.7.16	3,119	664	740	1,404	45.01
熊本県議会議員一般選挙	H19.4.8	3,122	1,043	1,208	2,251	72.10
山江村議会議員一般選挙	H19.4.22	3,105	1,255	1,466	2,721	87.63
参議院議員通常選挙(熊本県選出・比例代表)	H19.7.29	3,134	1,068	1,159	2,227	71.06
熊本県知事選挙	H20.3.23	3,107	1,017	1,138	2,155	69.36
農業委員会委員一般選挙	H20.7.6	1,628				無投票
衆議院議員総選挙(小選挙区・比例代表)	H21.8.30	3,085	1,167	1,308	2,475	80.23
最高裁判所国民審査	H21.8.30	3,085	1,154	1,293	2,447	79.47
参議院議員通常選挙(熊本県選出・比例代表)	H22.7.11	1,281		1,498	2,779	90.79
山江村長選挙	H22.7.11	3,022	1,284	1,505	2,789	92.29
熊本県議会議員一般選挙	H23.4.10	2,993	1,014	1,134	2,148	71.77
山江村議会議員一般選挙	H23.4.24	2,971	1,232	1,435	2,667	89.77
農業委員会委員一般選挙	H23.7.10	1,510				無投票
熊本県知事選挙	H24.3.25	2,981	842	980	1,822	61.12
第46回衆議院議員総選挙(小選挙区・比例代表)	H24.12.15	2,946	985	1,118	2,103	71.38
参議院議員通常選挙(熊本県選出・比例代表)	H25.7.21	2,955	969	1,090	2,059	69.68
山江村長選挙	H26.7.20	2,921	1,280	1,449	2,729	93.43
第47回衆議院議員総選挙(小選挙区・比例代表)	H26.12.14	2,925	914	1,011	1,925	65.81
熊本県議会議員一般選挙	H27.4.12	2,918				無投票
山江村議会議員一般選挙	H27.4.26	2,865	1,164	1,367	2,531	88.34
熊本県知事選挙	H28.3.27	2,852	947	1,089	2,036	71.39
第24回参議院議員通常選挙	H28.7.10	2,921	930	1,091	2,021	69.19
第48回衆議院議員総選挙(小選挙区・比例代表)	H29.10.22	2,847	930	1,086	2,016	70.81
山江村長選挙	H30.7.20	2,851				無投票
熊本県議会議員一般選挙	H31.4.7	2,819				無投票
山江村議会議員一般選挙	H31.4.21	2,766	1,081	1,301	2,382	86.12
第25回参議院議員通常選挙	R1.7.21	2,794	819	939	1,758	62.92
熊本県知事選挙	R2.3.22	2,756	819	993	1,812	65.75

(資料:山江村選挙管理委員会)

○ 保健・衛生

● 予防接種状況

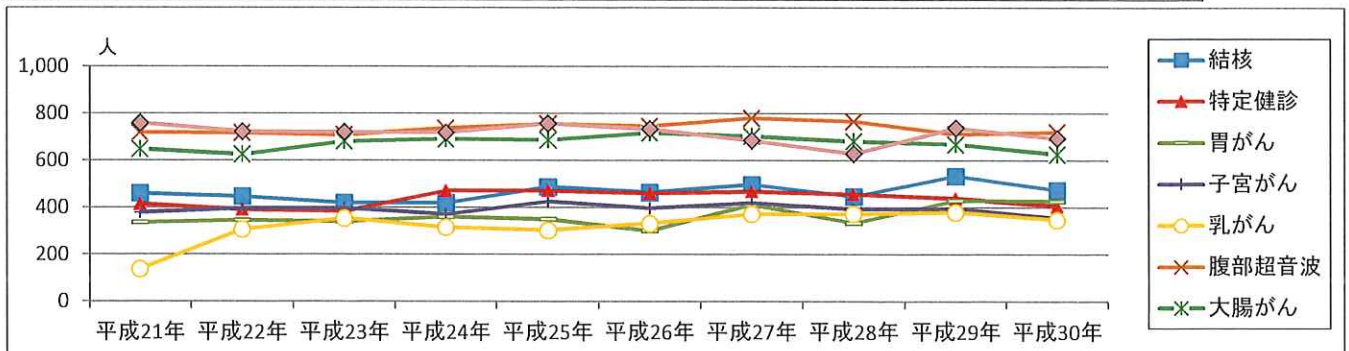
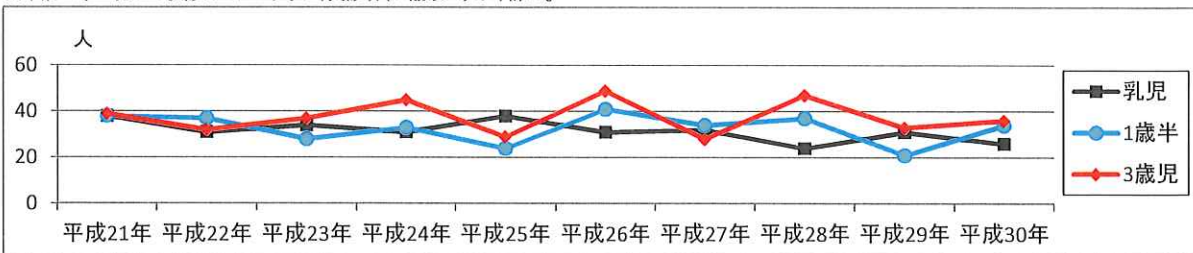
※延べ接種者数

年度	種別 ポリオ (不活化 ポリオ)	三種混合	二種混合	四種混合	日本脳炎	麻疹風疹 混合1期	麻疹風疹 混合2期	ヒブ	小児用 肺炎球 菌	子宮頸が ん
平成21年度	76	164	29	-	0	36	36	-	-	-
平成22年度	76	115	35	-	62	41	45	-	-	16
平成23年度	69	135	26	-	244	25	40	70	74	271
平成24年度	41	87	40	-	232	37	36	102	111	29
平成25年度	34	48	40	129	205	23	37	154	157	3
平成26年度	27	35	39	138	215	36	50	134	133	0
平成27年度	6	1	33	144	133	27	35	128	131	0
平成28年度	3	0	39	119	128	37	38	100	104	0
平成29年度	3	0	38	121	180	27	30	118	117	0
平成30年度	1	0	34	102	171	25	42	99	99	0

● 検診状況

種別	年度	平成21年	平成22年	平成23年	平成24年	平成25年	平成26年	平成27年	平成28年	平成29年	平成30年
乳 児		38	31	34	31	38	31	32	24	31	26
1 歳 半		38	37	28	33	24	41	34	37	21	34
3 歳 児		39	32	37	45	29	49	28	47	33	36
結 核		460	447	420	420	488	465	498	448	535	475
特 定 健 診		414	391	385	471	472	461	468	456	439	406
胃 が ん		337	346	340	361	351	302	413	335	430	427
子 宮 が ん		379	396	398	372	426	398	419	393	396	354
乳 が ん		139	307	354	316	304	332	372	373	380	348
腹 部 超 音 波		719	717	709	737	756	746	780	767	713	721
大 腸 が ん		649	626	682	692	688	718	704	682	670	627
肺 が ん		759	723	721	719	758	734	686	630	739	695

※平成21年～乳がん健診はマンモグラフィ受診者(40歳以上)のみ計上。



●ゴミ収集状況

年度	区分	村内収集量(トン)		事業所収集量(トン)		
		運搬量	内訳		可燃物	不燃物
			可燃物	不燃物		
平成21年度		453	431	22	58	2
平成22年度		453	432	21	47	3
平成23年度		455	434	21	48	3
平成24年度		454	434	20	43	2
平成25年度		476	456	20	35	2
平成26年度		481	461	20	※85	※0.5
平成27年度		388	465	22	※83	※0.6
平成28年度		491	469	22	※87	※0.8
平成29年度		492	472	20	※81	※1.4
平成30年度		505	483	22	※79	※1.1



※事業所収集量については、平成26年度から基準を変更しています。

○教育・文化

●学校の状況

(R1.5.1現在)

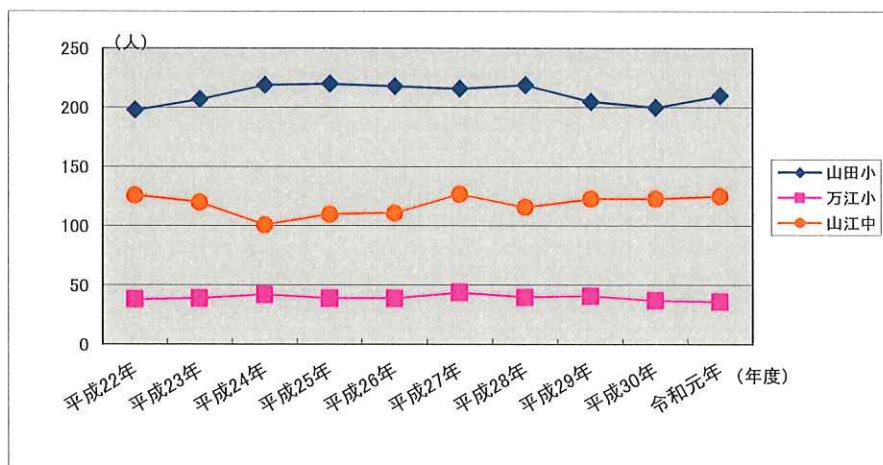
学校名	児童生徒数(人)	教員数(人)	建物敷地面積(m ²)		野外施設面積(m ²)
			校舎	敷地	運動場
山田小	210	18	2,947	8,159	11,622
万江小	36	10	1,801	3,295	6,338
山江中	125	15	3,457	8,026	9,133



●児童・生徒数の推移

(人)

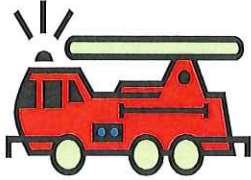
年度	平成22年	平成23年	平成24年	平成25年	平成26年	平成27年	平成28年	平成29年	平成30年	令和元年
山田小	198	207	219	220	218	216	219	205	200	210
万江小	38	39	42	39	39	44	40	41	37	36
山江中	126	120	101	110	111	127	116	123	123	125



○ 消防・治安

● 消防団の組織

本部	氏名
団長	山田 盛輝
副団長	村上 陵
副団長	平川 勝



● 消防団員数

(平成31年4月1日現在)

分団名	団長	副団長	分団長	副分団長	部長	班長	団員	機能別	計
第1分団	—	—	1	1	1	5	15	—	23
第2分団	—	—	1	1	1	5	26	—	34
第3分団	—	—	1	1	1	5	6	—	14
第4分団	—	—	1	1	1	5	7	—	15
第5分団	—	—	1	1	1	5	14	—	22
第6分団	—	—	1	1	1	1	1	—	5
第7分団	—	—	1	1	1	5	3	—	11
第8分団	—	—	1	1	1	2	0	—	5
本部	1	2	—	—	1	2	16	44	66
計	1	2	8	8	9	35	88	44	195

● 消防施設状況

(令和2年3月31日現在)

分団名	区分	所属地区	基本団員	保有機械		施設	
				積載車	可搬ポンプ	防火水槽	消火栓
本部	全域		22	1	2	—	—
第1分団	合戦峰・秋丸・井出ノ口		23	1	2	9	14
第2分団	下城子・西川内・味園・一丸		34	1	2	23	15
第3分団	東浦・湯の原・下払		14	1	2	12	9
第4分団	城内・神園・淡島		15	1	2	8	21
第5分団	小山田・別府・葦原		22	1	2	18	9
第6分団	尾崎		5	1	1	7	7
第7分団	屋形・尾寄崎		11	1	1	12	6
第8分団	水無・大川内・熊の原		5	1	2	5	5
合計			151	9	16	94	86

※団員：機能別分団員を除いた数値

● 山江村救急出場・搬送状況

年次	事故種別	合計	火災	自然	水難	交通	労働	運動	一般	加害	自損	急病	その他
	搬送人員	82	1			2		3	12	1		63	
平成22年	出場件数	106				6	2	1	18	1	2	74	2
	搬送人員	96				6	2	1	18	1	2	66	
平成23年	出場件数	89			1	3	2	1	14		1	66	1
	搬送人員	81				2	2	1	14		1	61	
平成24年	出場件数	124				5	1		14			104	
	搬送人員	117				3	1		13			100	
平成25年	出場件数	109				7		1	14	1	2	84	
	搬送人員	101				8		1	14	1		77	
平成26年	出場件数	135	1			8	4		19	1	4	97	1
	搬送人員	130				9	4		19	1	3	94	
平成27年	出場件数	118	2			5		1	22		3	83	2
	搬送人員	107				4		1	21		2	78	1
平成28年	出場件数	112				3	1	4	22		3	77	2
	搬送人員	109				3	1	4	22		3	75	1
平成29年	出場件数	141				12	4	1	24			98	2
	搬送人員	137				17	4	1	24			91	0
平成30年	出場件数	105	1			4	4	2	14			79	1
	搬送人員	103				4	4	2	14			79	

○ 建設・住宅

●村営住宅の状況

(令和2年3月31日現在)

団地名	戸数	建設年度	所在地
新寺の下団地	24	S48	山江村大字山田甲1661
林田団地	24	S49	山江村大字山田甲1346
北永シ切団地	41	S58,S59,S60,H15	山江村大字山田乙1728-1、山田乙1728-39
城内団地	14	S62,S63,H3,H4,H10	山江村大字万江甲525-1,万江甲841-1
柳野団地	10	H8	山江村大字万江甲961-1
菘原団地	20	H11	山江村大字山田乙1189-1
堂園団地	8	H14	山江村大字山田乙2128
井出の口団地	9	H21,H22	山江村大字山田甲469
新城内団地	10	H24	山江村大字万江甲530-1
蕨野団地	11	H28,H29	山江村大字山田丁2435
合 計	171		

●村内道路状況

(平成31年3月31日現在,単位:m)

種別	路線数	総延長	改良済	未改良	舗装済	舗装率	砂利道	橋梁	
								総数	総延長
国 道	1	737	737	0	737	100	0	0	0
県 道	2	33,602	21,675	6,177	27,852	82.9	0	32	857
村 道	184	137,234	110,732	26,502	133,620	97.4	3,614	83	1,327
農 道	79	22,889	16,617	6,272	10,020	43.8	6,597	2	115
林 道	10	18,996	18,996	0	15,810	83.2	3,186	5	32
作業道	127	212,309	212,309	0	27,433	12.9	184,876	0	0
合 計	403	425,767	381,066	38,951	215,472	-	198,273	122	2,331

●水道給水普及状況

区分 年度	給水戸数 (戸)	給水人口 (人)	給水量 (トン)
平成21年度	1,010	3,378	445,380
平成22年度	1,020	3,373	492,469
平成23年度	1,068	3,368	466,569
平成24年度	1,048	3,324	481,985
平成25年度	1,034	3,326	494,652
平成26年度	1,062	3,291	450,004
平成27年度	1,050	3,254	335,501
平成28年度	1,050	3,216	330,447
平成29年度	1,051	3,193	330,798
平成30年度	1,064	3,166	376,844

○ 情報通信

●山江村ケーブルテレビ加入状況(事業所等除く)

	加入件数	加入率(%)
ケーブルテレビ	991	81.97
インターネット	278	22.99

(令和2年3月31日現在)



○ 行政

●歴代村長

(令和2年3月31日現在)

就任順	氏名	任期		備考
		就任	退任	
初代	山田 岩治	明治22年5月24日	明治31年8月3日	明治22年5月11日の初議会で選挙当選
第2代	黒木 耕造	明治31年8月4日	明治35年8月17日	
第3代	山田 岩治	明治35年8月18日	明治40年7月20日	
第4代	赤坂 傳太郎	明治40年10月29日	大正4年11月12日	
第5代	山田 岩治	大正4年11月29日	大正8年11月28日	
第6代	犬童 安一	大正8年11月29日	大正11年2月2日	
第7代	岡本 直作	大正11年2月22日	大正14年8月4日	
第8代	吉無田 正男	大正14年9月11日	昭和7年4月25日	
第9代	犬童 岩見	昭和7年5月5日	昭和20年9月20日	
第10代	田村 岩男	昭和20年10月1日	昭和33年6月24日	
第11代	杉松 勝馬	昭和33年8月2日	昭和45年8月1日	
第12代	犬童 忠利	昭和45年8月2日	昭和53年8月1日	
第13代	田村 俊明	昭和53年8月2日	平成6年8月1日	
第14代	久保田 昇	平成6年8月2日	平成14年8月1日	
第15代	内山 慶治	平成14年8月2日	平成22年8月1日	
第16代	横谷 巡	平成22年8月2日	平成26年8月1日	
第17代	内山 慶治	平成26年8月2日	現在	

○ 行政

●歴代助役・副村長

就任順	氏名	任期		備考
		就任	退任	
初代	山田 秀信	明治22年5月24日	明治25年2月18日	明治22年5月11日の初議会で選挙当選
第2代	廣田 榮作	明治25年3月1日	明治29年2月28日	
第3代	黒木 耕造	明治29年3月1日	明治31年8月3日	
第4代	宮原 直蔵	明治31年8月4日	明治35年8月28日	
第5代	赤坂 傳太郎	明治35年8月29日	明治40年10月28日	
第6代	右田 傳喜	明治40年11月25日	大正2年8月30日	
第7代	吉無田 正男	大正2年9月17日	大正4年12月19日	
第8代	犬童 安一	大正5年9月13日	大正8年11月28日	
第9代	西 岩作	大正9年4月16日	大正13年1月13日	
第10代	山田 岩己	大正13年1月22日	大正15年1月6日	
第11代	植萱 幸兵為	大正15年11月26日	昭和5年11月25日	
第12代	犬童 休	昭和5年11月26日	昭和10年3月30日	
第13代	田村 岩男	昭和10年4月6日	昭和18年4月7日	
第14代	嶽森 定蔵	昭和18年7月20日	昭和20年9月30日	
第15代	大園 武男	昭和20年10月11日	昭和22年8月25日	
第16代	大園 武男	昭和23年11月1日	昭和24年12月31日	
第16代	西 勝雄	昭和23年11月1日	昭和24年12月31日	
第17代	杉松 勝馬	昭和25年3月1日	昭和33年7月25日	
第18代	犬童 忠利	昭和34年1月26日	昭和41年7月14日	
第19代	桑原 隆行	昭和41年10月7日	昭和45年8月1日	
第20代	田村 俊明	昭和45年11月5日	昭和53年1月18日	
第21代	田原 重憲	昭和57年10月1日	平成2年9月30日	
第22代	東 孝	平成3年4月1日	平成6年8月31日	
第23代	園田 義武	平成7年4月1日	平成11年3月31日	
第24代	西 皎也	平成11年4月1日	平成14年8月1日	
第25代	松本 道人	平成16年10月1日	平成20年9月30日	平成19年4月1日地方自治法の改正により副村長となる。
第26代	小野上 典明	平成21年4月1日	平成22年8月1日	
第27代	北田 愛介	平成31年1月1日	現在	

●歴代収入役

(令和2年3月31日現在)

就任順	氏名	任期		備考
		就任	退任	
初代	山田 秀信	明治22年5月24日	明治25年2月18日	明治22年5月11日の初議会で選挙当選
第2代	廣田 榮作	明治25年3月1日	明治27年6月27日	
第3代	黒木 耕造	明治27年6月28日	明治29年2月28日	
第4代	赤坂 傳太郎	明治29年4月 日	明治29年9月 日	
第5代	北田 友藏	明治30年4月 日	明治35年7月31日	
第6代	永井 富作	明治35年8月1日	明治38年4月30日	
第7代	豊永 久次	明治38年5月8日	明治44年2月26日	
第8代	久保寺 武末	明治44年4月1日	大正4年9月20日	
第9代	植萱 幸兵為	大正4年11月15日	大正14年5月27日	
第10代	岡山 貞吉	大正14年9月17日	昭和5年10月30日	
第11代	廣田 榮八	昭和5年11月15日	昭和7年6月30日	
第12代	村松 實藏	昭和7年9月2日	昭和11年9月20日	
第13代	嶽森 定藏	昭和11年9月25日	昭和18年6月18日	
第14代	中村 甚吾	昭和18年6月19日	昭和22年1月10日	
第15代	大園 武男	昭和22年9月1日	昭和23年10月31日	
第16代	杉松 勝馬	昭和23年11月1日	昭和25年2月29日	
第17代	桑原 勇	昭和24年3月1日	昭和31年12月4日	
第18代	蓑田 力	昭和31年12月22日	昭和43年12月21日	
第19代	久保山 覚	昭和43年12月22日	昭和48年9月30日	
第20代	豊永 定	昭和48年10月1日	昭和52年9月30日	
第21代	東 孝	昭和52年10月1日	平成3年3月31日	
第22代	前村 源次	平成3年4月1日	平成5年9月30日	
第23代	園田 義武	平成5年11月8日	平成7年3月31日	
第24代	西 皎也	平成7年4月1日	平成11年3月31日	
第25代	木下 早人	平成11年4月1日	平成15年3月31日	
第26代	松本 道人	平成15年4月1日	平成16年9月30日	

●歴代教育長

就任順	氏名	任期		備考
		就任	退任	
初代	鶴田 昇	昭和28年4月1日	昭和29年8月19日	
第2代	杉松 勝馬	昭和29年11月 日	昭和30日3月 日	
第3代	上村 隆男	昭和30年4月 日	昭和31年9月 日	
第4代	小島 実	昭和31年10月 日	昭和36年9月 日	
第5代	吉無田 順	昭和36年10月1日	昭和48年9月30日	
第6代	久保山 覚	昭和48年10月1日	昭和52年9月30日	
第7代	谷川 強	昭和52年12月24日	昭和60年8月15日	
第8代	前村 源次	昭和60年8月20日	平成3年3月31日	
第9代	田村 四郎	平成3年4月6日	平成9年12月23日	
第10代	前田 健一	平成10年1月6日	平成17年12月23日	
第11代	古賀 宗博	平成17年12月26日	平成22年8月1日	
第12代	大平 和明	平成22年12月18日	平成28年6月30日	
第13代	藤本 誠一	平成28年7月1日	現在	

○ 議 会

● 歴代議長

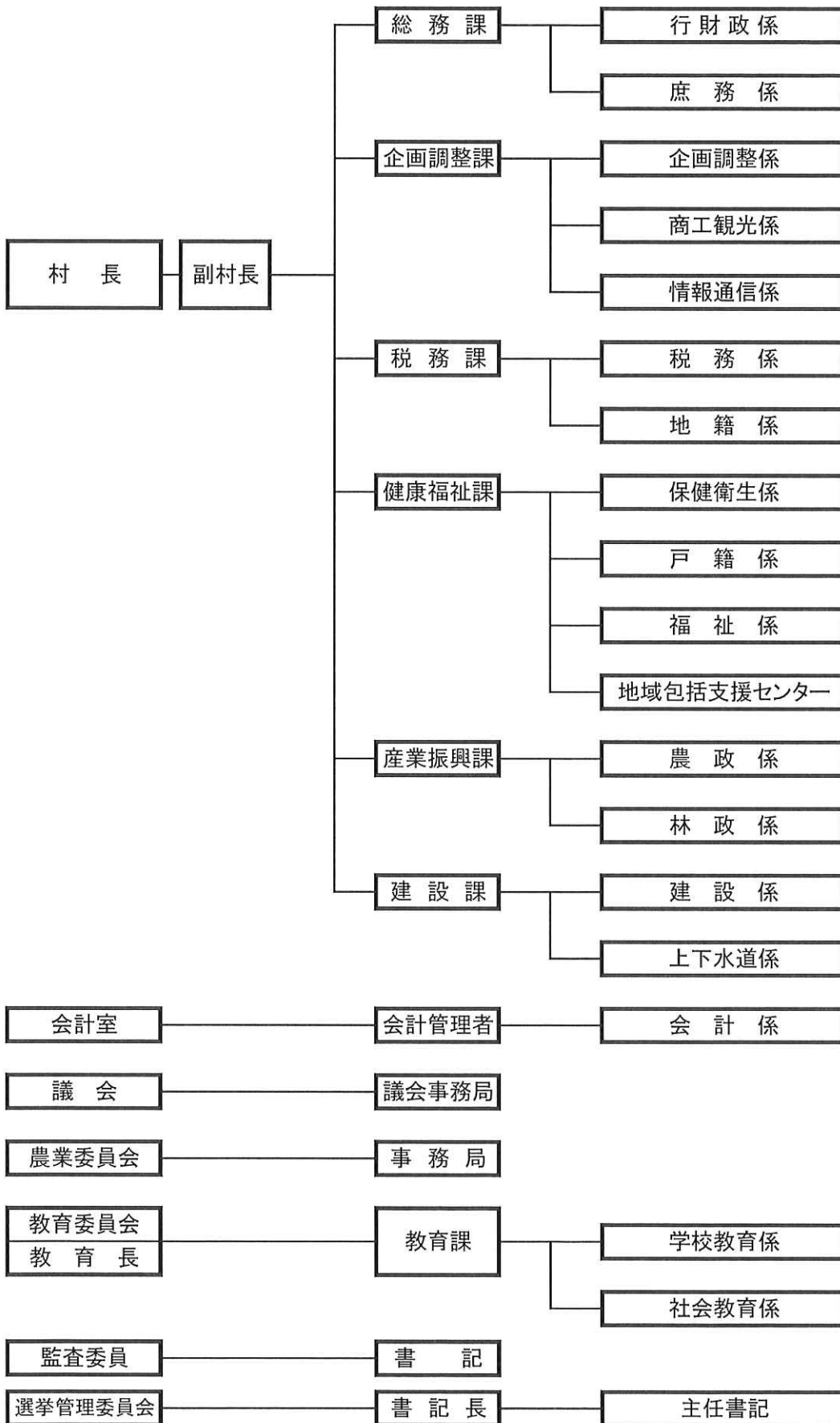
(令和2年3月31日現在)

就任順	氏 名	任 期		備 考
		就 任	退 任	
初代	岡山 貞吉	昭和22年4月	昭和26年4月	
第2代	中村 市雄	昭和26年4月	昭和27年1月	
第3代	西村 健一	昭和27年1月	昭和28年8月	
第4代	高岡 広市	昭和28年8月	昭和29年6月	
第5代	赤坂 貞治	昭和29年6月	昭和30年4月	
第6代	深川 喜一	昭和30年5月	昭和34年4月	
第7代	蓑田 常男	昭和34年4月	昭和38年4月	
第8代	上村 進	昭和38年4月	昭和42年4月	
第9代	蓑田 常男	昭和42年4月	昭和54年4月	
第10代	桑原 隆行	昭和54年4月	昭和62年4月	
第11代	中村 昭	昭和62年4月	平成3年4月	
第12代	西 茂	平成3年4月	平成7年4月	
第13代	中山 休	平成7年4月	平成11年4月	
第14代	上村 通生	平成11年4月	平成15年4月	
第15代	前村 源次	平成15年4月	平成19年4月	
第16代	田村 四郎	平成19年4月	平成23年4月	
第17代	田口 清隆	平成23年4月	平成23年12月	
第18代	松本 佳久	平成23年12月	平成27年4月	
第19代	秋丸 安弘	平成27年4月	平成31年4月	
第20代	中竹 耕一郎	令和元年5月	現在	

● 歴代副議長

就任順	氏 名	任 期		備 考
		就 任	退 任	
初代	中村 実男	昭和22年4月	昭和26年4月	
第2代	高岡 広市	昭和26年4月	昭和27年3月	
第3代	中村 安一	昭和27年3月	昭和30年4月	
第4代	山口 戸一	昭和30年5月	昭和34年4月	
第5代	内川 二生	昭和34年4月	昭和38年4月	
第6代	富岡 高雄	昭和38年4月	昭和42年4月	
第7代	前田 末記	昭和42年4月	昭和46年4月	
第8代	宮田 要	昭和46年4月	昭和54年4月	
第9代	上村 倉人	昭和54年4月	昭和62年4月	
第10代	松本 猛夫	昭和62年4月	平成3年4月	
第11代	西 昱雄	平成3年4月	平成7年4月	
第12代	上村 通生	平成7年4月	平成11年4月	
第13代	山田 孝	平成11年4月	平成15年4月	
第14代	富岡 隆治	平成15年4月	平成19年4月	
第15代	田口 清隆	平成19年4月	平成23年4月	
第16代	山本 義隆	平成23年4月	平成27年4月	
第17代	中竹 耕一郎	平成27年4月	平成31年4月	
第18代	横谷 巡	令和元年5月	現在	

山江村行政機構図 (平成31年4月1日現在)



国・県・村指定文化財

平成31年3月31日現在

番号	指定	種別1	種別2	名称	所在地
1	国	重要文化財	建造物	山田大王神社本殿、拝殿及び神供所	山田甲字味園1514、山田大王神社
2	国	重要文化財	彫刻	木造毘沙門天立像	山田甲字寺山1640、高寺院
3	国	重要文化財	彫刻	木造毘沙門天立像	山田甲字寺山1640、高寺院
4	国	登録有形文化財	建造物	高寺院毘沙門堂	山田甲字寺山1640、高寺院
5	国	登録有形文化財	建造物	球磨地域農業協同組合第26号倉庫(山江倉庫第2号)	山田甲字味園1416-2、山江村
6	国	登録有形文化財	建造物	赤坂家石倉	山田乙字小山田567
7	国	登録有形文化財	建造物	旧山江村役場庁舎	山田甲字味園1415、山江村
8	国選択	無形民俗文化財		球磨神楽(※複数の市町村に及ぶ。計数外)	球磨郡内各所
9	県	重要文化財	彫刻	木造勢至菩薩立像	山田甲字寺山1640、高寺院
10	県	重要文化財	工芸品	高寺院の木造多宝塔	山田甲字寺山1640、高寺院
11	県	重要無形民俗文化財		球磨地方の臼太鼓踊り(東浦)	山田丙、東浦地区
12	村	有形文化財	建造物	西福寺跡阿弥陀堂	万江甲字城内843、西福寺跡阿弥陀堂
13	村	有形文化財	建造物	石造民家	山田甲字井出ノ口1933
14	村	有形文化財	建造物	石造民家	山田丁字下払1426
15	村	有形文化財	建造物	森下橋(眼鏡橋)	山田丁字カンノ平、西川内支流カンノ平川
16	村	有形文化財	建造物	山田大王神社裏の板碑	山田甲字味園1514、山田大王神社
17	村	有形文化財	建造物	西福寺跡五輪塔群	万江甲字城内843、西福寺跡阿弥陀堂
18	村	有形文化財	建造物	増大寺跡五輪塔群	山田乙字堂園2387、里道沿い
19	村	有形文化財	建造物	淡島阿弥陀堂の石碑	万江乙字淡島141、淡島阿弥陀堂
20	村	有形文化財	建造物	山江村道路元標	山田甲字味園1415、山江村
21	村	有形文化財	建造物	十王堂の木造厨子	万江甲字上別府1023、十王堂
22	村	有形文化財	建造物	万江阿蘇神社本殿、覆屋	万江甲字宮鶴18、万江阿蘇神社
23	村	有形文化財	建造物	万江阿蘇神社摂社 稻荷神社	万江甲字宮鶴18、万江阿蘇神社
24	村	有形文化財	建造物	城山観音堂	山田丁字城山2279-1、城山観音堂
25	村	有形文化財	建造物	瑞光寺跡阿弥陀堂	山田甲字石原1549、瑞光寺跡阿弥陀堂
26	村	有形文化財	彫刻	西福寺跡阿弥陀堂木造阿弥陀如来立像	万江甲字城内843、西福寺跡阿弥陀堂
27	村	有形文化財	彫刻	神園薬師堂木造薬師如来坐像	万江字神園833、神園薬師堂
28	村	有形文化財	彫刻	神園薬師堂木造菩薩形立像	万江字神園833、神園薬師堂
29	村	有形文化財	彫刻	神園薬師堂木造菩薩形立像	万江字神園833、神園薬師堂
30	村	有形文化財	彫刻	城山観音堂木造十一面観音立像	山江村歴史民俗資料館に寄託中
31	村	有形文化財	彫刻	高寺院毘沙門堂木造西行法師椅像	山田甲字寺山1640、高寺院毘沙門堂
32	村	有形文化財	彫刻	高寺院木造地藏菩薩立像	山田甲字寺山1640、高寺院
33	村	有形文化財	彫刻	金銅観音菩薩立像	山江村歴史民俗資料館に寄託中
34	村	有形文化財	彫刻	萩神社木造男神像	山田戊字上萩644、萩阿蘇神社
35	村	有形文化財	彫刻	瑞光寺跡阿弥陀堂木造高僧椅像(頂相)	山江村歴史民俗資料館に寄託中
36	村	有形文化財	彫刻	瑞光寺跡阿弥陀堂木造阿弥陀如来立像	山江村歴史民俗資料館に寄託中
37	村	有形文化財	彫刻	下城子阿弥陀堂木造阿弥陀如来形立像	山田甲字下城子、下城子阿弥陀堂
38	村	有形文化財	彫刻	寺下薬師堂木造薬師如来坐像	山田甲字寺下、寺下薬師堂
39	村	有形文化財	彫刻	城山観音堂木造如来立像	山江村歴史民俗資料館に寄託中
40	村	有形文化財	彫刻	上別府観音堂木造聖観音菩薩立像	山田乙字別府、上別府観音堂
41	村	有形文化財	彫刻	辻地藏堂木造地藏菩薩立像	山田丁字味園、辻地藏堂
42	村	有形文化財	彫刻	辻地藏堂木造童子形立像	山田丁字味園、辻地藏堂
43	村	有形文化財	彫刻	辻地藏堂木造十王像	山田丁字味園、辻地藏堂
44	村	有形文化財	彫刻	合戦峰観音堂木造聖観音菩薩立像	山田乙字合戦峰2656、合戦峰観音堂
45	村	有形文化財	彫刻	合戦峰観音堂木造地藏菩薩立像	山田乙字合戦峰2656、合戦峰観音堂
46	村	有形文化財	彫刻	堂園地藏堂木造地藏菩薩坐像	山江村歴史民俗資料館に寄託中
47	村	有形文化財	彫刻	堂園地藏堂木造比丘形立像	山江村歴史民俗資料館に寄託中
48	村	有形文化財	彫刻	堂園地藏堂木造毘沙門天立像	山江村歴史民俗資料館に寄託中
49	村	有形文化財	彫刻	東浦山神社木造男神坐像	山田丙字東浦、東浦山神社
50	村	有形文化財	彫刻	東浦山神社木造女神坐像	山田丙字東浦、東浦山神社
51	村	有形文化財	彫刻	別府祇園堂木造神像	山田乙字別府、別府祇園堂
52	村	有形文化財	彫刻	別府祇園堂木造神像	山田乙字別府、別府祇園堂
53	村	有形文化財	彫刻	別府祇園堂木造男神立像	山田乙字別府、別府祇園堂
54	村	有形文化財	彫刻	別府祇園堂木造女神立像	山田乙字別府、別府祇園堂
55	村	有形文化財	彫刻	井出口十王堂木造地藏菩薩半跏像	万江甲字上別府1023、十王堂
56	村	有形文化財	彫刻	井出口十王堂木造十王像	万江甲字上別府1023、十王堂
57	村	有形文化財	彫刻	淡島阿弥陀堂木造阿弥陀如来立像	万江乙字淡島141、淡島阿弥陀堂
58	村	有形文化財	彫刻	淡島阿弥陀堂木造阿弥陀如来立像	万江乙字淡島141、淡島阿弥陀堂
59	村	有形文化財	工芸品	西福寺跡阿弥陀堂の銅造十一面観音菩薩坐像懸仏	万江甲字城内843、西福寺跡阿弥陀堂
60	村	有形文化財	工芸品	西福寺跡阿弥陀堂の銅造十一面観音菩薩坐像懸仏	万江甲字城内843、西福寺跡阿弥陀堂
61	村	有形文化財	工芸品	西福寺跡阿弥陀堂の鉄製罽口	万江甲字城内843、西福寺跡阿弥陀堂
62	村	有形文化財	工芸品	蓮乗寺跡観音堂の銅製罽口	山田乙字合戦峰2656、蓮乗寺跡観音堂
63	村	有形文化財	工芸品	瑞光寺跡阿弥陀堂の銅製罽口	山江村歴史民俗資料館に寄託中
64	村	有形文化財	工芸品	先込式火縄大筒	山江村歴史民俗資料館に寄託中
65	村	有形文化財	歴史資料	万江阿蘇神社旧本殿左扉一基	万江甲字宮鶴18、万江阿蘇神社

66	村	有形文化財	歴史資料	万江阿蘇神社棟札三枚	万江甲字宮鶴18、万江阿蘇神社
67	村	有形文化財	歴史資料	万江阿蘇神社撰社稻荷神社棟札一枚	万江甲字宮鶴18、万江阿蘇神社
68	村	有形文化財	歴史資料	山田大王神社祈禱札一枚	山江村歴史民俗資料館に寄託中
69	村	有形文化財	歴史資料	諏訪神社棟札一枚	山江村歴史民俗資料館に寄託中
70	村	有形文化財	歴史資料	霧島神社棟札二枚	山江村歴史民俗資料館に寄託中
71	村	有形文化財	歴史資料	社寺等堂塔取調帳	山田甲字五反田1360、山江村教育委員会
72	村	無形民俗文化財		尾寄崎棒踊り	山田戊字尾寄崎、尾寄崎地区
73	村	無形民俗文化財		大河内の扇踊り	万江丙字熊の原、大河内地区
74	村	史跡		山田城跡(大王谷)	山田甲字大王谷
75	村	史跡		山田城跡(下城子)	山田甲字下城子
76	村	史跡		山田城跡(城山)	山田甲字城山
77	村	史跡		山田村の伝助の墓	山田丁西川内
78	村	史跡		山田村の伝助殉教の地	山田乙字合戦ノ峰2656、県道植樹帯
79	村	史跡		西南の役照角台場跡	万江甲字宮鶴
80	村	史跡		歴史の道「照角越え」	万江甲、境界里道
81	村	史跡		歴史の道「庵室越え」	万江丙、境界里道
82	村	史跡		歴史の道「殿さん道」	万江丙、境界里道
83	村	史跡		中世城跡「高城跡」	山田乙字合戦峰
84	村	史跡		山口番所跡	万江丙字山口
85	村	史跡		水無番所跡	万江丙字水無
86	村	史跡		合戦峰天子	山田乙字合戦峰
87	村	史跡		東浦天子	山田丙字東浦
88	村	史跡		城内天子	万江甲字城内
89	村	天然記念物		淡島のイチイガシ	万江乙字淡島141
90	村	天然記念物		城内のイチヨウ	万江甲字宮鶴18、万江阿蘇神社
91	村	天然記念物		大河内鍾乳洞群	万江丙大河内・水無・山口一帯、7箇所
92	村	天然記念物		ツクシガヤ自生地(絶滅危惧種)	山田丁字狐石、新層川
93	村	天然記念物		樹幹化石メタセコイヤ群	山田丁字西川内、西川内川、カンノ平川
94	村	環境保全地区		ツクシガヤ自生地(絶滅危惧種)	山田丙字狐石、新層川
95	村	環境保全地区		山田大王神社境内	山田甲字味園1514、山田大王神社
96	村	環境保全地区		西福寺跡阿弥陀堂境内	万江甲字城内843、西福寺跡阿弥陀堂

○ 平成31年(令和元年)度の主な出来事

(当初予算 3,292,000,000 円)

・原動機付自転車(50cc)用ご当地ナンバープレートを交付(4/1)

・山江村ホームページリニューアル(4/1)

・やまえ栗条例施行(4/1)

・30年前のタイムカプセルの掘り起し(7/23)

・合戦峰物産販売所で朝市開始(8/4)

・万江地区営農改善組合設立(8/4)

・第15回やまえ栗まつり 大風接近で中止(9/22)

・「やまえ栗の日」村内各所で栗料理ふるまう(9/27)

・山江村民体育祭 半日プログラムで開催(10/20)

・山江村制施行130周年記念シンポジウム開催(10/27)

・ヘリポートが役場敷地内に整備。訓練で防災ヘリ「ひばり」がヘリポートへ着陸(2/26)

・新型コロナウイルスが全世界で猛威を振るう。感染拡大防止のため、村内の行事・イベントを中止。
小中学校も長期の臨時休校を実施

・村内の県道の通り名(愛称) 坂本人吉線は「万江清流通り」、相良人吉線は「山田マロン通り」に決定。



平成31年(令和元年)度主な各種補助金・助成制度

●総務課

①チャイルドシート購入補助金

年齢6歳未満である幼児の属する村内在住の世帯の世帯主へ、チャイルドシートの購入額の1/2を助成(1台につき限度額10,000円・一世帯につき2台まで助成可)

②予約制乗り合いバス(まるおか号)運行料金助成

運転免許証を返納(運転経歴証明書の提示)した65歳以上の利用者に対して運賃の半額を助成

●企画調整課

①山江村定住奨励記念品贈呈

村外からの定住者(住宅建築や家屋購入)に対し、ほたる米引換券又は山江温泉ほたる入浴券の贈呈
ほたる米引換券(20kg×12枚)または山江温泉ほたる入浴券のいずれか1つ

②住宅用太陽光発電システム設置費補助

個人住宅において、住宅用太陽光発電システムを設置する者に対し、経費の一部を補助(太陽電池モジュールの最大出力の数値に15,000円を乗じた額 ※上限額5万円)

③山江村住宅リフォーム助成事業

村内に住所を有し、居住住宅をリフォーム(工事経費20万円以上 ※税別)する者に対し、経費の2割に相当する額を助成。(上限20万円)

④婚活助成金

村内に居住する18歳以上の独身者に対し、婚活事業参加経費の1/2(上限1,500円。年4回まで)

⑤山江村特産品等出展事業助成金

村外で開催される物産展等に出展する事業に対し、助成対象経費の1/2(上限5万円。年6回まで)

⑥山江村空き家改修補助

山江村空き家土地活用促進制度(空き家土地バンク)に登録された空き家で、空き家を購入した所有者若しくは空き家を賃貸借しようとする所有者又は賃貸借で空き家を活用する使用者に対し、空き家改修に要した経費の1/2を補助(上限100万円、同一の空き家について1回限り)

⑦山江村土地購入補助

山江村空き家土地活用促進制度(空き家土地バンク)に登録された土地で、土地を購入した所有者に対し、土地購入に要した経費の1/2を補助(上限100万円、同一の土地について1回限り)

●産業振興課

(農政係)

①山江村特産物振興事業

・果樹総合振興推進対策

(1) 栗・ゆず苗木の新植・改植・補植に係る購入経費に対し補助。(10本以上の購入、補助率8/10以内(新植・改植の場合))

(2) 土壌改良、高品質果樹生産に係る肥料購入に対し補助。(補助率8/10以内)

(3) 鳥獣害対策施設の整備に係る資材費に対し補助。

(対象戸数2戸以内、補助率10/10以内、設置については申請者で実施)

(4) 刈払い・整地による耕作放棄地の再生及び園地内の作業路整備等に係る経費に対し補助。

(補助率7/10以内)

(5) 優良品種の改植による未収益期間の経費を補助。(5万円/10a)

※(1)～(5)について、対象面積5a以上で補助限度額は予算の範囲内とする。

・新規作物導入支援として、新規作物の栽培に係る資材、収穫調整等施設に係る経費に対し補助。(対象面積5a以上、補助率9/10以内)

・新商品開発及び販売促進支援事業

地域の特色を活かした農産物を利用した新商品開発や販売促進活動に係る経費を補助する。(事業費の1/2以内、上限30万円)

②子牛品評会助成

品評会出陳牛に対し、削蹄費用の助成を行う。また郡連合品評会に選出された者については出陳助成を実施

品評会・・・一頭あたり1,000円の削蹄助成 連合品評会・・・一頭あたり5,000円の出陳助成

③優良家畜導入及び保留奨励金

当該年度に導入または保留した母牛を3年間繁殖飼育する者に対し、奨励金を交付

一農家一頭につき100,000円(上限は2頭まで)

(林政係)

① 特用林産物鳥獣害防止対策事業補助金

特用林産物(椎茸・山葵・花木等)生産者に対し、1戸より鳥獣害防止施設(電気柵・ネット)設置に係る資材代を10割補助、ただし設置費用については設置者負担

② 狩猟免許取得支援事業補助金

村内在住者で新規に狩猟免許を取得する者へ、狩猟免許講習会受講料、各種手数料など新たに狩猟免許を取得する際に必要な経費に対し 10 万円を限度に予算の範囲内で交付

③ くまもとの森林利活用最大化事業(旧:間伐材供給安定化緊急対策事業補助金)

間伐材搬出に係る経費の一部を県の補助金を活用し補助(1m³当たり県 1,700 円 村 1,700 円)

④ 林業従事者育成支援対策事業

- ・従事者研修支援として、林業に従事するための知識・技能等を修得する研修に必要な経費に対し補助。(補助率 1/2 以内 上限 40,000 円)
- ・作業環境整備支援として、林業に従事するために必要なチェーンソー、刈払い機、防護衣等に係る経費に対し補助(補助率 新規就業者 1/2 以内、既従事者 1/4 以内 上限 100,000 円)

⑤ 地域材活用促進支援事業補助金

- ・地域材の需要拡大及び利用促進を図るため、住宅等を建築する際、球磨人吉管内で産出された木材を 50%以上使用する場合、使用量に応じ補助金を交付
新築及び改築 10 m²以上、増築等 5 m²以上(限度額 40 万円)

⑥ 有害鳥獣駆除補助金

- ・有害鳥獣による人畜への危害を防止し、農林水産業及び生態系の保護を図るとともに、自然との調和ある生活環境を整備するために、有害鳥獣の駆除をした者に対し補助金を交付
シカ 10,000 円 サル 50,000 円 イノシシ 8,000 円 アナグマ 2,000 円 カラス 1,000 円

⑧ 林業従事者社会保障充実事業補助金

- ・林業事業体の育成強化を図るため、山江村に所在する林業事業体が雇用している山江村に住所を有する林業従事者に対する社会保障制度掛金(退職共済制度掛金、雇用保険料、労災保険)の 1/3 を補助。

●健康福祉課

① 生ごみ処理器設置補助金

生ごみ処理機を設置される世帯へ購入額の 1/3 を助成(上限 15,000 円:一世帯につき一基)
生ごみ処理容器を設置される世帯へ購入額の 1/2 を助成(上限 5,000 円:1 世帯につき 2 基)

② 山江村すこやか子ども医療費助成(保険外医療費は助成対象外)

満 18 歳に達する日以降の最初の 3 月 31 日までの子どもの医療費無料化(婚姻している者等対象外)

③ こんにちは赤ちゃん祝金支給

本村に引き続き3年以上居住し、子どもと生計を同じくする父母に対し、出生した子ども1人あたり 50,000 円を祝金として支給。

④ 山江村鶴さん・亀さん応援手当

70歳以上である高齢者に対し、5,000 円を支給する。また 70 歳以上の一人暮らしの世帯には 5,000 円、70 歳以上の高齢者世帯には 2,000 円を加算し支給する。

⑤訪問理美容サービス事業

村内在住の 65 歳以上の外出困難な高齢者(寝たきり等)や重度心身障害者に対し、一人につき年間 3 枚利用券交付。利用券 1 枚につき 2,500 円までの助成

⑥家族介護用品支給

村内在住の在宅で高齢者等を介護している家族等に介護用品を支給。(上限 年額 100,000 円)
ただし下記のいずれかに該当し、住民税非課税世帯に属するものを現に介護している家族とする。

- (1)要介護 4 又は 5 に相当する高齢者
- (2)第 2 号被保険者であって特定疾病に該当する者

⑦山江村住宅改造助成事業

村内在住の虚弱高齢者(65 歳以上の要介護認定者等)、重度の身体障がい児(者)及び知的障がい者がいる世帯に対して、在宅での自立促進、寝たきり予防及び介護者の負担軽減を図るため、住宅の改造に必要な経費を助成

上限額 90 万円(ただし介護での住宅改修を併用する場合は 70 万円を上限)

- (1)生活保護世帯・・・3/3 助成
- (2)生計中心者の当該年度分の市町村民税非課税世帯・・・3/3 助成
- (3)上記を除き、生計中心者の前年所得税課税年額が 7 万円以下の世帯・・・2/3 助成

⑧在宅介護手当

村内に住所を有し、要介護 3～5 の高齢者を月 20 日以上在宅で介護している者に対し、在宅介護手当(要介護者一人当たり月額 10,000 円)を支給

⑨福祉年金支給

村内に居住している障害者手帳所持者に対し、一人当たり年額 5,000 円を支給

⑩脳ドック補助

村内在住の 30～69 歳の方へ、検診に係る経費の一部を補助(補助額 25,000 円程度)

●建設課

①小型合併処理浄化槽設置整備事業補助金

小型合併処理浄化槽を設置する世帯へ補助金を交付(5 人槽:50 万円 7 人槽:60 万円)

- ③ 業集落排水及び合併処理浄化槽設備工事資金融資あっせん並びに利子補助
排水設備を個人住宅に設置する世帯へ融資のあっせんと利子へ補助を行う(融資限度額: 70 万円)

●教育委員会

- ①山江村奨学金貸付
村内に生活の根拠があり経済的理由で修学困難な者(高校生・大学生等)へ、育英的資金を貸付
- ②山江村就学金支給
村内在住であり、小学校に就学する子と生計を同じくする保護者に対し、就学時に一人につき 3 万円支給
- ③学校給食費助成
村内の学校に在籍し、村内に住所を有する児童等の保護者に学校給食に係る経費に相当する額を助成
- ④1分館1学・1スポーツ補助金
各行政区で行われるスポーツ大会への補助(補助金額:10,000 円・補助回数:年 1 回)
各行政区で行われる講習会等への補助(補助金額:10,000 円・補助回数:年1回)
- ⑤英語検定資格取得助成
山江中学校生徒一人 1 回分の受験手数料を助成



村民憲章

わたくしたちは、きびしい社会情勢に対応し、先人たちの偉業を継ぎ、心ふれあう人間関係と明るく豊かで住みよい郷土をつくることにつとめます。

昭和62年4月1日制定

1. 豊かな心を持ち郷土を愛する村民
1. 社会連帯の中ですぐれた知性を持ち創意工夫する村民
1. たくましいからだで仕事にはげみ感謝の心をもつ村民
1. 相手の立場を考え相手の気持ちを理解し協力しあう村民
1. 青少年に希望と誇りをもたせ伸びゆく村をめざす村民