

やまえむら

～ 人が元気・自然が元気・地域が元気～



H29.3.20 開催第2回山江フットパスモニターツアー

(平成28年度版)

村勢要覧☆資料編☆

● 目 次 ●

自 然	… 1- 2	建設・住宅・情報通信	… 19
人 口	… 3- 6	行 政	… 20-21
産 業	… 7- 9	議 会	… 22
農・商・工	… 10	行政機構図	… 23
財 政	… 11-14	国・県・村指定文化財	… 24
選 挙	… 15	平成28年度の主な出来事	… 25
保健・衛生	… 16-17	平成28年度の主な補助金・助成等	… 26-29
教育・文化	… 17	山江音頭・山江讃歌	… 30
消防・治安	… 18		

○ 自然

● 年次別/月別平均気温

区分 年次	月 別 気 温 (°C)												
	1月	2月	3月	4月	5月	6月	7月	8月	9月	10月	11月	12月	年平均
平成18年	5.2	7.2	8.6	13.9	19.7	22.7	26.6	27.2	23.4	19.2	12.7	7.2	16.1
平成19年	5.2	7.8	10.0	13.6	18.7	22.8	26.1	27.3	25.6	19.5	11.6	7.6	16.3
平成20年	5.8	4.0	9.9	14.2	19.2	22.0	27.2	26.2	24.0	18.4	11.0	5.4	15.6
平成21年	4.8	8.8	10.2	14.4	19.0	22.5	25.6	26.9	24.1	17.0	12.3	6.5	16.0
平成22年	4.6	8.7	10.6	13.8	18.7	22.1	25.7	27.3	24.7	18.3	10.5	6.6	15.9
平成23年	1.9	7.1	7.2	13.4	19.0	22.9	26.4	26.3	23.2	18.0	14.0	5.8	15.4
平成24年	4.1	5.2	9.7	14.7	19.2	22.0	25.9	26.9	22.9	17.0	10.2	5.2	15.2
平成25年	3.7	6.4	11.2	13.6	19.4	23.0	27.1	27.3	23.8	19.0	10.6	4.7	15.8
平成26年	4.5	6.5	10.0	14.5	18.5	21.6	25.7	25.8	22.7	18.6	12.3	5.1	15.4
平成27年	5.5	5.4	10.0	16.5	19.6	21.3	25.0	26.0	22.5	16.6	14.7	8.2	15.9
平成28年	4.3	5.9	10.2	16.2	20.1	22.8	26.5	27.7	25.0	20.9	12.7	7.7	16.6
平均	4.5	6.6	9.8	14.4	19.2	22.3	26.2	26.8	23.8	18.4	12.1	6.4	15.8

(資料:熊本地方気象台 人吉特別地域気象観測所)

● 年次別/月別平均雨量

区分 年次	月 別 降 水 量 (mm)												
	1月	2月	3月	4月	5月	6月	7月	8月	9月	10月	11月	12月	年平均
平成19年	46.5	111.5	138.0	152.5	178.5	269.0	431.5	252.0	136.5	69.0	68.0	79.0	161.0
平成20年	143.0	56.0	101.0	156.0	312.0	843.0	127.5	214.5	471.5	138.5	102.5	44.5	225.8
平成21年	70.5	211.5	189.0	104.0	92.5	301.0	480.5	77.5	62.0	133.5	142.5	77.5	161.8
平成22年	60.0	196.0	289.5	305.0	325.0	798.5	569.5	153.5	94.0	125.0	31.5	150.0	258.1
平成23年	5.0	88.0	47.0	56.5	251.0	1042.5	271.5	340.5	260.0	112.0	106.0	54.5	219.5
平成24年	37.0	208.0	211.5	149.0	65.5	911.0	581.0	189.0	218.0	45.0	121.0	138.0	239.5
平成25年	64.0	176.0	92.0	105.0	60.0	396.0	149.5	342.0	355.0	203.5	76.5	84.5	175.3
平成26年	72.0	153.5	179.0	103.5	210.5	460.0	470.5	232.5	310.0	76.0	107.0	74.0	204.0
平成27年	88.0	83.5	140.0	159.0	127.5	894.0	410.5	367.0	127.0	52.0	201.0	165.5	234.6
平成28年	169.5	131.0	120.0	278.0	378.0	630.0	626.0	84.0	320.5	249.0	98.0	78.0	263.5
平均	75.6	141.5	150.7	156.9	200.1	654.5	411.8	225.3	235.5	120.4	105.4	94.6	214.3

(資料:熊本地方気象台 人吉特別地域気象観測所)



●年次別最高気温と最低気温

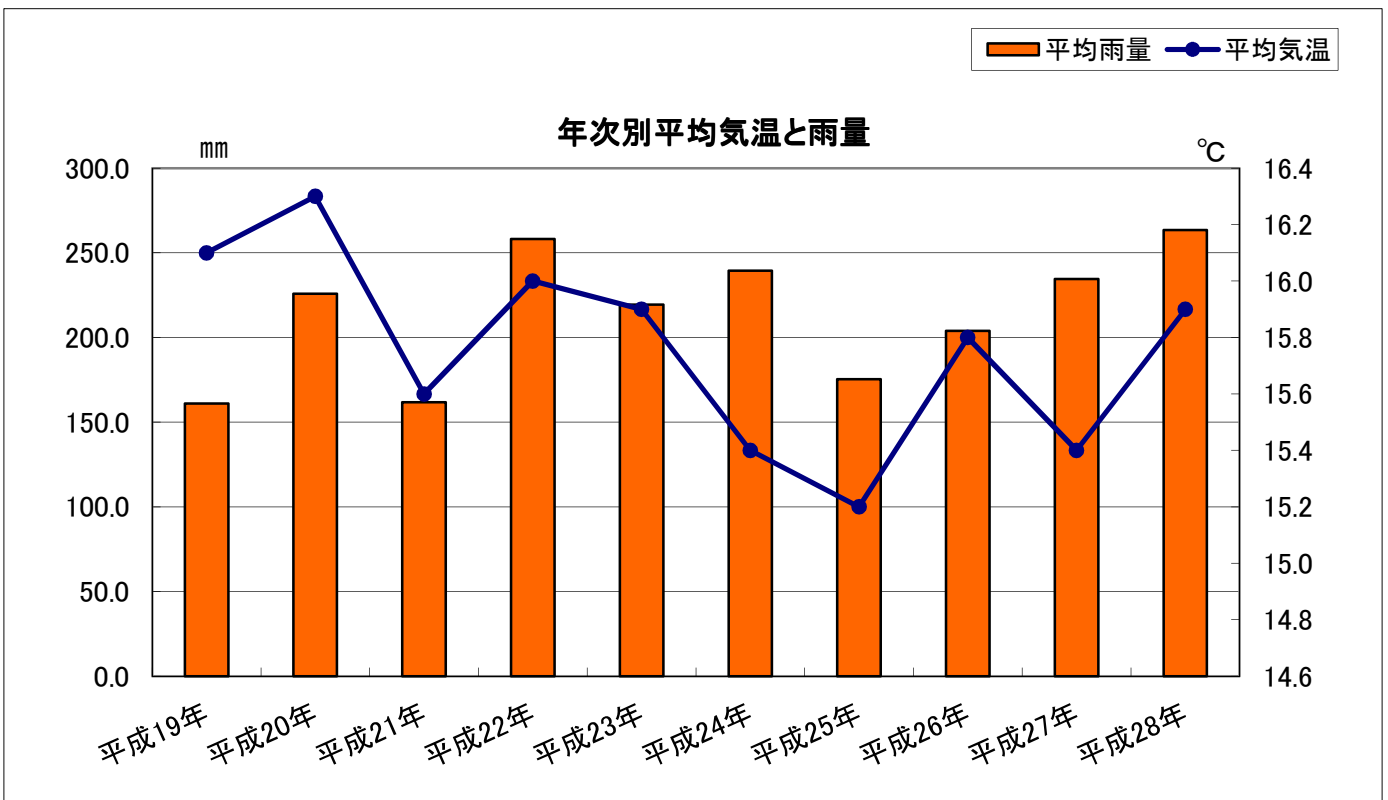
年次	最高気温と最低気温(°C)	
	最低	最高
平成19年	-6.8	36.1
平成20年	-6.6	36.4
平成21年	-3.7	35.2
平成22年	-4.9	35.3
平成23年	-6.0	34.6
平成24年	-8.7	35.8
平成25年	-6.0	36.4
平成26年	-5.2	35.1
平成27年	-3.8	37.8
平成28年	-9.8	37.1
平均	-6.2	36.0

(資料:熊本地方気象台 人吉特別地域気象観測所)

●年次別降水量と最大雨量

年次	降水量(mm)	
	総量	最大
平成19年	1,932.0	103.0
平成20年	2,710.0	195.5
平成21年	1,942.0	200.5
平成22年	3,097.5	167.0
平成23年	2,634.5	191.0
平成24年	2,874.0	203.5
平成25年	2,104.0	187.0
平成26年	2,448.5	168.5
平成27年	2,815.0	120.0
平成28年	3,162.0	161.5
平均	2,572.0	169.8

(資料:熊本地方気象台 人吉特別地域気象観測所)



〇人□

●人口動態

年度	区分 人口(10月1日現在)	自然動態			社会動態			差引増減
		出生	死亡	増減	転入	転出	増減	
H17.10~H18.9	3,901	41	48	▲ 7	132	179	▲ 47	▲ 54
H18.10~H19.9	3,847	43	48	▲ 5	118	119	▲ 1	▲ 6
H19.10~H20.9	3,841	43	36	7	125	205	▲ 80	▲ 73
H20.10~H21.9	3,768	45	46	▲ 1	102	129	▲ 27	▲ 28
H21.10~H22.9	3,740	28	46	▲ 18	130	168	▲ 38	▲ 56
H22.10~H23.9	3,681	33	60	▲ 27	125	162	▲ 37	▲ 64
H23.10~H24.9	3,617	25	37	▲ 12	97	164	▲ 67	▲ 79
H24.10~H25.9	3,553	39	56	▲ 17	155	130	25	8
H25.10~H26.9	3,561	31	42	▲ 11	96	124	▲ 28	▲ 39
H26.10~H27.9	3,522	31	51	▲ 20	96	156	▲ 60	▲ 80
H27.10~H28.9	3,422	27	41	▲ 14	107	131	24	7

※H17.10.1現在、H22.10.1現在、H27.10.1現在の人口は国勢調査の数値

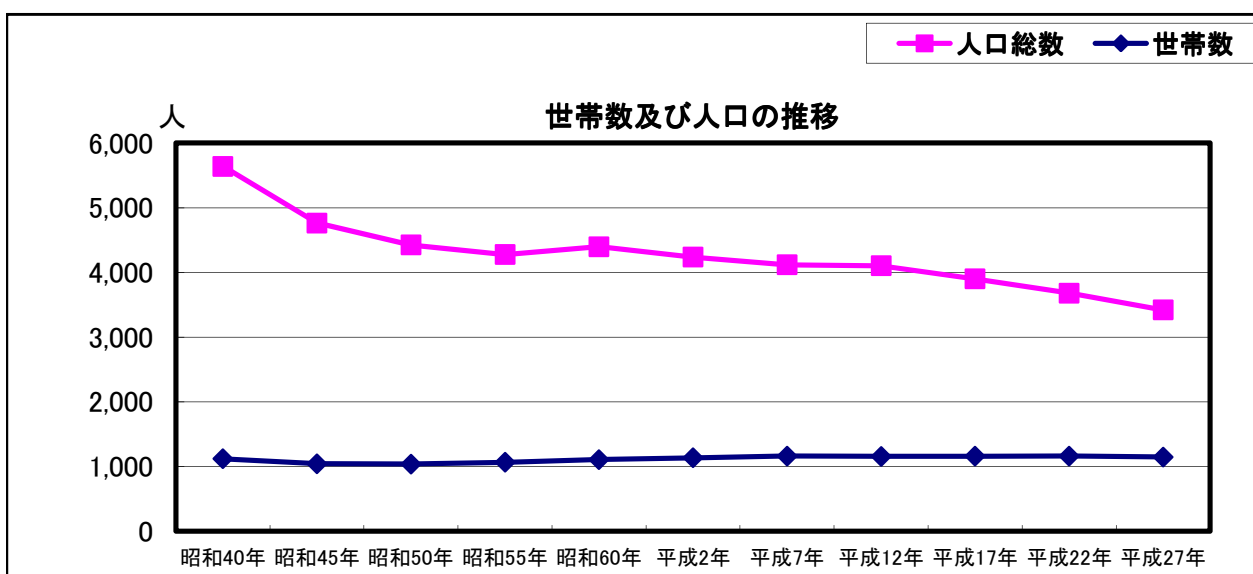
(資料: 国勢調査、人口動態調査)

●世帯数及び人口の推移

年次	区分 世帯数	人 口			1世帯あたりの人口	人口密度 1km ²
		総数	男	女		
昭和40年	1,121	5,639	2,804	2,835	5.0	46.5
昭和45年	1,044	4,765	2,333	2,432	4.6	39.3
昭和50年	1,039	4,426	2,122	2,304	4.3	36.5
昭和55年	1,066	4,276	2,068	2,208	4.0	35.3
昭和60年	1,108	4,398	2,150	2,248	4.0	36.3
平成2年	1,136	4,237	1,999	2,238	3.7	35.0
平成7年	1,164	4,118	1,921	2,197	3.5	34.0
平成12年	1,158	4,104	1,902	2,202	3.5	33.9
平成17年	1,161	3,901	1,830	2,071	3.4	32.2
平成22年	1,163	3,681	1,726	1,955	3.2	30.4
平成27年	1,149	3,422	1,597	1,825	3.0	28.2



(資料: 国勢調査)



●行政区別世帯と人口

区	集 落 名	世帯数	人口		
			男	女	計
1区	合戦峰・本城	105	152	167	319
2区	長ヶ峰・秋丸・堂園・手石方	105	144	167	311
3区	井出ノ口・寺山	66	85	103	188
4区	寺の下・下城子・石原・城子・新寺の下住宅団地	96	133	151	284
5区	西川内	61	79	93	172
6区	味園・辻・林田住宅団地	73	99	117	216
7区	櫟木・内角・一丸	72	98	113	211
8区	小山田・北永シ切住宅団地	110	179	183	362
9区	別府・葦原	112	179	179	358
10区	東浦・新層	62	84	107	191
11区	番慶・岩ヶ野・湯の原・下払・西小路・大平	67	89	92	181
12区	椎谷・高触・尾崎・大川内・内畑・萩	38	39	48	87
13区	井手の口・下の段・別府・城内	77	98	116	214
14区	神園・柳野・平山・小森・釜野・淡島	91	123	136	259
15区	葛・柚木川内・横手・日当・屋形・向鶴・小鶴・鳥屋・沢水・山田尾寄崎	58	75	83	158
16区	白岳・水無出口・水無・大川内・熊の原・山口・合子俣	22	19	23	42
計		1,215	1,675	1,878	3,553

(H29.3.31現在:住民基本台帳)

●年齢別人口の推移

年次 階層	昭50	昭55	昭60	平2	平7	平12	平17	平22	平27
0～4	323	299	296	298	248	216	202	201	170
5～9	292	317	317	292	275	258	203	206	210
10～14	452	294	321	316	298	290	247	192	206
15～19	366	304	205	242	225	228	227	178	127
20～24	282	277	228	140	141	175	142	99	80
25～29	284	293	302	214	161	180	174	169	104
30～34	213	296	330	320	206	174	184	191	159
35～39	288	211	313	303	294	204	182	171	195
40～44	373	272	229	290	305	291	194	173	165
45～49	376	365	285	290		319	264	187	175
50～54	264	368	382	269	211	286	305	266	183
55～59	262	247	367	351	269	212	284	312	261
60～64	185	250	255	332	346	254	209	283	304
65～69	177	157	234	234	309	334	248	199	270
70～74	140	153	136	216	215	272	304	237	191
75～79	94	101	114	100	190	188	237	275	205
80～	55	72	84	116	135	223	280	342	417
不詳	0	0	0	0	0	0	15	0	0
合計	4,426	4,276	4,398	4,323	3,828	4,104	3,901	3,681	3,422

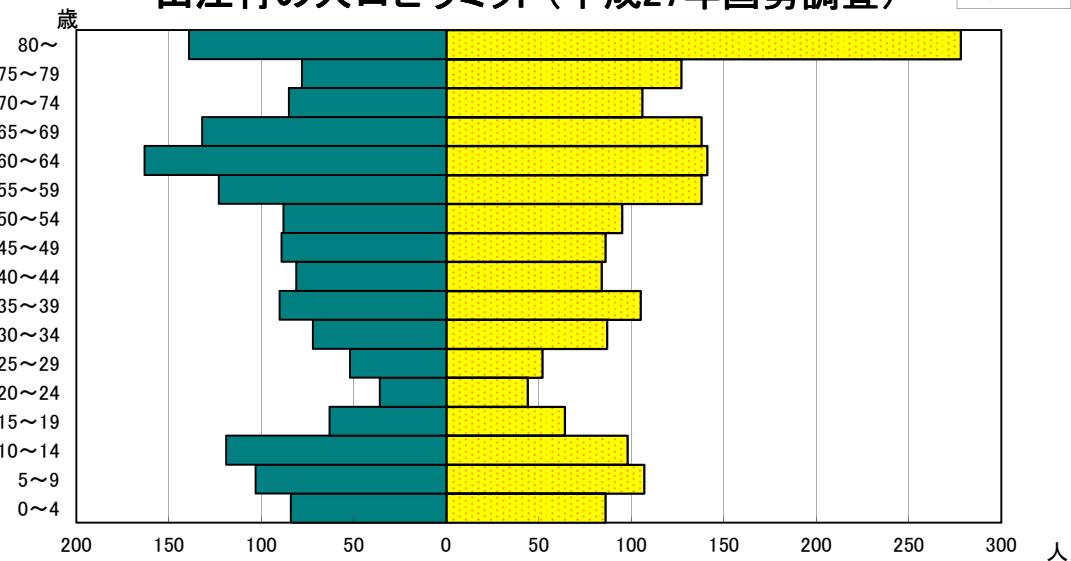
(資料:国勢調査)

●年齢別構成割合

年次	年齢別					
	総数	0～14歳	15～64歳	65歳以上	不詳	高齢化率(%)
昭和50年	4,426	1,067	2,893	466	0	10.53
昭和55年	4,276	910	2,883	483	0	11.30
昭和60年	4,398	934	2,896	568	0	12.91
平成2年	4,237	906	2,665	666	0	15.72
平成7年	4,118	821	2,448	849	0	20.62
平成12年	4,104	764	2,323	1,017	0	24.78
平成17年	3,886	652	2,165	1,069	15	27.51
平成22年	3,681	599	2,029	1,053	0	28.61
平成27年	3,422	586	1,753	1,083	0	31.65

(資料: 国勢調査)

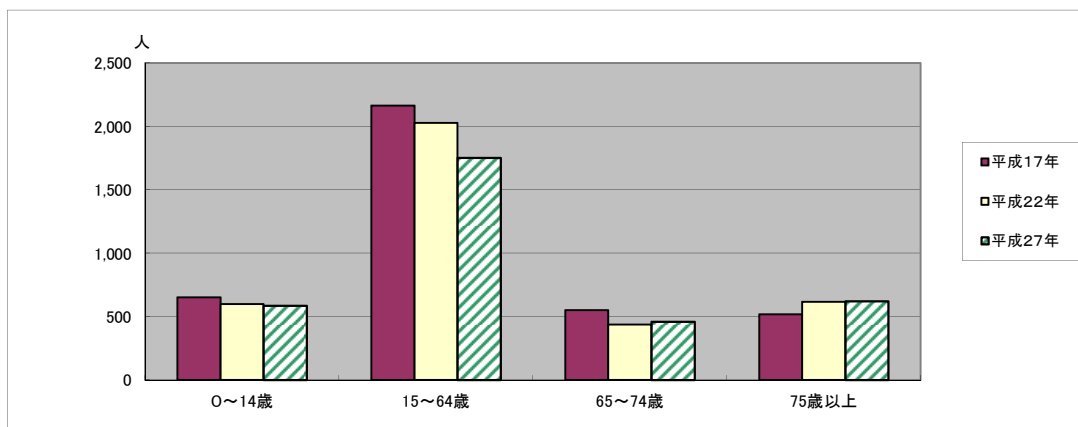
山江村の人口ピラミッド(平成27年国勢調査)



●年齢別人口動態

年	歳	年齢別					不詳
		総人口	0～14歳	15～64歳	65～74歳	75歳以上	
平成17年		3,901	652	2,165	552	517	15
平成22年		3,681	599	2,029	436	617	-
平成27年		3,422	586	1,753	461	622	-
平成17～平成27年	増減数(人)	▲ 479	▲ 66	▲ 412	▲ 91	105	
	増減率(%)	▲ 12	▲ 10	▲ 19	▲ 79	20.3	

(資料: 国勢調査)



●山江村の人口現状

◎1世帯あたり人員

(H27.10.1～H28.9.30)

多い	市町村	(人)
1	氷川町	3.04
2	山江村	2.96
3	相良村	2.93
4	益城町	2.92
5	錦町	2.92

(資料:熊本県推計人口調査)

◎人口増減数

〔転入・転出による増減
H27.10.1～H28.9.30〕

多い	市町村	(人)
1	合志市	940
2	菊陽町	415
3	大津町	313
5	山江村	▲ 21
	[熊本県]	▲ 11,632

(資料:熊本県推計人口調査)

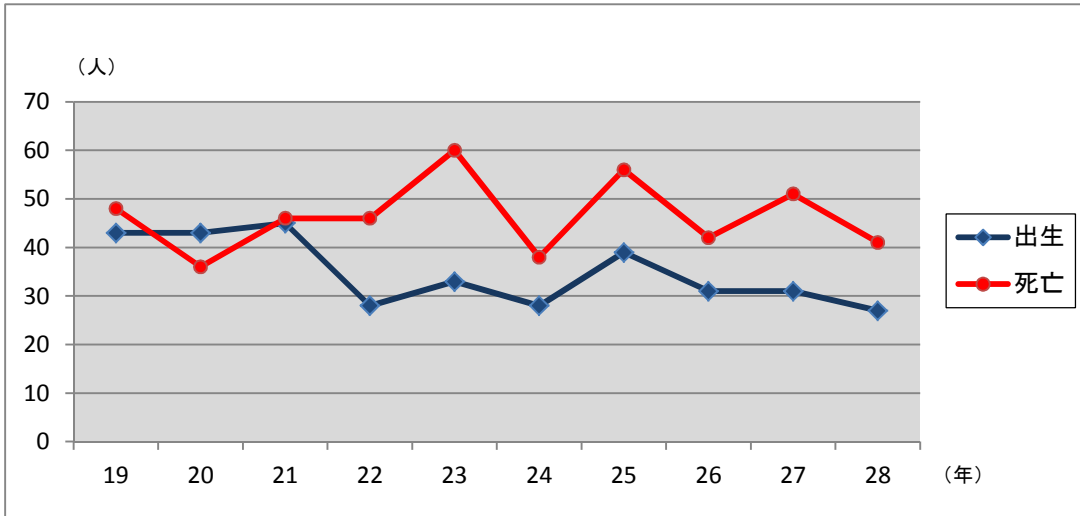
◎人口増減率

(H27.10.1～H28.9.30)

多い	市町村	(%)
1	合志市	1.61
2	菊陽町	1.01
3	大津町	0.94
8	山江村	▲ 0.61
	[熊本県]	▲ 0.65

(資料:熊本県推計人口調査)

◎出生、死亡者数の推移

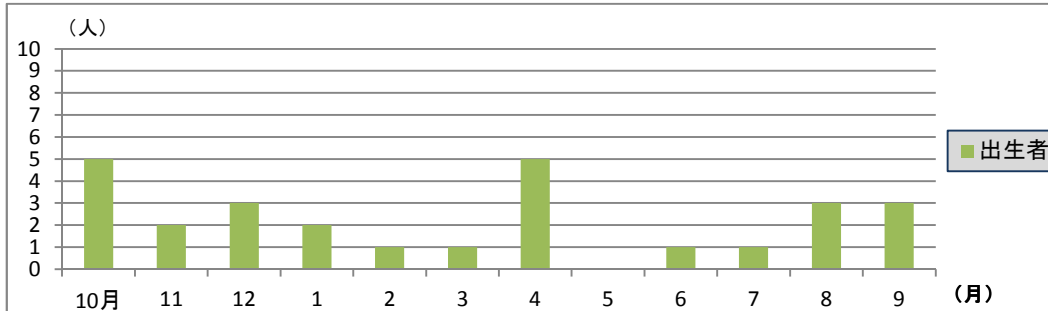


平成28年の
出生・死亡者数
(H27.10.1～H28.9.30)

- ・ 出生 27人
(13日に1人)
- ・ 死亡 41人
(8日に1人)

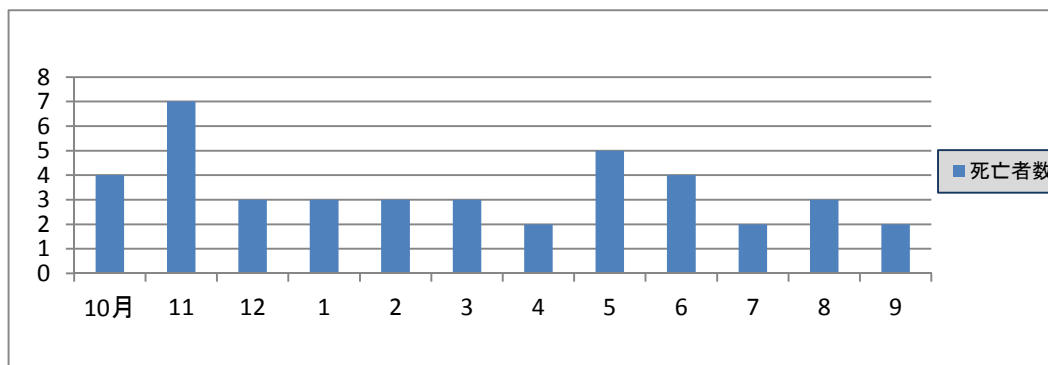
(資料:熊本県推計人口調査)

◎月別出生者数(平成27年10月～平成28年9月)



(資料:熊本県推計人口調査)

◎月別死亡者数(平成27年10月～平成28年9月)



(資料:熊本県推計人口調査)



※死亡者数が最も多いのは11月の7名で、最も少ないのは4月と7月、9月の1名となっている。

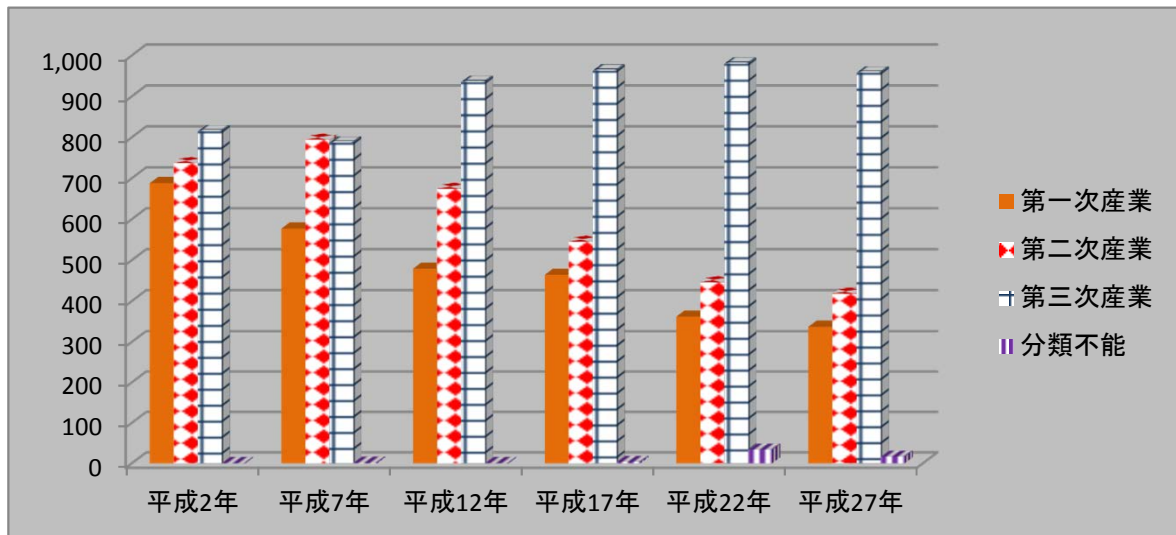
○ 産 業

●産業(大分類)別15歳以上就業者数

産業	年次	平成2年		平成7年		平成12年		平成17年		平成22年		平成27年	
		男	女	男	女	男	女	男	女	男	女	男	女
第一次産業	農 業	312	296	243	229	217	195	228	188	166	118	159	124
	林 業	56	22	82	22	53	13	38	9	67	9	47	6
	漁 業	2	0	1	0	1	0	1	0	2	0	1	0
第二次産業	鉱 業	13	0	3	0	11	1	6	0	6	0	1	0
	建 設	269	45	321	71	282	42	248	21	200	16	188	19
	製 造	152	258	133	266	134	204	120	150	106	118	130	80
第三次産業	卸 小 売	131	142	109	137	104	146	106	156	112	135	78	142
	金 融 保 険	7	15	4	15	7	20	5	11	4	15	5	12
	不 動 産	2	0	2	0	1	0	1	1	8	4	7	1
	運 輸 通 信	65	7	64	3	70	4	50	5	54	11	46	6
	電・ガ・水	3	2	8	1	3	0	3	0	0	0	1	1
	サ ー ビ ス	144	220	138	243	177	322	190	354	157	379	158	407
	公 務	64	13	53	10	65	16	62	19	71	30	59	35
	分 類 不 能	0	0	0	1	0	0	1	2	16	17	8	8
合 計	1,220	1,020	1,161	998	1,125	963	1,059	916	969	852	888	841	

(資料:国勢調査)

産業別就業者の推移



●産業別・年齢別15歳以上就業者数

階層(歳)	総数	15～19	20～24	25～29	30～34	35～39	40～44	45～49	50～54	55～59	60～64	65以上
農業	284	0	2	5	0	2	5	8	24	23	32	183
林業	76	1	2	3	7	2	2	5	9	16	18	11
漁業	2	0	0	0	0	0	0	0	0	2	0	0
鉱業	6	0	0	0	0	0	2	2	0	1	1	0
建設業	216	4	6	11	28	14	19	24	30	40	28	12
製造業	224	0	13	25	21	24	37	21	31	26	18	8
電気・ガス・熱供給・水道業	0	0	0	0	0	0	0	0	0	0	0	0
情報通信業	6	0	1	3	0	1	1	0	0	0	0	0
運輸業	59	0	0	0	8	4	4	9	12	10	8	4
卸売・小売業	247	1	18	22	27	25	24	20	34	40	18	18
その他	701	7	40	75	77	72	56	79	91	96	68	40
合計	1,821	13	82	144	168	144	150	168	231	254	191	276

(H22.10.1国勢調査)

●労働力率ランキング

労働力率 ☆労働力人口(15歳以上の就業者数+完全失業者数)÷15歳以上の人口×100
 ☆15歳以上で働く意欲を持つ人がどれぐらいいるかを示す

順位	市町村名	労働力率(%)
1	西原村	66.2
2	南小国町	66.0
3	大津町	64.1
4	菊陽町	63.8
5	錦町	63.2
8	山江村	63.02

[熊本県] 58.98

[全国] 59.99

(資料:H27年国勢調査)



●経営耕地面積

(単位:ha)

区分 年次	区分			
	総面積	田	畑	樹園地
昭和60年	515	207	125	183
平成2年	524	212	109	203
平成7年	504	201	96	207
平成12年	467	195	93	179
平成17年	352	151	73	129
平成22年	340	154	73	113
平成27年	305	133	63	93

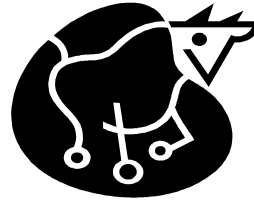
※平成17年・平成22年・平成27年は販売農家の数値(資料:農林業センサス)

●家畜農家数の推移(販売農家)

(単位:戸)

年次	区分			
	乳用牛	肉用牛	豚	採卵鶏
平成17年	9	69	0	4
平成22年	8	63	0	4
平成27年	9	44	0	3

(資料:農林業センサス)



●産業別経済(販売農家)

(単位:戸)

区分 年次	農家 戸数	専兼別		
		専業	一種	二種
平成17年	315	65	29	221
平成22年	289	78	28	183
平成27年	253	66	19	168

(資料:農林業センサス)

販売農家・・・経営耕地面積が30a以上または調査期日前1年間に
おける農産物販売金額が50万円以上の農家

第一種兼業農家・・・農業所得を主とする兼業農家

第二種兼業農家・・・農業所得を従とする兼業農家



●自営農業に従事した世帯員数(販売農家)

(単位:人)

区分 年次	農業従事者		
	計	男	女
平成17年	872	459	413
平成22年	744	385	359
平成27年	616	324	292

(資料:農林業センサス)

●年齢別農業就業人口(販売農家)

(単位:人)

区分 年次	15～	30～	40～	50～	60～	70歳	計
	29歳	39歳	49歳	59歳	69歳	以上	
平成17年	35	4	37	49	154	220	499
平成22年	2	3	15	59	90	229	398
平成27年	8	1	5	38	113	188	353

(資料:農林業センサス)

農業従事者・・・満15歳以上の世帯員のうち、調査期日前1年間に自営農業に従事した者

農業就業人口・・・農業従事者のうち、主に自営農業に従事した世帯員数

●保有山林面積規模別林家戸数

(単位:戸)

年次	面積	1ha～3ha	3ha～5ha	5ha～10ha	10ha～20ha	20ha～30ha	30ha～50ha	50ha～100ha	100ha～500ha	500ha以上	合計
平成12年		59	22	26	29	18	16	9	3	0	148
平成17年		44	26	17	23	13	16	7	2	0	148
平成22年		57	27	19	25	14	14	6	2	0	164

(資料:農林業センサス)



○ 農・商・工

●水稲共済被害状況

年次	区分	被害戸数 (戸)	3割以上 被害面積 (a)	共済減収 量(kg)	支払共済金 (円)
平成22年		3	36	157	31,243
平成23年		4	73.1	309	61,182
平成24年		4	38.2	181	35,657
平成25年		1	8.6	192	29,156
平成26年		7	197.8	1,580	284,200
平成27年		3	32.5	522	101,790



(資料:農業共済)

●水稲共済引受の状況

年次	区分	加入者数 (戸)	引受面積 (a)	引収収量 (kg)	共済金額 (円)	共済掛金 徴収額 (円)
平成22年		254	11,014.2	355,878	70,819,722	804,491
平成23年		248	10,984.6	358,388	70,960,824	805,872
平成24年		241	10,975.1	357,371	70,402,087	595,186
平成25年		238	11,075.2	363,405	71,590,785	605,273
平成26年		236	11,397.4	373,194	73,146,024	618,927
平成27年		233	11,039.1	357,515	69,715,425	470,966

(資料:農業共済)

●商 業

年次	区分	商店数	常時従業員 (人)	年間商品 販売額(万 円)
平成9年		18	48	67,632
平成11年		19	48	70,526
平成14年		17	53	79,242
平成16年		16	44	73,102
平成19年		17	59	110,360
平成24年		15	53	79,400
平成26年		13	92	156,761



(資料:商業統計調査、経済センサス-活動調査)

●工業の推移

区分	年次	平成20年	平成21年	平成22年	平成23年	平成24年	平成25年	平成26年
事業所数(所)		6	6	6	6	4	4	4
従業者数(人)		72	66	77	64	45	46	54
製造品出荷額総額(万円)		48,002	39,363	70,643	80,351	64,035	74,294	77,628

(資料:工業統計調査、経済センサス-活動調査)

○ 財政

●普通会計決算状況(歳入)一般会計及びケーブル

※この数値は地方財政状況調査をもとに計上しています(単位:千円・%)

項目	平成22年度		平成23年度		平成24年度		平成25年度		平成26年度		平成27年度	
	金額	構成比	金額	構成比	金額	構成比	金額	構成比	金額	構成比	金額	構成比
村 税	195,355	5.7	201,945	6.4	206,461	6.3	207,002	6.7	206,489	6.5	205,617	6.2
地方譲与税	38,662	1.1	40,834	1.3	38,196	1.2	36,353	1.2	34,600	1.1	36,230	1.1
利子割交付金	691	0.0	478	0.0	373	0.0	370	0.0	313	0.0	266	0.0
配当割交付金	185	0.0	202	0.0	253	0.0	361	0.0	1,134	0.0	967	0.0
株式等譲渡所得割交付金	80	0.0	63	0.0	64	0.0	73	0.0	1,135	0.0	825	0.0
地方消費税交付金	27,190	0.8	26,051	0.8	25,408	0.8	25,187	0.8	32,426	1.0	59,074	1.8
自動車取得税交付金	6,649	0.2	5,903	0.2	8,304	0.3	6,644	0.2	3,086	0.1	4,887	0.1
地方特例交付金	7,171	0.2	6,757	0.2	627	0.0	470	0.0	398	0.0	331	0.0
地方交付税	1,646,383	47.6	1,634,349	51.7	1,656,713	50.7	1,687,140	54.4	1,637,133	51.5	1,689,880	50.7
交通安全対策特別交付金	1,116	0.0	1,130	0.0	796	0.0	794	0.0	704	0.0	733	0.0
分担金負担金	33,725	1.0	34,062	1.1	30,746	0.9	27,783	0.9	27,181	0.9	29,512	0.9
使用料	39,872	1.2	65,597	2.1	66,668	2.0	70,679	2.3	72,156	2.3	70,058	2.1
手数料	2,735	0.1	2,703	0.1	2,772	0.1	3,086	0.1	2,913	0.1	3,073	0.1
国庫支出金	737,802	21.3	361,531	11.4	350,908	10.8	293,178	9.4	282,707	8.9	309,684	9.3
県支出金	214,714	6.2	248,570	7.9	170,767	5.2	190,652	6.1	209,279	6.6	202,357	6.1
財産収入	26,154	0.8	23,021	0.7	29,134	0.9	112,782	3.6	48,799	1.5	76,453	2.3
寄附金	199	0.0	340	0.0	1,161	0.0	2,102	0.1	1,532	0.1	1,213	0.1
繰入金	17,080	0.5	49,512	1.6	13,202	0.4	5,235	0.2	71,214	2.2	186,590	5.6
繰越金	173,935	5.1	210,855	6.7	326,404	10.0	232,379	7.5	303,250	9.5	265,056	8.0
諸収入	15,016	0.4	62,740	2.0	49,104	1.5	17,527	0.6	50,080	1.6	18,139	0.5
地方債	271,263	7.8	182,460	5.8	288,886	8.9	182,750	5.9	193,600	6.1	169,630	5.1
合計	3,455,977	100.0	3,159,103	100.0	3,266,947	100.0	3,102,547	100.0	3,180,129	100.0	3,330,575	100.0

●普通会計決算状況(歳出)一般会計及びケーブル

※この数値は地方財政状況調査をもとに計上しています(単位:千円・%)

項目	平成22年度		平成23年度		平成24年度		平成25年度		平成26年度		平成27年度	
	金額	構成比	金額	構成比	金額	構成比	金額	構成比	金額	構成比	金額	構成比
人件費	487,868	14.9	446,387	15.8	452,470	14.9	425,811	15.2	443,167	15.2	452,422	14.8
物件費	394,891	12.1	413,930	14.6	415,133	13.7	400,638	14.3	472,376	16.2	493,300	16.1
維持補修費	10,595	0.3	13,470	0.5	13,695	0.5	16,228	0.6	17,161	0.6	28,679	0.9
扶助費	429,154	13.1	461,059	16	439,103	14.5	456,718	16.3	486,082	16.7	504,566	16.5
補助金等	339,705	10.4	348,444	12.3	320,152	10.6	312,415	11.2	322,531	11.1	372,622	12.2
公債費	352,098	10.8	308,194	10.9	312,017	10.3	381,752	13.6	383,367	13.1	353,002	11.5
積立金	156,480	4.8	54,917	1.9	12,707	0.4	84,045	3.0	77,108	2.6	235,142	7.7
投資及び出資金貸付金	10,000	0.3	5,000	0.2	15,000	0.5	5,000	0.2	5,000	0.2	5,000	0.2
繰出金	388,655	11.9	389,900	13.8	408,617	13.5	389,764	13.9	398,409	13.7	400,223	13.1
前年度繰上充用金												
投資的経費	698,845	21.4	391,398	13.8	645,674	21.3	326,926	11.7	309,872	10.6	213,151	7.0
(普通建設事業費)	698,391	21.4	355,173	12.5	555,158	18.3	296,526	10.6	304,883	10.4	203,973	6.6
(災害復旧事業費)	454	0.0	36,225	1.3	90,516	3.0	30,400	1.1	4,989	0.2	9,178	0.3
合計	3,268,291	100.0	2,832,699	100.0	3,034,568	100.0	2,799,297	100.0	2,915,073	100.0	3,058,107	100.0

●税収入の推移

※この数値は地方財政状況調査をもとに計上しています(単位:千円)

項目	年度	平成22年度	平成23年度	平成24年度	平成25年度	平成26年度	平成27年度
村民税		72,900	72,407	78,235	80,395	81,142	82,088
固定資産税		96,404	100,655	100,177	97,600	97,504	94,098
軽自動車税		10,442	10,674	10,502	10,670	10,790	10,983
たばこ税		15,316	17,905	17,237	18,010	16,786	18,077
入湯税		293	304	310	327	267	371
計		195,355	201,945	206,461	207,002	206,489	205,617
国民健康保険税		87,433	89,853	83,535	82,582	80,192	77,362
合計		282,788	291,798	289,996	289,584	286,681	282,979

●財政分析指標

※この数値は地方財政状況調査をもとに計上しています(単位:千円・%)

区分	年度	平成22年度	平成23年度	平成24年度	平成25年度	平成26年度	平成27年度
標準財政規模		1,985,245	1,906,921	1,924,655	1,954,227	1,905,939	1,953,617
財政力指数(3年)		0.14	0.13	0.13	0.13	0.13	0.13
経常収支比率		82.5	78.2	78.7	84.1	89.8	88.0
実質公債費比率		10.1	9.1	8.5	8.3	7.9	9.6

●普通会計目的別内訳

※この数値は地方財政状況調査をもとに計上しています(単位:千円・%)

科目	年度	平成22年度	平成23年度	平成24年度	平成25年度	平成26年度	平成27年度
議会費		52,761	68,860	58,876	56,453	59,461	64,106
総務費		735,055	503,886	436,570	467,516	505,831	728,556
民生費		684,590	781,149	760,163	689,857	768,704	775,247
衛生費		184,163	216,183	245,626	268,440	262,669	262,929
労働費		42,887	0	0	—	—	—
農林水産業費		349,268	311,172	318,937	314,519	331,118	273,624
商工費		57,222	26,297	25,657	29,050	104,454	39,767
土木費		426,966	265,460	494,250	246,713	185,888	225,378
消防費		109,561	110,547	102,977	126,860	98,517	100,866
教育費		273,266	204,726	188,979	187,737	210,075	225,454
災害復旧費		454	36,225	90,516	30,400	4,989	9,178
公債費		352,098	308,194	312,017	381,752	383,367	353,002
合計		3,268,291	2,832,699	3,034,568	2,799,297	2,915,073	3,058,107

●特別会計決算状況

※この数値は地方財政状況調査をもとに計上しています(単位:千円・%)

科目	年度	平成22年度	平成23年度	平成24年度	平成25年度	平成26年度	平成27年度
国民健康保険事業							
歳入		480,706	549,649	613,908	576,450	541,530	589,770
歳出		470,697	526,248	560,688	543,383	527,302	579,627
老人保健医療事業							
歳入		3,268	0	0	0	0	0
歳出		3,268	0	0	0	0	0
簡易水道事業							
歳入		480,099	297,304	129,470	140,026	160,602	172,060
歳出		454,893	269,234	113,799	134,615	152,176	14,602
農業集落排水事業							
歳入		184,818	167,042	168,216	156,748	156,279	148,209
歳出		172,736	153,530	157,591	147,283	148,087	140,201
介護保険事業							
歳入		377,073	415,301	426,997	411,804	425,591	436,638
歳出		359,183	411,003	414,750	385,536	407,853	396,853
後期高齢者医療事業							
歳入		34,173	34,604	34,836	31,993	34,960	32,052
歳出		33,528	33,878	34,046	31,098	33,888	34,638
ケーブルテレビ事業(再掲)							
歳入		42,447	49,155	56,672	47,256	44,218	67,457
歳出		27,750	36,364	41,875	36,153	35,626	59,037
工業用地用造成事業							
歳入		18,400	10,444	2,920	2,215	2,202	0
歳出		18,001	8,141	1,379	686	2,202	0

※工業用地等造成事業は平成27年度より一般会計へ移動

●土地利用

区分	項目	面積(m ²)	構成(%)
農用地	田	2,239,154	2.04
	畑	4,109,256	3.74
	計	6,348,410	5.78
農用地外	山林	48,233,775	43.90
	宅地	905,248	0.82
	原野	2,076,028	1.89
	雑種地	405,144	0.37
	その他	51,913,745	47.24
総面積		109,882,350	100.00

(資料:平成27年度税務係概要調書)

(平成27年度、単位:面積(ha)・蓄積(m³)・竹林は束)

林種	項目	樹種別	面積	蓄積
人工林		杉	2,624.99	1,138,016
		桧	2,243.18	854,796
		松	146.56	38,146
		クヌギ	225.19	47,746
		その他	57.11	3,036
		計	5,297.03	2,081,740
天然林		松	2.83	839
		クヌギ	0.57	133
		広葉樹等	3,505.21	718,995
		その他	-	-
	計	3,508.61	719,967	
その他		竹林	402.18	276,524
		未立木地(含伐採跡地)	39.31	-
		更新困難地	91.18	-
		特殊林	1.70	-

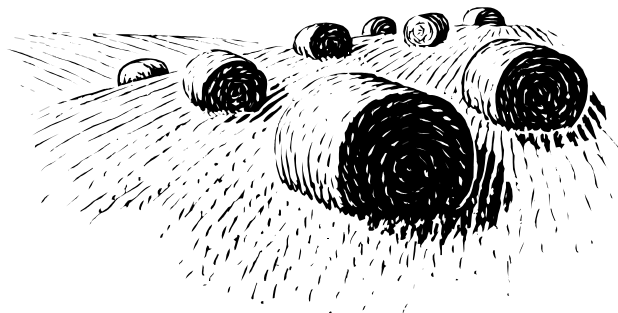
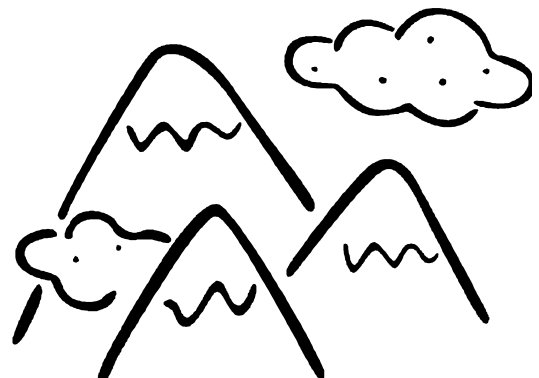
(資料:熊本県林業統計要覧)

●所有形態別面積一覧表

(平成27年度、単位:ha)

所有区分	所有形態	面積
国有林	林野庁	1,184.57
公有林	県有	91.64
	村有	705.86
	公有総数	797.50
民有林	個人有	3,811.43
	集落有	2.70
	共有	2,009.32
	組合有	60.53
	団体有	0.85
	会社有	965.24
	公社有	264.93
	機構有	1,421.95
	その他	5.55
	私有総数	8,542.50
総数	10,524.57	

(資料:熊本県林業統計要覧)

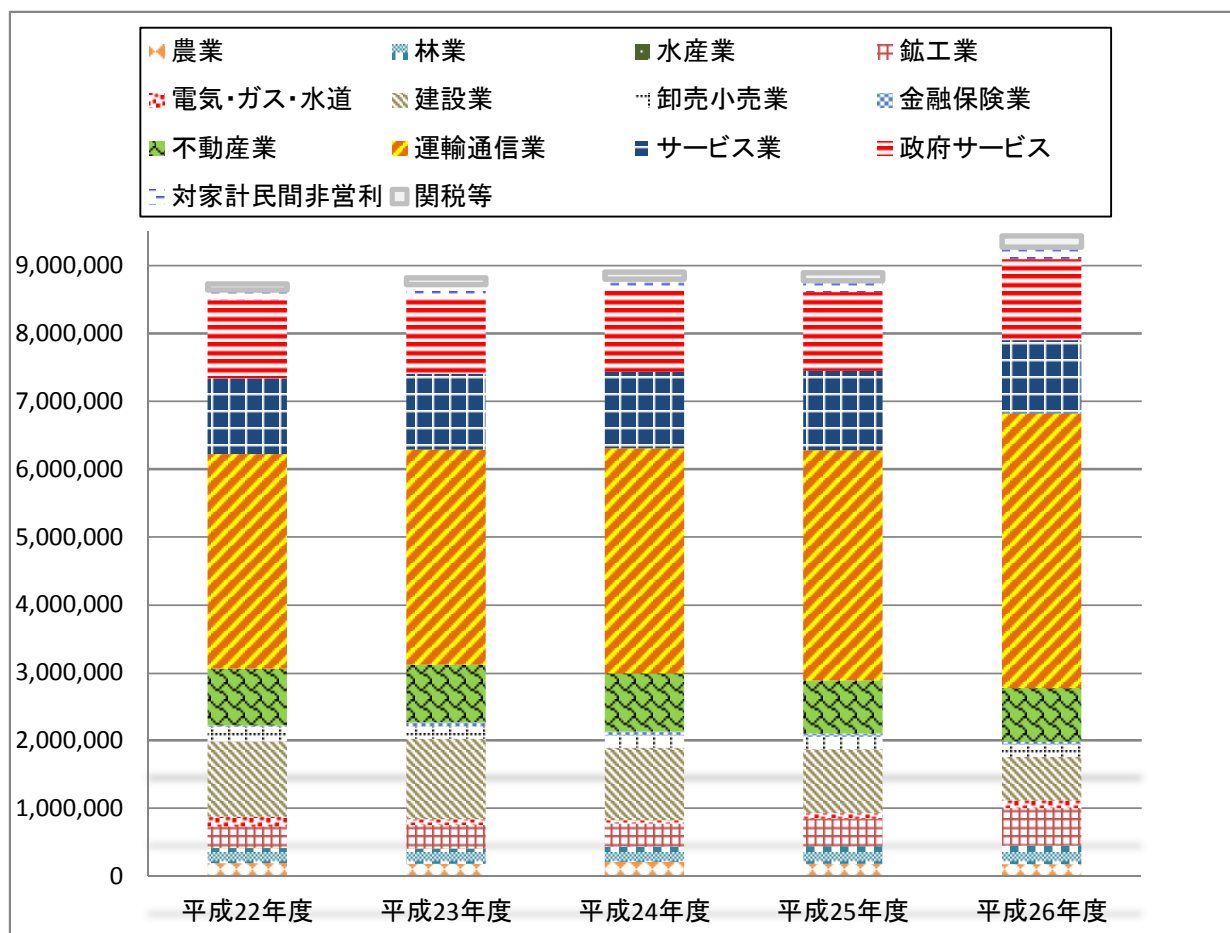


●村民所得推計調査

(単位:千円)

項目	年度	平成22年度	平成23年度	平成24年度	平成25年度	平成26年度
農業		187,082	175,999	205,050	178,058	173,346
林業		219,641	222,314	221,474	255,917	268,189
水産業		4,674	3,773	4,507	4,439	2,916
鉱工業		313,511	346,311	338,480	402,779	554,785
建設業		1,107,205	1,190,005	1,067,650	943,028	646,847
電気・ガス・水道		147,343	85,615	51,014	81,465	107,924
卸売小売業		216,846	179,086	180,681	185,567	179,659
金融保険業		21,355	59,903	55,228	46,996	46,570
不動産業		836,427	848,927	863,115	784,279	789,700
運輸通信業		3,163,652	3,174,510	3,316,747	3,393,942	4,046,761
サービス業		1,118,543	1,117,533	1,129,489	1,171,806	1,082,724
政府サービス		1,151,706	1,139,194	1,191,861	1,160,492	1,195,604
対家計民間非営利		153,902	175,936	175,088	170,243	176,283
関税等		86,988	102,419	105,675	116,438	164,917
小計		8,728,875	8,821,525	8,906,059	8,895,449	9,436,225
(控除)消費税		39,871	40,954	40,189	42,126	64,055
総生産額		8,689,004	8,780,571	8,865,870	8,853,323	9,372,170

(資料:平成26年度市町村村民所得推計)



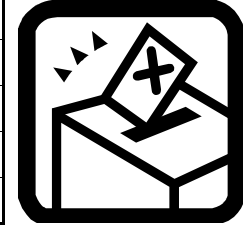
平成26年度の一人当たり市町村村民所得金額は2,541千円(県内8位・対前年度比+10.2%)
(※個人の年収や実収入を表わすものではありません。)

○ 選 挙

●投票所別有権者数

(平成29年3月1日現在)

投票所名	有権者数			備 考
	男	女	計	
第1投票区	377	493	870	山江村福祉保健センター「健康の駅」
第2投票区	226	263	489	秋丸地区農業構造改善センター
第3投票区	245	288	533	小山田公民館
第4投票区	157	172	329	湯の原自治会館
第5投票区	38	47	85	尾崎公民館
第6投票区	186	209	395	万江コミュニティセンター
第7投票区	67	70	137	屋形多目的集会施設
第8投票区	20	23	43	大川内公民館
計	1,316	1,565	2,881	



(資料: 山江村選挙管理委員会)

●近年における選挙投票状況

選 挙 名	執行日	有権者数	投票者数			投票率
			男	女	計	
山江村議会議員一般選挙	H15.4.27	3,163	1,373	1,563	2,936	92.82
衆議院議員総選挙(小選挙区・比例代表)	H15.11.9	3,170	1,152	1,343	2,495	78.71
最高裁判所国民審査	H15.11.9	3,170	1,144	1,337	2,481	78.26
熊本県知事選挙	H16.4.4	3,152	946	1,102	2,048	64.97
参議院議員通常選挙(熊本県選出・比例代表)	H16.7.29	3,156	1,093	1,245	2,338	74.08
農業委員会委員一般選挙	H17.7.10	1,692				無投票
衆議院議員総選挙(小選挙区・比例代表)	H17.9.11	3,144	1,167	1,304	2,471	78.59
山江村長選挙	H18.7.16	3,119				無投票
山江村議会議員補欠選挙	H18.7.16	3,119	664	740	1,404	45.01
熊本県議会議員一般選挙	H19.4.8	3,122	1,043	1,208	2,251	72.10
山江村議会議員一般選挙	H19.4.22	3,105	1,255	1,466	2,721	87.63
参議院議員通常選挙(熊本県選出・比例代表)	H19.7.29	3,134	1,068	1,159	2,227	71.06
熊本県知事選挙	H20.3.23	3,107	1,017	1,138	2,155	69.36
農業委員会委員一般選挙	H20.7.6	1,628				無投票
衆議院議員総選挙(小選挙区・比例代表)	H21.8.30	3,085	1,167	1,308	2,475	80.23
最高裁判所国民審査	H21.8.30	3,085	1,154	1,293	2,447	79.47
参議院議員通常選挙(熊本県選出・比例代表)	H22.7.11	1,281		1,498	2,779	90.79
山江村長選挙	H22.7.11	3,022	1,284	1,505	2,789	92.29
熊本県議会議員一般選挙	H23.4.10	2,993	1,014	1,134	2,148	71.77
山江村議会議員一般選挙	H23.4.24	2,971	1,232	1,435	2,667	89.77
農業委員会委員一般選挙	H23.7.10	1,510				無投票
熊本県知事選挙	H24.3.25	2,981	842	980	1,822	61.12
第46回衆議院議員総選挙(小選挙区・比例代表)	H24.12.15	2,946	985	1,118	2,103	71.38
参議院議員通常選挙(熊本県選出・比例代表)	H25.7.21	2,955	969	1,090	2,059	69.68
山江村長選挙	H26.7.20	2,921	1,280	1,449	2,729	93.43
熊本県議会議員一般選挙	H27.4.12	2,918				無投票
山江村議会議員一般選挙	H27.4.26	2,865	1,164	1,367	2,531	88.34
熊本県知事選挙	H28.3.27	2,852	947	1,089	2,036	71.39
第24回参議院議員通常選挙	H28.7.10	2,921	930	1,091	2,021	69.19

(資料: 山江村選挙管理委員会)

○ 保健・衛生

● 予防接種状況

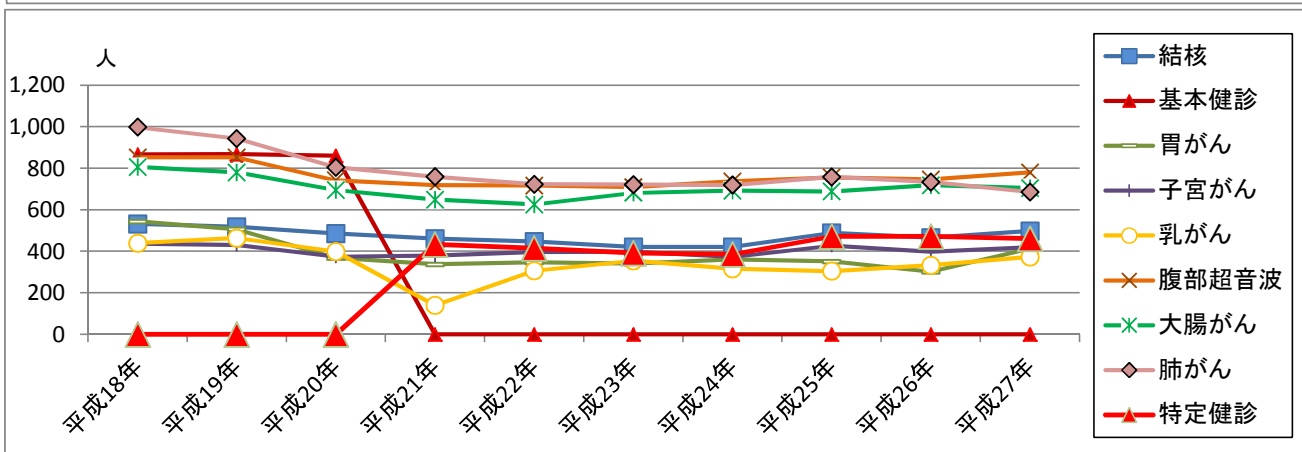
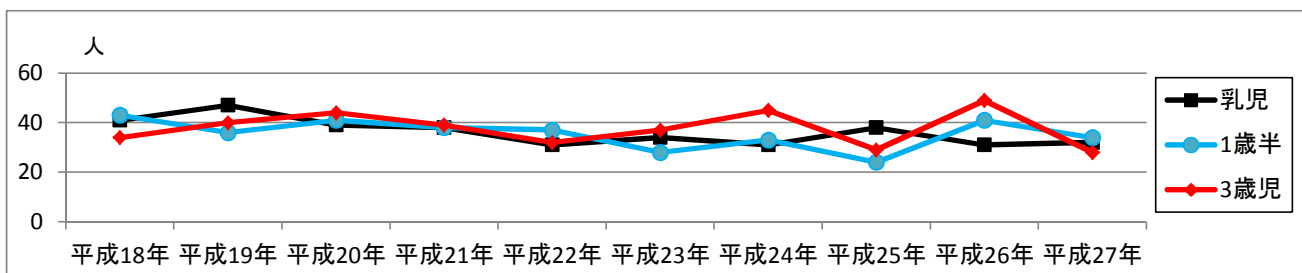
※延べ接種者数

年度	種別 ポリオ (不活化 ポリオ)	三種混合	二種混合	四種混合	日本脳炎	麻疹風疹 混合1期	麻疹風疹 混合2期	ヒブ	小児用 肺炎球 菌	子宮頸が ん
平成21年度	76	164	29	-	0	36	36	-	-	-
平成22年度	76	115	35	-	62	41	45	-	-	16
平成23年度	69	135	26	-	244	25	40	70	74	271
平成24年度	41	87	40	-	232	37	36	102	111	29
平成25年度	34	48	40	129	205	23	37	154	157	3
平成26年度	27	35	39	138	215	36	50	134	133	0
平成27年度	6	1	33	144	133	27	35	128	131	0

● 検診状況

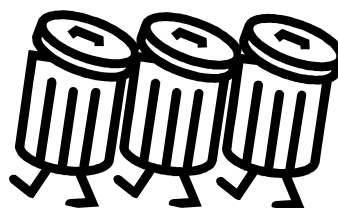
種別	年度	平成18年	平成19年	平成20年	平成21年	平成22年	平成23年	平成24年	平成25年	平成26年	平成27年
乳 児	41	47	39	38	31	34	31	38	31	32	
1 歳 半	43	36	41	38	37	28	33	24	41	34	
3 歳 児	34	40	44	39	32	37	45	29	49	28	
結 核	531	517	485	460	447	420	420	488	465	498	
基 本 健 診	868	860	**	**	**	**	**	**	**	**	
特 定 健 診			433	414	391	385	471	472	461	468	
胃 が ん	544	506	368	337	346	340	361	351	302	413	
子 宮 が ん	436	430	374	379	396	398	372	426	398	419	
乳 が ん	439	464	399	139	307	354	316	304	332	372	
腹 部 超 音 波	853	852	742	719	717	709	737	756	746	780	
大 腸 が ん	806	780	695	649	626	682	692	688	718	704	
肺 が ん	998	943	805	759	723	721	719	758	734	686	

※平成21年～乳がん健診はマンモグラフィ受診者(40歳以上)のみ計上。



●ゴミ収集状況

年度	区分	村内収集量(トン)		事業所収集量(トン)		
		運搬量	内訳		可燃物	不燃物
			可燃物	不燃物		
平成17年度		543	499	44	53	2
平成18年度		447	421	26	64	3
平成19年度		449	426	23	55	4
平成20年度		446	424	22	63	2
平成21年度		453	431	22	58	2
平成22年度		453	432	21	47	3
平成23年度		455	434	21	48	3
平成24年度		454	434	20	43	2
平成25年度		476	456	20	35	2
平成26年度		481	461	20	※85	※0.5
平成27年度		388	465	22	※83	※0.6



※事業所収集量については、平成26年度から基準を変更しています。

○教育・文化

●学校の状況

(H28.5.1現在)

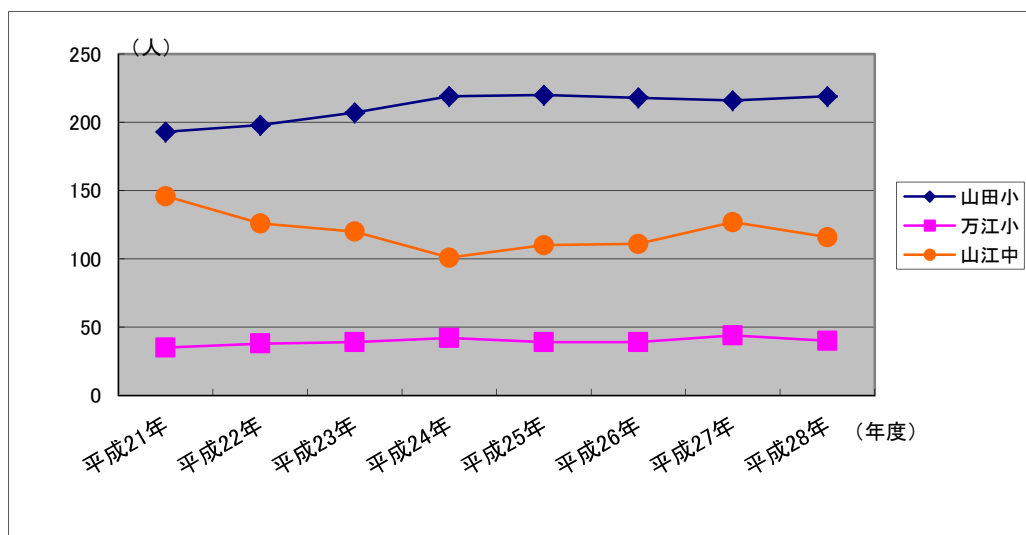
学校名	児童生徒数(人)	教員数(人)	建物敷地面積(m ²)		野外施設面積(m ²)
			校舎	敷地	運動場
山田小	219	29	3,685	43,000	12,000
万江小	40	13	1,801	10,349	6,338
山江中	116	22	3,457	66,300	9,619



●児童・生徒数の推移

(人)

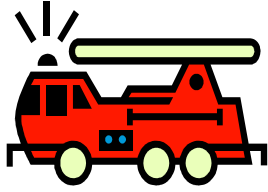
年度	平成21年	平成22年	平成23年	平成24年	平成25年	平成26年	平成27年	平成28年
山田小	193	198	207	219	220	218	216	219
万江小	35	38	39	42	39	39	44	40
山江中	146	126	120	101	110	111	127	116



○ 消防・治安

●消防団の組織

本部	氏名
団 長	田原龍太郎
副団長	立道 徹
副団長	山田 盛輝



●消防団員数

(平成28年4月1日現在)

分団名	団長	副団長	分団長	副分団長	部長	班長	団員	機能別	計
第1分団	—	—	1	1	1	5	18	—	26
第2分団	—	—	1	1	1	5	27	—	35
第3分団	—	—	1	1	1	5	9	—	17
第4分団	—	—	1	1	1	5	7	—	15
第5分団	—	—	1	1	1	5	16	—	24
第6分団	—	—	1	1	1	2	0	—	5
第7分団	—	—	1	1	1	5	6	—	14
第8分団	—	—	1	1	1	2	0	—	5
本 部	1	2	—	—	1	2	17	39	62
計	1	2	8	8	9	36	100	39	203

●消防施設状況

(平成29年2月28日現在)

分団名	区分	所属地区	団員	保有機械		施設	
				積載車	可搬ポンプ	防火水槽	消火栓
本部	全域		23	1	2	—	—
第1分団	合戦峰・秋丸・井出ノ口		26	1	2	9	14
第2分団	下城子・西川内・味園・一丸		35	1	2	23	15
第3分団	東浦・湯の原・下払		17	1	2	12	9
第4分団	城内・神園・淡島		15	1	2	8	21
第5分団	小山田・別府・葦原		24	1	2	18	9
第6分団	尾崎		5	1	2	7	7
第7分団	屋形・尾寄崎		14	1	2	9	9
第8分団	水無・大川内・熊の原		5	1	2	5	5
合 計			164	9	18	91	89

※団員：機能別分団員を除いた数値

●山江村救急出場・搬送状況

年次	事故種別	合計	火災	自然	水難	交通	労働	運動	一般	加害	自損	急病	その他
	搬送人員	101				6	2		10			83	
平成18年	出場件数	98				3		2	10		4	79	
	搬送人員	92				4		2	8		4	74	
平成19年	出場件数	86			1	8			11		2	64	
	搬送人員	81			2	8			11			60	
平成20年	出場件数	123				4	2	2	16		1	96	2
	搬送人員	115				4	2	3	16			90	
平成21年	出場件数	88	1			2	1	3	14	1	1	65	
	搬送人員	82	1			2		3	12	1		63	
平成22年	出場件数	106				6	2	1	18	1	2	74	2
	搬送人員	96				6	2	1	18	1	2	66	
平成23年	出場件数	89			1	3	2	1	14		1	66	1
	搬送人員	81				2	2	1	14		1	61	
平成24年	出場件数	124				5	1		14			104	
	搬送人員	117				3	1		13			100	
平成25年	出場件数	109				7		1	14	1	2	84	
	搬送人員	101				8		1	14	1		77	
平成26年	出場件数	135	1			8	4		19	1	4	97	1
	搬送人員	130				9	4		19	1	3	94	
平成27年	出場件数	118	2			5		1	22		3	83	2
	搬送人員	107	0			4		1	21		2	78	1

○ 建設・住宅

●村営住宅の状況

(平成29年3月31日現在)

団地名	戸数	建設年度	所在地
新寺の下団地	24	S48	山江村大字山田甲1661
林田団地	24	S49	山江村大字山田甲1346
北永シ切団地	62	S58,S59,S60,H15	山江村大字山田乙1728-1、山田乙1728-39
城内団地	14	S62,S63,H3,H4,H10	山江村大字万江甲525-1、万江甲841-1
柳野団地	10	H8	山江村大字万江甲961-1
蓑原団地	20	H11	山江村大字山田乙1189-1
堂園団地	8	H14	山江村大字山田乙2128
井出の口団地	9	H21,H22	山江村大字山田甲469
新城内団地	10	H24	山江村大字万江甲530-1
合 計	181		

●村内道路状況

(平成28年3月31日現在,単位:m)

種別	路線数	総延長	改良済	未改良	舗装済	舗装率	砂利道	橋梁	
								総数	総延長
国 道	1	737	737	0	737	100	0	0	0
県 道	2	33,602	21,675	6,177	27,852	82.9	0	32	857
村 道	184	137,210	110,707	26,503	133,595	97.4	3,614	83	1,327
農 道	78	21,548	15,280	6,268	8,683	40.3	6,597	2	115
林 道	10	18,996	18,996	0	15,810	83.2	3,186	3	26
作業道	87	206,122	206,122	0	26,633	12.9	179,489	0	0
合 計	362	418,215	373,517	38,948	213,310	-	192,886	120	2,325

●水道給水普及状況

年度	区分	給水戸数 (戸)	給水人口 (人)	給水量 (トン)
平成18年度		989	3,444	434,575
平成19年度		1,014	3,537	442,498
平成20年度		1,024	3,426	446,839
平成21年度		1,010	3,378	445,380
平成22年度		1,020	3,373	492,469
平成23年度		1,068	3,368	466,569
平成24年度		1,048	3,324	481,985
平成25年度		1,034	3,326	494,652
平成26年度		1,062	3,291	450,004
平成27年度		1,050	3,254	335,501

○ 情報通信

●山江村ケーブルテレビ加入状況(事業所等除く)

	加入件数	加入率(%)
ケーブルテレビ	930	81.15
インターネット	248	21.64

(平成29年3月31日現在)



○ 行政

● 歴代村長

(平成29年3月31日現在)

就任順	氏名	任期		備考
		就任	退任	
初代	山田 岩治	明治22年5月24日	明治31年8月3日	明治22年5月11日の初議会で選挙当選
第2代	黒木 耕造	明治31年8月4日	明治35年8月17日	
第3代	山田 岩治	明治35年8月18日	明治40年7月20日	
第4代	赤坂 傳太郎	明治40年10月29日	大正4年11月12日	
第5代	山田 岩治	大正4年11月29日	大正8年11月28日	
第6代	犬童 安一	大正8年11月29日	大正11年2月2日	
第7代	岡本 直作	大正11年2月22日	大正14年8月4日	
第8代	吉無田 正男	大正14年9月11日	昭和7年4月25日	
第9代	犬童 岩見	昭和7年5月5日	昭和20年9月20日	
第10代	田村 岩男	昭和20年10月1日	昭和33年6月24日	
第11代	杉松 勝馬	昭和33年8月2日	昭和45年8月1日	
第12代	犬童 忠利	昭和45年8月2日	昭和53年8月1日	
第13代	田村 俊明	昭和53年8月2日	平成6年8月1日	
第14代	久保田 昇	平成6年8月2日	平成14年8月1日	
第15代	内山 慶治	平成14年8月2日	平成22年8月1日	
第16代	横谷 巡	平成22年8月2日	平成26年8月1日	
第17代	内山 慶治	平成26年8月2日	現在	

● 歴代助役・副村長

就任順	氏名	任期		備考	
		就任	退任		
初代	山田 秀信	明治22年5月24日	明治25年2月18日	明治22年5月11日の初議会で選挙当選	
第2代	廣田 榮作	明治25年3月1日	明治29年2月28日		
第3代	黒木 耕造	明治29年3月1日	明治31年8月3日		
第4代	宮原 直蔵	明治31年8月4日	明治35年8月28日		
第5代	赤坂 傳太郎	明治35年8月29日	明治40年10月28日		
第6代	右田 傳喜	明治40年11月25日	大正2年8月30日		
第7代	吉無田 正男	大正2年9月17日	大正4年12月19日		
第8代	犬童 安一	大正5年9月13日	大正8年11月28日		
第9代	西 岩作	大正9年4月16日	大正13年1月13日		
第10代	山田 岩己	大正13年1月22日	大正15年1月6日		
第11代	植萱 幸兵為	大正15年11月26日	昭和5年11月25日		
第12代	犬童 休	昭和5年11月26日	昭和10年3月30日		
第13代	田村 岩男	昭和10年4月6日	昭和18年4月7日		
第14代	嶽森 定藏	昭和18年7月20日	昭和20年9月30日		
第15代	大園 武男	昭和20年10月11日	昭和22年8月25日		
第16代	大園 武男	昭和23年11月1日	昭和24年12月31日		二人制助役
第16代	西 勝雄	昭和23年11月1日	昭和24年12月31日		
第17代	杉松 勝馬	昭和25年3月1日	昭和33年7月25日	平成19年4月1日地方自治法の改正により副村長となる。	
第18代	犬童 忠利	昭和34年1月26日	昭和41年7月14日		
第19代	桑原 隆行	昭和41年10月7日	昭和45年8月1日		
第20代	田村 俊明	昭和45年11月5日	昭和53年1月18日		
第21代	田原 重憲	昭和57年10月1日	平成2年9月30日		
第22代	東 孝	平成3年4月1日	平成6年8月31日		
第23代	園田 義武	平成7年4月1日	平成11年3月31日		
第24代	西 皎也	平成11年4月1日	平成14年8月1日		
第25代	松本 道人	平成16年10月1日	平成20年9月30日		
第26代	小野上 典明	平成21年4月1日	平成22年8月1日		

●歴代収入役

(平成29年3月31日現在)

就任順	氏名	任期		備考
		就任	退任	
初代	山田 秀信	明治22年5月24日	明治25年2月18日	明治22年5月11日の初議会で選挙当選
第2代	廣田 榮作	明治25年3月1日	明治27年6月27日	
第3代	黒木 耕造	明治27年6月28日	明治29年2月28日	
第4代	赤坂 傳太郎	明治29年4月 日	明治29年9月 日	
第5代	北田 友藏	明治30年4月 日	明治35年7月31日	
第6代	永井 富作	明治35年8月1日	明治38年4月30日	
第7代	豊永 久次	明治38年5月8日	明治44年2月26日	
第8代	久保寺 武末	明治44年4月1日	大正4年9月20日	
第9代	植萱 幸兵為	大正4年11月15日	大正14年5月27日	
第10代	岡山 貞吉	大正14年9月17日	昭和5年10月30日	
第11代	廣田 榮八	昭和5年11月15日	昭和7年6月30日	
第12代	村松 實藏	昭和7年9月2日	昭和11年9月20日	
第13代	嶽森 定藏	昭和11年9月25日	昭和18年6月18日	
第14代	中村 甚吾	昭和18年6月19日	昭和22年1月10日	
第15代	大園 武男	昭和22年9月1日	昭和23年10月31日	
第16代	杉松 勝馬	昭和23年11月1日	昭和25年2月29日	
第17代	桑原 勇	昭和24年3月1日	昭和31年12月4日	
第18代	蓑田 力	昭和31年12月22日	昭和43年12月21日	
第19代	久保山 覚	昭和43年12月22日	昭和48年9月30日	
第20代	豊永 定	昭和48年10月1日	昭和52年9月30日	
第21代	東 孝	昭和52年10月1日	平成3年3月31日	
第22代	前村 源次	平成3年4月1日	平成5年9月30日	
第23代	園田 義武	平成5年11月8日	平成7年3月31日	
第24代	西 皎也	平成7年4月1日	平成11年3月31日	
第25代	木下 早人	平成11年4月1日	平成15年3月31日	
第26代	松本 道人	平成15年4月1日	平成16年9月30日	

●歴代教育長

就任順	氏名	任期		備考
		就任	退任	
初代	鶴田 昇	昭和28年4月1日	昭和29年8月19日	
第2代	杉松 勝馬	昭和29年11月 日	昭和30日3月 日	
第3代	上村 隆男	昭和30年4月 日	昭和31年9月 日	
第4代	小島 実	昭和31年10月 日	昭和36年9月 日	
第5代	吉無田 順	昭和36年10月1日	昭和48年9月30日	
第6代	久保山 覚	昭和48年10月1日	昭和52年9月30日	
第7代	谷川 強	昭和52年12月24日	昭和60年8月15日	
第8代	前村 源次	昭和60年8月20日	平成3年3月31日	
第9代	田村 四郎	平成3年4月6日	平成9年12月23日	
第10代	前田 健一	平成10年1月6日	平成17年12月23日	
第11代	古賀 宗博	平成17年12月26日	平成22年8月1日	
第12代	大平 和明	平成22年12月18日	平成28年6月30日	
第13代	藤本 誠一	平成28年7月1日	現在	

●歴代議長

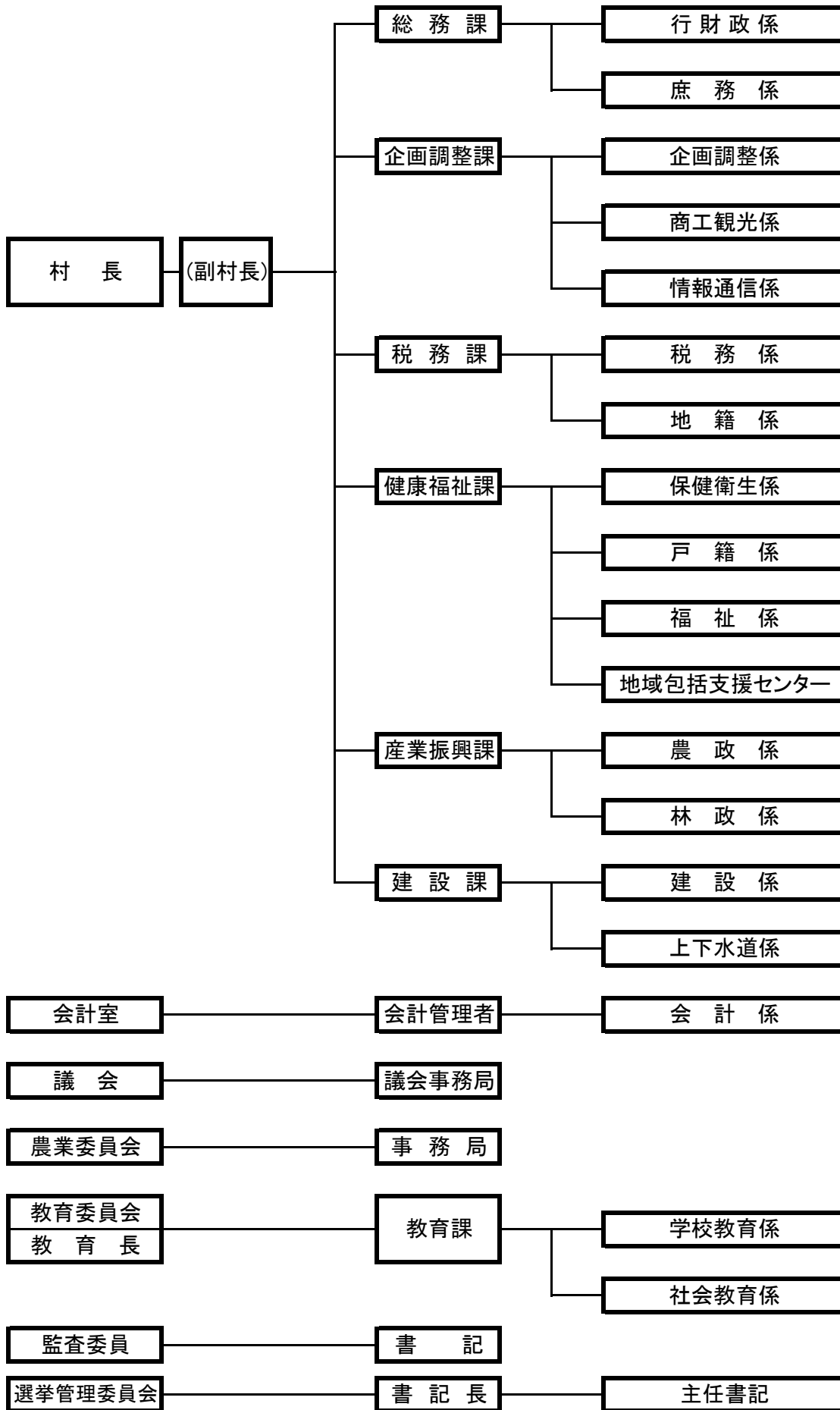
(平成29年3月31日現在)

就任順	氏 名	任 期		備 考
		就 任	退 任	
初代	岡山 貞吉	昭和22年4月	昭和26年4月	
第2代	中村 市雄	昭和26年4月	昭和27年1月	
第3代	西村 健一	昭和27年1月	昭和28年8月	
第4代	高岡 広市	昭和28年8月	昭和29年6月	
第5代	赤坂 貞治	昭和29年6月	昭和30年4月	
第6代	深川 喜一	昭和30年5月	昭和34年4月	
第7代	蓑田 常男	昭和34年4月	昭和38年4月	
第8代	上村 進	昭和38年4月	昭和42年4月	
第9代	蓑田 常男	昭和42年4月	昭和54年4月	
第10代	桑原 隆行	昭和54年4月	昭和62年4月	
第11代	中村 昭	昭和62年4月	平成3年4月	
第12代	西 茂	平成3年4月	平成7年4月	
第13代	中山 休	平成7年4月	平成11年4月	
第14代	上村 通生	平成11年4月	平成15年4月	
第15代	前村 源次	平成15年4月	平成19年4月	
第16代	田村 四郎	平成19年4月	平成23年4月	
第17代	田口 清隆	平成23年4月	平成23年12月	
第18代	松本 佳久	平成23年12月	平成27年4月	
第19代	秋丸 安弘	平成27年4月	現在	

●歴代副議長

就任順	氏 名	任 期		備 考
		就 任	退 任	
初代	中村 実男	昭和22年4月	昭和26年4月	
第2代	高岡 広市	昭和26年4月	昭和27年3月	
第3代	中村 安一	昭和27年3月	昭和30年4月	
第4代	山口 戸一	昭和30年5月	昭和34年4月	
第5代	内川 二生	昭和34年4月	昭和38年4月	
第6代	富岡 高雄	昭和38年4月	昭和42年4月	
第7代	前田 末記	昭和42年4月	昭和46年4月	
第8代	宮田 要	昭和46年4月	昭和54年4月	
第9代	上村 倉人	昭和54年4月	昭和62年4月	
第10代	松本 猛夫	昭和62年4月	平成3年4月	
第11代	西 昱雄	平成3年4月	平成7年4月	
第12代	上村 通生	平成7年4月	平成11年4月	
第13代	山田 孝	平成11年4月	平成15年4月	
第14代	富岡 隆治	平成15年4月	平成19年4月	
第15代	田口 清隆	平成19年4月	平成23年4月	
第16代	山本 義隆	平成23年4月	平成27年4月	
第17代	中竹 耕一郎	平成27年4月	現在	

山江村行政機構図 (平成28年4月1日現在)



国・県・村指定文化財

平成29年3月31日現在

番号	指定	種別1	種別2	名称	所在地
1	国	重要文化財	建造物	山田大王神社本殿、拝殿及び神供所	山田甲字味園1514、山田大王神社
2	国	重要文化財	彫刻	木造毘沙門天立像	山田甲字寺山1640、高寺院
3	国	重要文化財	彫刻	木造毘沙門天立像	山田甲字寺山1640、高寺院
4	国	登録有形文化財	建造物	高寺院毘沙門堂	山田甲字寺山1640、高寺院
5	国	登録有形文化財	建造物	球磨地域農業協同組合第26号倉庫(山江倉庫第2号)	山田甲字味園1416-2、山江村
6	国	登録有形文化財	建造物	赤坂家石倉	山田乙字小山田567
7	国	登録有形文化財	建造物	旧山江村役場庁舎	山田甲字味園1415、山江村
8	国選択	無形民俗文化財		球磨神楽(※複数の市町村に及ぶ。計数外)	球磨郡内各所
9	県	重要文化財	彫刻	木造勢至菩薩立像	山田甲字寺山1640、高寺院
10	県	重要文化財	工芸品	高寺院の木造多宝塔	山田甲字寺山1640、高寺院
11	県	重要無形民俗文化財		球磨地方の臼太鼓踊り(東浦)	山田丙、東浦地区
12	村	有形文化財	建造物	西福寺跡阿弥陀堂	万江甲字城内843、西福寺跡阿弥陀堂
13	村	有形文化財	建造物	石造民家	山田甲字井出ノ口1933
14	村	有形文化財	建造物	石造民家	山田丁字下払1426
15	村	有形文化財	建造物	森下橋(眼鏡橋)	山田丁字カンノ平、西川内支流カンノ平川
16	村	有形文化財	建造物	山田大王神社裏の板碑	山田甲字味園1514、山田大王神社
17	村	有形文化財	建造物	西福寺跡五輪塔群	万江甲字城内843、西福寺跡阿弥陀堂
18	村	有形文化財	建造物	増大寺跡五輪塔群	山田乙字堂園2387、里道沿い
19	村	有形文化財	建造物	淡島阿弥陀堂の石碑	万江乙字淡島141、淡島阿弥陀堂
20	村	有形文化財	建造物	山江村道路元標	山田甲字味園1415、山江村
21	村	有形文化財	建造物	十王堂の木造厨子	万江甲字上別府1023、十王堂
22	村	有形文化財	建造物	万江阿蘇神社本殿、覆屋	万江甲字宮鶴18、万江阿蘇神社
23	村	有形文化財	建造物	万江阿蘇神社摂社 稲荷神社	万江甲字宮鶴18、万江阿蘇神社
24	村	有形文化財	彫刻	西福寺跡阿弥陀堂木造阿弥陀如来立像	万江甲字城内843、西福寺跡阿弥陀堂
25	村	有形文化財	彫刻	神園薬師堂木造薬師如来坐像	万江字神園833、神園薬師堂
26	村	有形文化財	彫刻	神園薬師堂木造菩薩形立像	万江字神園833、神園薬師堂
27	村	有形文化財	彫刻	神園薬師堂木造菩薩形立像	万江字神園833、神園薬師堂
28	村	有形文化財	彫刻	城山観音堂木造十一面観音立像	山江村歴史民俗資料館に寄託中
29	村	有形文化財	彫刻	高寺院毘沙門堂木造西行法師椅像	山田甲字寺山1640、高寺院毘沙門堂
30	村	有形文化財	彫刻	高寺院木造地藏菩薩立像	山田甲字寺山1640、高寺院
31	村	有形文化財	彫刻	金銅観音菩薩立像	山江村歴史民俗資料館に寄託中
32	村	有形文化財	彫刻	萩神社木造男女神像	山田戊字上萩644、萩阿蘇神社
33	村	有形文化財	彫刻	瑞光寺跡阿弥陀堂木造高僧椅像(頂相)	山江村歴史民俗資料館に寄託中
34	村	有形文化財	工芸品	西福寺跡阿弥陀堂の銅造十一面観音菩薩坐像懸仏	万江甲字城内843、西福寺跡阿弥陀堂
35	村	有形文化財	工芸品	西福寺跡阿弥陀堂の銅造十一面観音菩薩坐像懸仏	万江甲字城内843、西福寺跡阿弥陀堂
36	村	有形文化財	工芸品	西福寺跡阿弥陀堂の鉄製鰐口	万江甲字城内843、西福寺跡阿弥陀堂
37	村	有形文化財	工芸品	蓮乗寺跡観音堂の銅製鰐口	山田乙字合戦峰2656、蓮乗寺跡観音堂
38	村	有形文化財	工芸品	瑞光寺跡阿弥陀堂の銅製鰐口	山江村歴史民俗資料館に寄託中
39	村	有形文化財	工芸品	先込式火縄大筒	山江村歴史民俗資料館に寄託中
40	村	有形文化財	歴史資料	万江阿蘇神社旧本殿左扉一基	万江甲字宮鶴18、万江阿蘇神社
41	村	有形文化財	歴史資料	万江阿蘇神社棟札三枚	万江甲字宮鶴18、万江阿蘇神社
42	村	有形文化財	歴史資料	万江阿蘇神社摂社稲荷神社棟札一枚	万江甲字宮鶴18、万江阿蘇神社
43	村	有形文化財	歴史資料	山田大王神社祈禱札一枚	山江村歴史民俗資料館に寄託中
44	村	有形文化財	歴史資料	諏訪神社棟札一枚	山江村歴史民俗資料館に寄託中
45	村	有形文化財	歴史資料	霧島神社棟札二枚	万江戊字湯口、霧島神社
46	村	有形文化財	歴史資料	社寺等堂塔取調帳	山田甲字五反田1360、山江村教育委員会
47	村	無形民俗文化財		尾寄崎棒踊り	山田戊字尾寄崎、尾寄崎地区
48	村	無形民俗文化財		大河内の扇踊り	万江丙字熊の原、大河内地区
49	村	史跡		山田城跡(大王谷)	山田甲字大王谷
50	村	史跡		山田城跡(下城子)	山田甲字下城子
51	村	史跡		山田城跡(城山)	山田甲字城山
52	村	史跡		山田村の伝助の墓	山田丁西川内
53	村	史跡		山田村の伝助殉教の地	山田乙字合戦ノ峰2656、県道植樹帯
54	村	史跡		西南の役照角台場跡	万江甲字宮鶴
55	村	史跡		歴史の道「照角越え」	万江甲、境界里道
56	村	史跡		歴史の道「庵室越え」	万江丙、境界里道
57	村	史跡		歴史の道「殿さん道」	万江丙、境界里道
58	村	天然記念物		淡島のイチイガシ	万江乙字淡島141
59	村	天然記念物		城内のイチョウ	万江甲字宮鶴18、万江阿蘇神社
60	村	天然記念物		大河内鍾乳洞群	万江丙大河内・水無・山口一帯、7箇所
61	村	天然記念物		ツクシガヤ自生地(絶滅危惧種)	山田丙字狐石、新層川
62	村	天然記念物		樹幹化石メタセコイヤ群	山田丁字西川内、西川内川、カンノ平川
63	村	環境保全地区		ツクシガヤ自生地(絶滅危惧種)	山田丙字狐石、新層川
64	村	環境保全地区		山田大王神社境内	山田甲字味園1514、山田大王神社
65	村	環境保全地区		西福寺跡阿弥陀堂境内	万江甲字城内843、西福寺跡阿弥陀堂

○ 平成28年度の主な出来事

(当初予算 3,377,000,000 円)

- ・熊本地震発生(4/16)
- ・村政懇談会(5/10)
- ・第66回球磨郡民体育祭(6/7)
- ・第5回山江村消防ポンプ操法大会(6/5)
- ・第58回山江村金婚夫婦表彰式(9/13)
- ・やまえ栗まつりスイーツフェスタ(9/25)
- ・山江村フットパス体験イベント(9/25)
- ・第10回山江村文化祭(10/30)
- ・山江村総合防災訓練(11/13)
- ・第34回やまえ産業振興まつり(11/20)
- ・やまえ栗のモンブラン発売(12/6)
- ・球磨一周市町村対抗熊日駅伝大会(12/18)
- ・山江村消防出初式(1/6)
- ・山江村新春駅伝大会(1/15)
- ・関西丸岡会(2/19)



熊本県庁で行われたやまえ栗を使用したモンブランの完成報告会



やまえ栗まつりスイーツフェスタ



第66回球磨郡民体育祭で優勝したソフトボール男子

平成28年度主な各種補助金・助成制度

●総務課

①チャイルドシート購入補助金

年齢6歳未満である幼児の属する村内在住の世帯の世帯主へ、チャイルドシートの購入額の1/2を助成
(1台につき限度額10,000円・一世帯につき2台まで助成可)

●企画調整課

①人材育成支援補助金

村内在住者(5年以上)に対し、海外研修・訪問介護員資格取得のための研修費の一部を助成

(1) 中学・高校生等の海外研修・・・研修費用の1/2(限度額20万円)

(2) 訪問介護員資格取得のための研修

a. 要介護認定等を受けている方を現に在宅で介護しており訪問介護員研修2級課程を受講する方・・・受講料の1/2(限度額5万円)

b. 上記以外で、訪問介護員研修2級課程を受講する方・・・受講料の1/2(限度額2万円)

②山江村定住奨励記念品贈呈

村外からの定住者(住宅建築や家屋購入)に対し、ほたる米引換券又は山江温泉ほたる入浴券の贈呈
ほたる米引換券(20kg×12枚)または山江温泉ほたる入浴券(360枚)のいずれか1つ

③住宅用太陽光発電システム設置費補助

個人住宅において、住宅用太陽光発電システムを設置する者に対し、経費の一部を補助(太陽電池モジュールの最大出力の数値に15,000円を乗じた額 ※上限額5万円)

④山江村住宅リフォーム助成事業

村内に住所を有し、居住住宅をリフォーム(工事経費20万円以上 ※税別)する者に対し、経費の2割に相当する額を助成。(上限20万円)

⑤婚活助成金

村内に居住する18歳以上の独身者に対し、婚活事業参加経費の1/2(上限1,500円。年4回まで)

●産業振興課

(農政係)

①山江村特産物振興事業

・果樹総合振興推進対策

(1) 栗・ゆず苗木の新植・改植・補植に係る購入経費に対し補助。(10本以上の購入、補助率8/10以内(新植・改植の場合)、1/2以内(補植の場合))

(2) 土壌改良、高品質果樹生産に係る肥料購入に対し補助。(補助率上限10,000円、1/2以内)

(3) 鳥獣害対策施設の整備に係る経費に対し補助。(対象戸数3戸以内、補助率9/10以内)

(4) 刈払い・整地による耕作放棄地の再生及び園地内の作業路整備等に係る経費に対し補助。

(補助率 7/10 以内)

(5) 優良品種の改植による未収益期間の経費を補助。(5 万円/10a)

※(1)～(5)について、対象面積 5a 以上で補助限度額は予算の範囲内とする。

- ・新規作物導入支援として、ミシマサイコをはじめとする新規作物の栽培に係る資材、収穫調整等施設に係る経費に対し補助。(対象面積 5a 以上、補助率 9/10 以内)
- ・新商品開発及び販売促進支援事業
地域の特色を活かした農産物を利用した新商品開発や販売促進活動に係る経費を補助する。(事業費の 1/2 以内、上限 30 万円)

②子牛品評会助成

品評会出陳牛に対し、削蹄費用の助成を行う。また郡連合品評会に選出された者については出陳助成を実施

品評会・・・一頭あたり 1,000 円の削蹄助成 連合品評会・・・一頭あたり 5,000 円の出陳助成

③優良家畜導入及び保留奨励金

当該年度に導入または保留した母牛を3年間繁殖飼育する者に対し、奨励金を交付

一農家一頭につき 50,000 円(上限は2頭まで)

④山江村環境保全型農業推進助成金

特別栽培農産物に係る表示ガイドライン等における熊本県慣行レベルより化学肥料及び化学合成農薬の使用を原則5割以上低減する水稻栽培に対して助成金を交付 2,000 円/10a

(林政係)

①特用林産物鳥獣害防止対策事業補助金

特用林産物(椎茸・山葵・花木等)生産者に対し、1戸より鳥獣害防止施設(電気柵・ネット)設置に係る経費の9割以内を補助

②狩猟免許取得支援事業補助金

村内在住者で新規に狩猟免許を取得する者へ、狩猟免許講習会受講料、各種手数料など新たに狩猟免許を取得する際に必要な経費に対し 10 万円を限度に予算の範囲内で交付

③間伐材供給安定化緊急対策事業補助金(旧:森を育てる間伐材利用推進事業補助金)

間伐材搬出に係る経費の一部を県の補助金を活用し補助(1 m³当たり県 2,100 円 村 2,100 円)

④林業従事者育成支援対策事業

・従事者研修支援として、林業に従事するための知識・技能等を修得する研修に必要な経費に対し補助。

(補助率 1/2 以内 上限 40,000 円)

・作業環境整備支援として、林業に従事するために必要なチェーンソー、刈払い機、防護衣等に係る経費に対し補助(補助率 新規就業者 1/2 以内、既従事者 1/4 以内 上限 100,000 円)

●健康福祉課

①生ごみ処理機設置補助金

生ごみ処理機を設置される世帯へ購入額の 1/3 を助成(上限 15,000 円)

一世帯につき一基

②小型合併処理浄化槽設置整備事業補助金

小型合併処理浄化槽を設置する世帯へ補助金を交付(5人槽:50万円 7人槽:60万円)

③山江村すこやか子ども医療費助成(保険外医療費は助成対象外)

満 18 歳に達する日以降の最初の 3 月 31 日までの子どもの医療費無料化(婚姻している者等対象外)

④こんにちは赤ちゃん祝金支給

本村に引き続き3年以上居住し、子どもと生計を同じくする父母に対し、出生した子ども1人あたり50,000円を祝金として支給。

⑤山江村鶴さん・亀さん応援手当

本村に引き続き1年以上居住し、70歳以上である高齢者に対し、5,000円を支給する。また70歳以上の一人暮らしの世帯には5,000円、70最上の高齢者世帯には2,000円を加算し支給する。

⑦訪問理美容サービス事業

村内在住の65歳以上の外出困難な高齢者(寝たきり等)や重度心身障害者に対し、一人につき年間3枚利用券交付。利用券1枚につき2,500円までの助成

⑧家族介護用品支給

村内在住の在宅で高齢者等を介護している家族等に介護用品を支給。(上限 年額 100,000 円)

ただし下記のいずれかに該当し、住民税非課税世帯に属するものを現に介護している家族とする。

(1)要介護4又は5に相当する高齢者

(2)第2号被保険者であって特定疾病に該当する者

⑨山江村住宅改造助成事業

村内在住の虚弱高齢者(65歳以上の要介護認定者等)、重度の身体障がい児(者)及び知的障がい者がいる世帯に対して、在宅での自立促進、寝たきり予防及び介護者の負担軽減を図るため、住宅の改造に必要な経費を助成

上限額 90万円(ただし介護での住宅改修を併用する場合は70万円を上限)

(1)生活保護世帯・・・3/3 助成

(2)生計中心者の当該年度分の市町村民税非課税世帯・・・3/3 助成

(3)上記を除き、生計中心者の前年所得税課税年額が7万円以下の世帯・・・2/3 助成

⑩在宅介護手当

村内に住所を有し、要介護3～5の高齢者を月20日以上在宅で介護している者に対し、在宅介護手当を支給
(H23年:要介護者一人当たり月額5,000円を支給 H24年:要介護者一人当たり月額10,000円を支給)

⑪福祉年金支給

村内に居住している障害者手帳所持者に対し、一人当たり年額5,000円を支給

⑫脳ドック補助

村内在住の30～69歳の方へ、検診に係る経費の一部を補助(補助額25,000円程度)

●教育委員会

①山江村奨学金貸付

村内に生活の根拠があり経済的理由で修学困難な者(高校生・大学生等)へ、育英的資金を貸付

②山江村就学金支給

村内在住であり、小学校に就学する子と生計を同じくする保護者に対し、就学時に一人につき3万円支給

③学校給食費助成

村内の学校に在籍し、村内に住所を有する児童等の保護者に学校給食に係る経費に相当する額を助成

④1分館1学・1スポーツ補助金

各行政区で行われるスポーツ大会への補助(補助金額:10,000円・補助回数:年1回)

各行政区で行われる講習会等への補助(補助金額:10,000円・補助回数:年1回)

○山江音頭

昭和55年11月制定

犬童美津子 作詞 木村イツ子 作曲 山田年秋 編曲

- 1
ハア―山田の里に 万江の里
二つの里が 手をとって
できたふる里 山江村(くり返し)
よかとこバイ よかとこバイ
よかバイバイ よかバイバイ
山江音頭で 花が咲く
チヨイ 花が咲く ソレ
- 2
ハア―山田の川に 万江の川
二ツの清流に 育つのは
おどる若鮎 山江村(くり返し)
よかとこバイ よかとこバイ
よかバイバイ よかバイバイ
山江音頭で 花が咲く
チヨイ 花が咲く ソレ
- 3
ハア―三尾山みつおやまに 肥後峠
二ツの山から 見渡せば
緑豊かな 山江村(くり返し)
よかとこバイ よかとこバイ
よかバイバイ よかバイバイ
山江音頭で 花が咲く
チヨイ 花が咲く ソレ
- 4
ハア―淡島神社に 毘沙門びしゃもんさんよ
二ツの神に 守られて
永遠に栄える 山江村(くり返し)
よかとこバイ よかとこバイ
よかバイバイ よかバイバイ
山江音頭で 花が咲く
チヨイ 花が咲く ソレ

○山江村讚歌

作詞 岩代 浩一
補作詞・作曲

- 1
谷川の瀬に やまめがはねてます
花にうかれたためじろの歌が
森に響きます
緑の風にきらめく丸岡の
明日への夢が ユラユラユラ
そつと揺れてます
出会い ふれあい
そしてときめいて
人は風になる 花になる
鳥になる
ふるさと やまえ(くり返し)
- 2
呼びかけるように 蛭がとんでます
仰ぐ夜空に 輝く星は
村を照らします
幸せ満ちた ロマンの栗の里
いでゆほのほの ルラルラ
歌も流れます
出会い ふれあい
そしてときめいて
人は風になる 花になる
鳥になる
ふるさと やまえ(くり返し)



村民憲章

わたくしたちは、きびしい社会情勢に対応し、先人たちの偉業を継ぎ、心ふれあう人間関係と明るく豊かで住みよい郷土をつくることにつとめます。

昭和62年4月1日制定

1. 豊かな心を持ち郷土を愛する村民
1. 社会連帯の中ですぐれた知性を持ち創意工夫する村民
1. たくましいからだで仕事にはげみ感謝の心をもつ村民
1. 相手の立場を考え相手の気持ちを理解し協力しあう村民
1. 青少年に希望と誇りをもたせ伸びゆく村をめざす村民